

Διαγνωστικό Κέρωμα

Ακίνητη Προ-
Εργαστηρια



Κατασκευή
μήτρας



Γούσιας Ηρακλής

Επίκουρος Καθηγητής Προσθετικής Οδοντιατρικής Σχολής ΕΚΠΑ

Ακίνητη Προσθετική
Εργαστηριακές Ασκήσεις

Τι έχουμε κάνει έως τώρα;

λήψη αλγινικών



κατασκευή εκμαγείων μελέτης



ανάρτηση εκμαγείων μελέτης



Ακίνητη Προσθετική
Εργαστηριακές Ασκήσεις

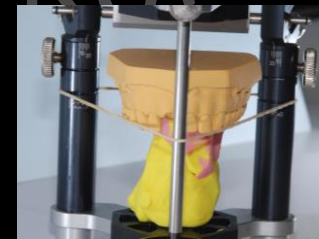
λήψη αλγινικών



κατασκευή εκμαγείων μελέτης



ανάρτηση εκμαγείων μελέτης



διαγνωστικό κέρωμα
στα εκμαγεία μελέτης



Διαγνωστικό Κέρωμα



Κατασκευή
μήτρας

Ασκήσεις 5+6
(..διάβασμα)



Ακίνητη Προσθετική
Εργαστηριακές Ασκήσεις

Διαμόρφωση φατνιακής ακρολοφίας



Ακίνητη
ΕΡ

ή
κήσεις

μετά την εξαγωγή...

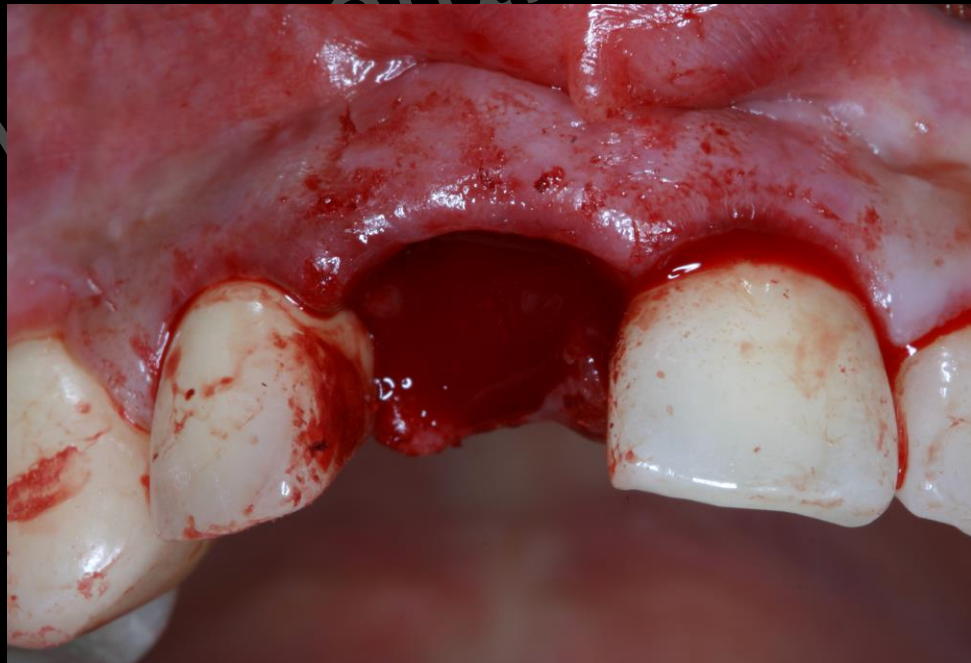


24 Hours Later...



1 year later...





AKLY...
ΕΡΥ...



μετά την εξαγωγή...



24 Hours Later...



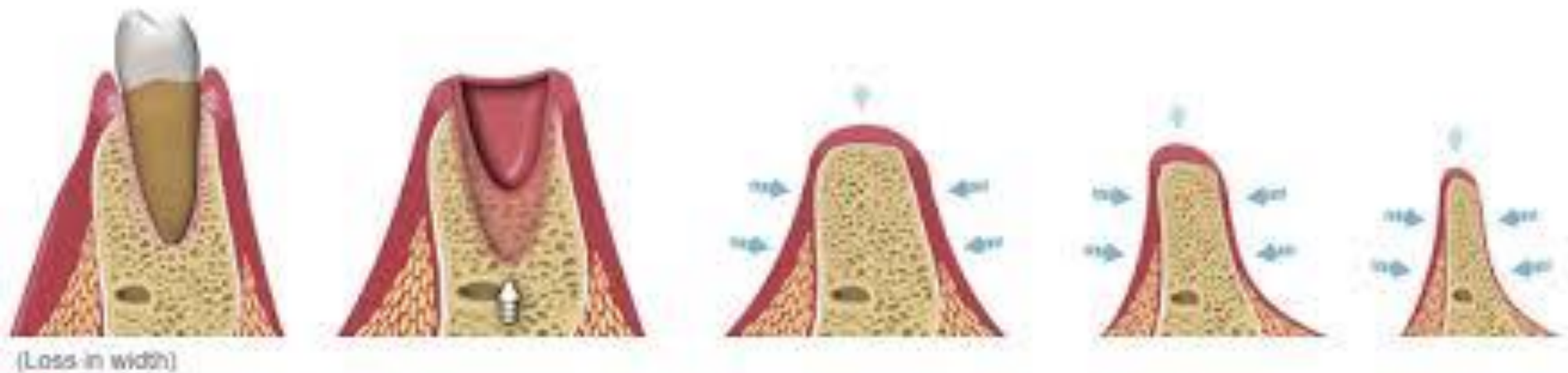
(If all of this blood clot is lost, the level

1 year later...



(bone loses its height and width and will thin over time)

απορρόφηση φατνιακής ακρολοφίας



τι αισθητικό πρόβλημα δημιουργεί ;

χρόνια νοδώτητα = ψευδο- Τρίτη τάξη



ΑΚ
ΕΦ

ΠΕΤΙΚΗ
Σ Α
ΠΕΙΣ

Η χρόνια απώλεια των δοντιών δημιουργεί έλλειμμα στην φατνιακή ακρολοφία



Υποστήριξη του χείλους



Υποστήριξη του χείλους



Φυσικό πλαίσιο
μέσα στο οποίο
αναδεικνύεται το
χαμόγελο

W100X-H50mm

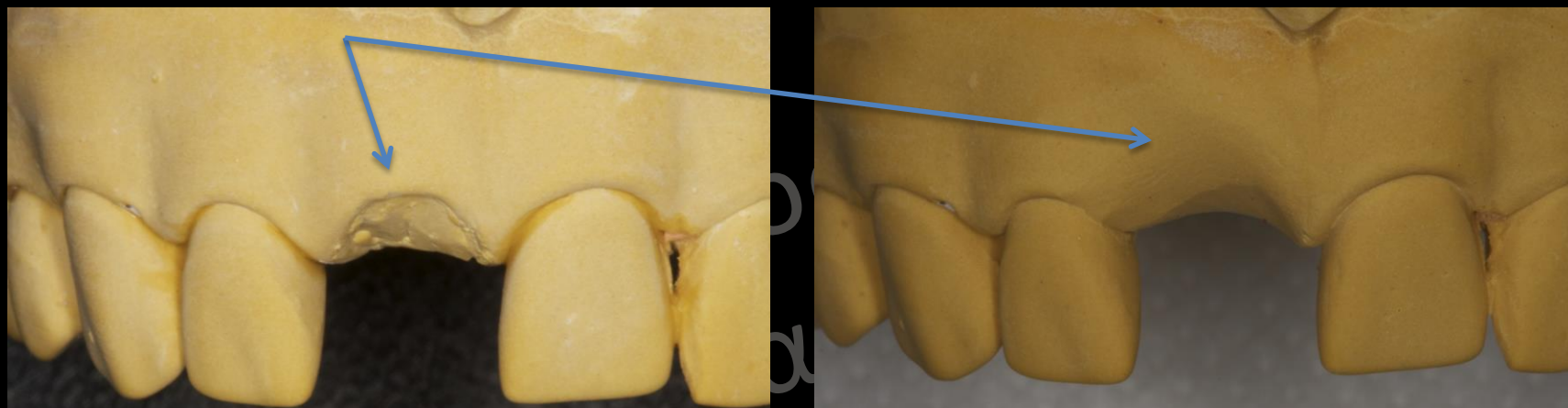
αισθητικό
χαμόγελο



ασκήσεις 5-6

Ακίνητη Προσθετική
Εργαστηριακές Ασκήσεις

διαμόρφωση φατνιακής ακρολοφίας



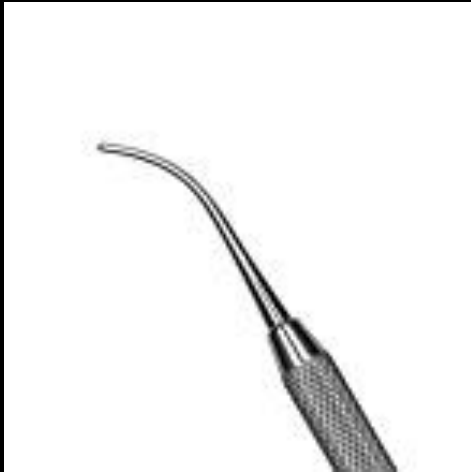
Εργαστήριο

Εργαλεία....



Ακίνητη
Εργαλεία
Μηχανή
Μηχανή
Μηχανή

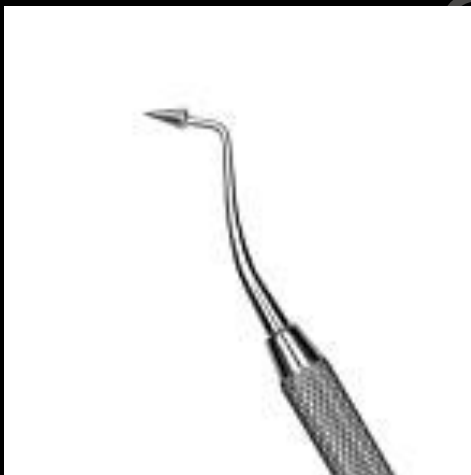
PK Thomas



PK 1



PK 2



PK 3



PK 4

Ακτινολογική Προσθετική
Οδοντοστομιακή
Επιστήμη

Μαχαιρίδιο κεριού



Ακίνητη
Εργαστ

οστική
κήσεις

Zeffiro

Λυχνία οινόπνεύματος

(σος φέρτε τις λυχνίες σας με οινόπνευμα)



Λυχνία οινόπνεύματος

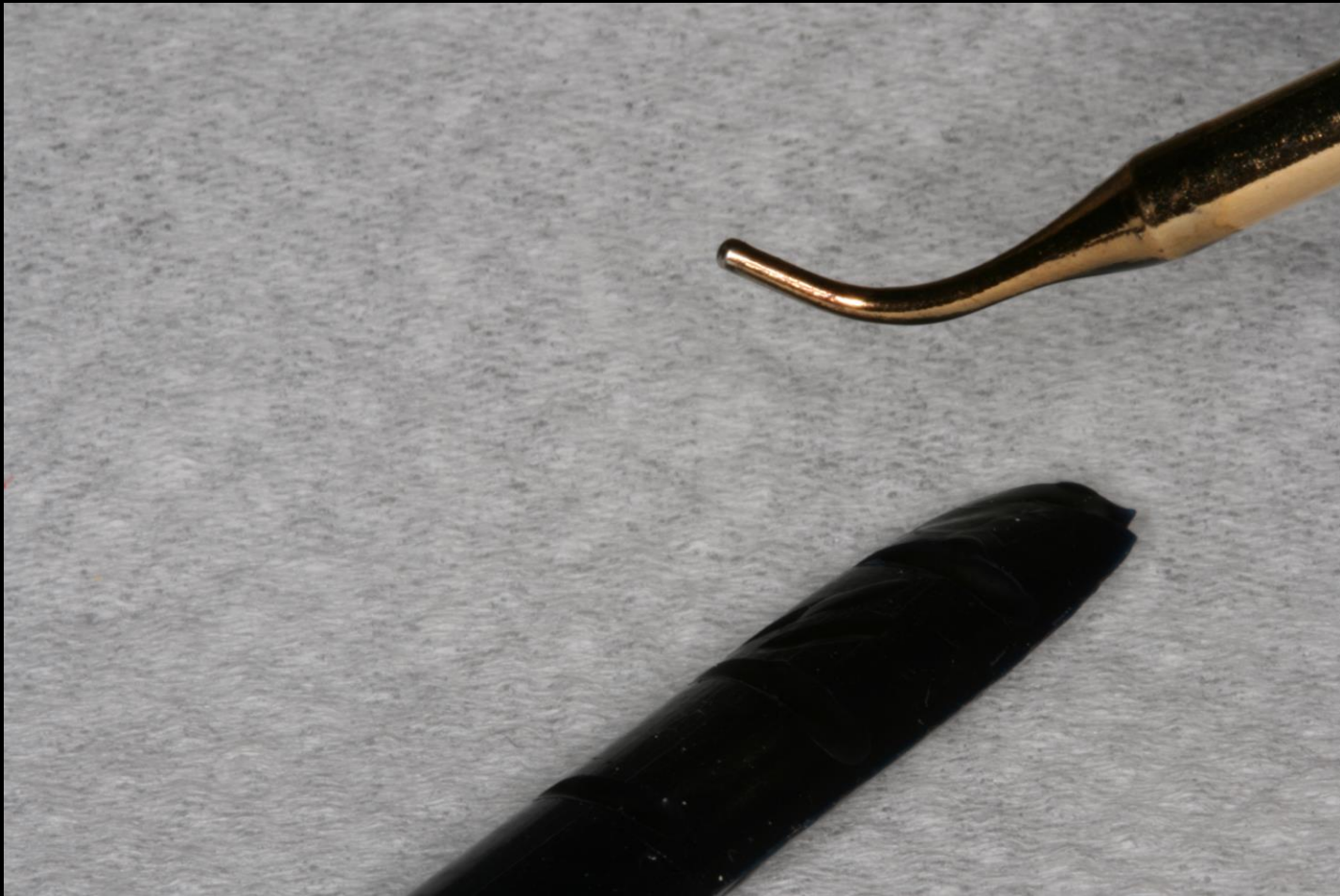
(Προσοχή...)



ΠΡΟΣΟΧΗ !!!!!



Κερί μπλέ



συγκολλητικό κερι (κίτρινο)

σταθετική





πριν ξεκινήσουμε

Ακίνητη Προσθετική
Εργαστηριακές Ασκήσεις

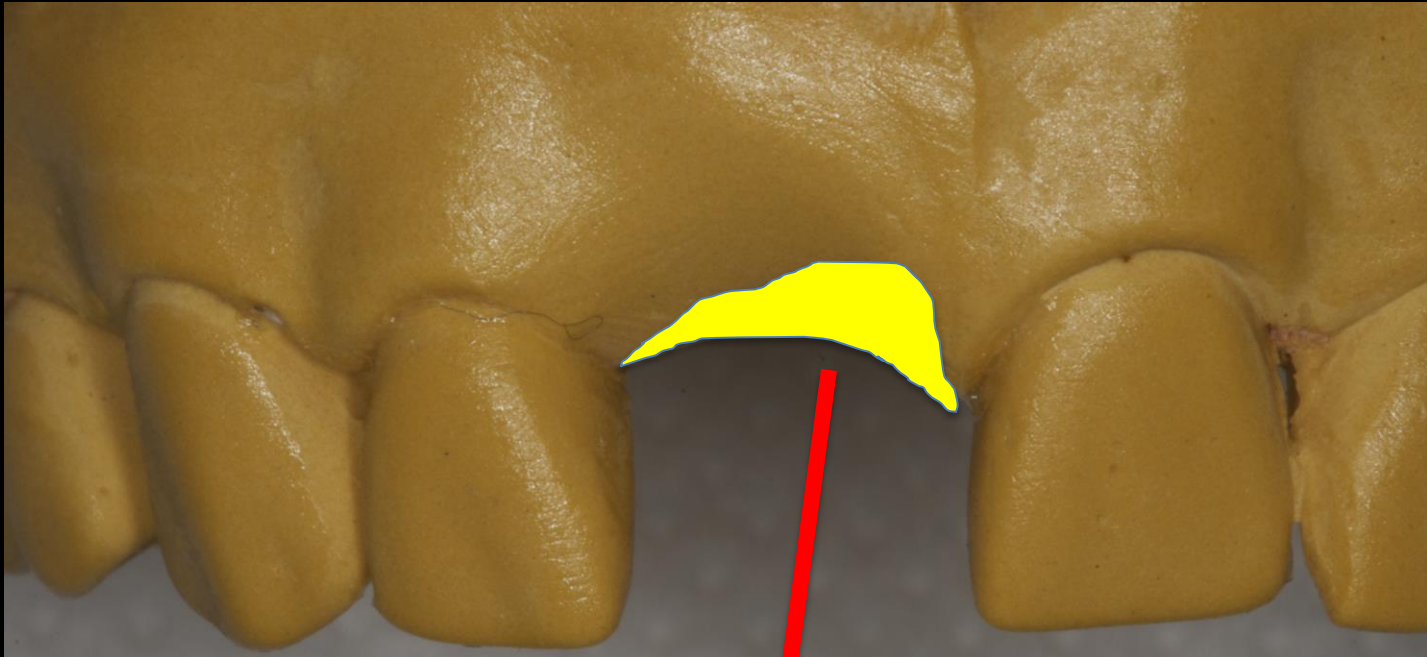
βαζελίνη



συγκολλητικό κερι



βαζελίνη



συγκολλητικό κερί

P.K. Thomas













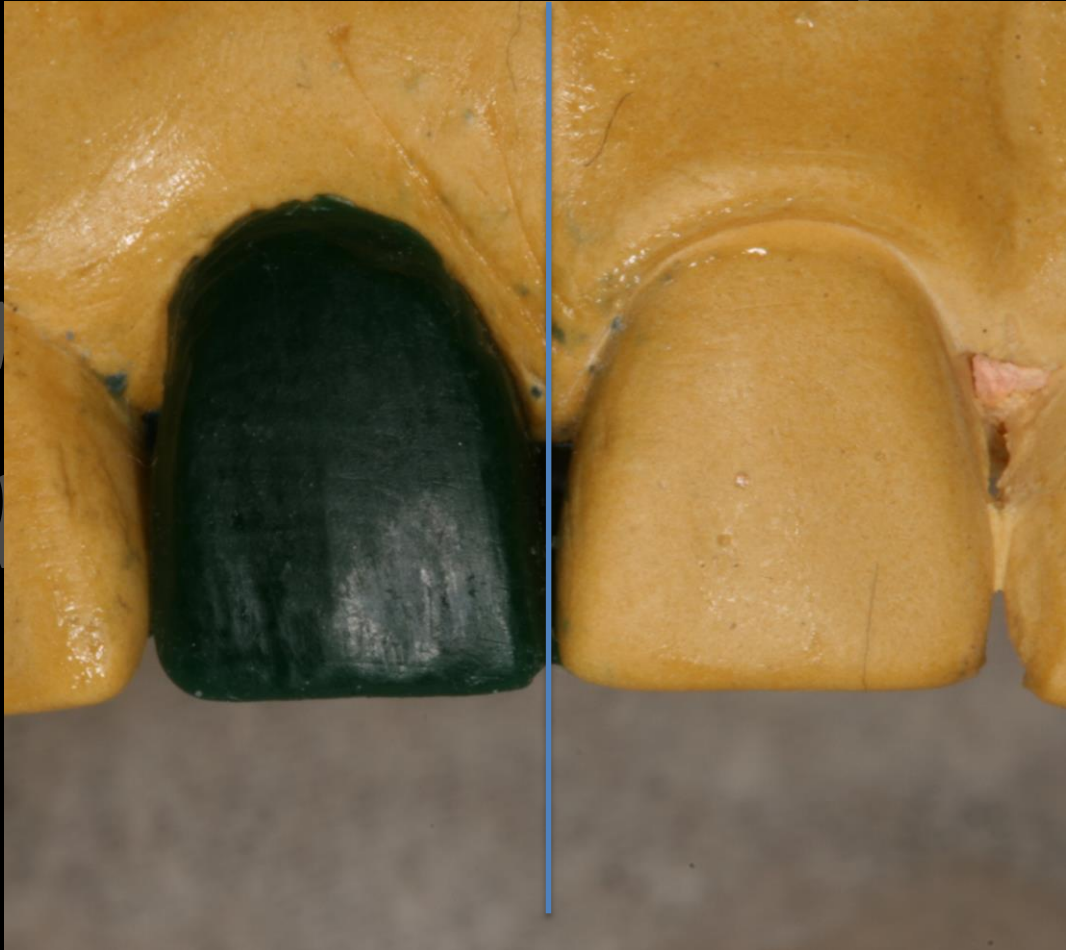


- waxing exercise #1

Ακίνητη Προσθετική
Εργαστηριακές Ασκήσεις



Ακίν
Ερ



ΣΙΣ



επισκόπηση απο διαφορετικές γωνίες









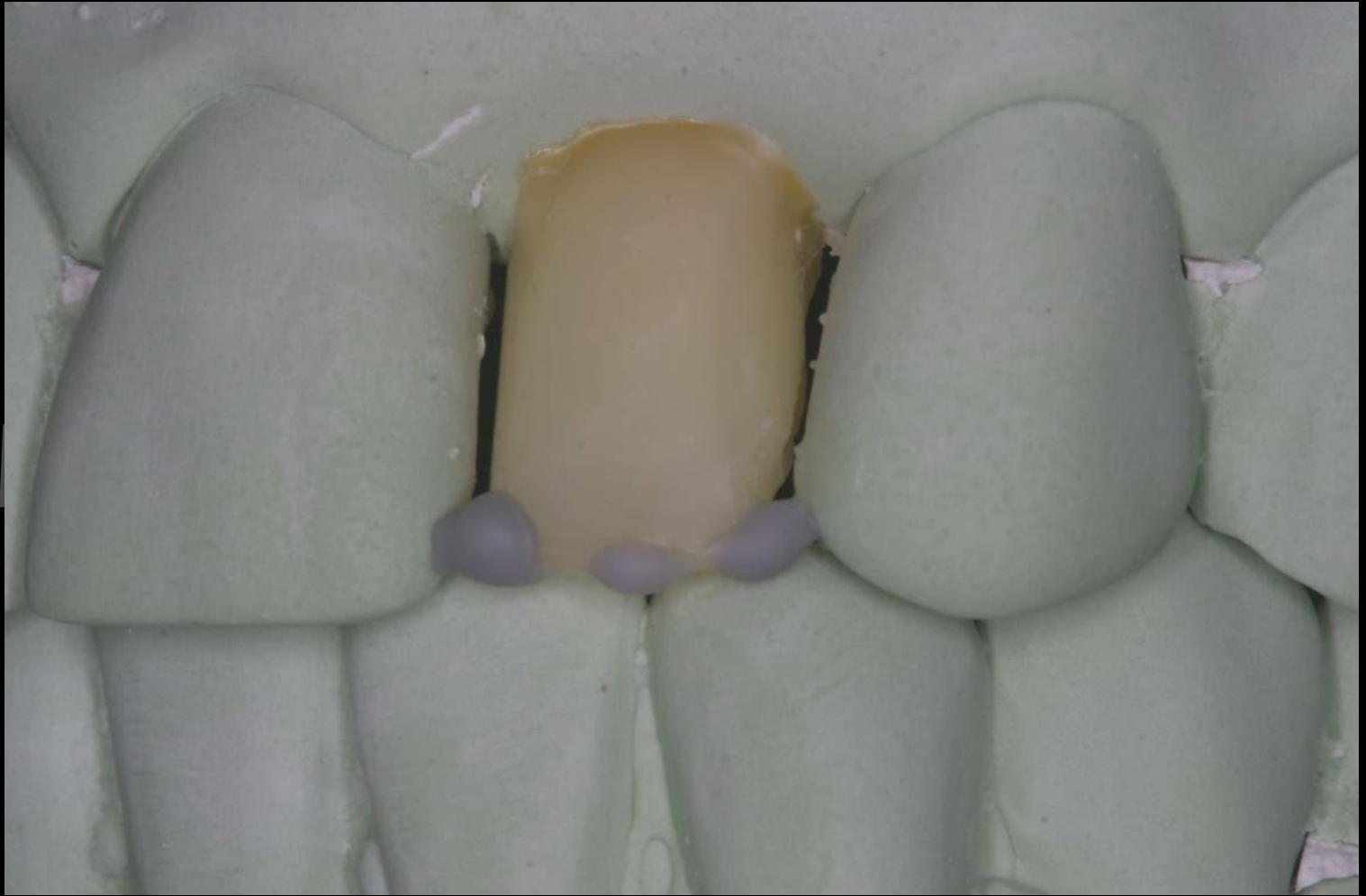


Ακίνητα
Εργασ

κή
σκήσεις









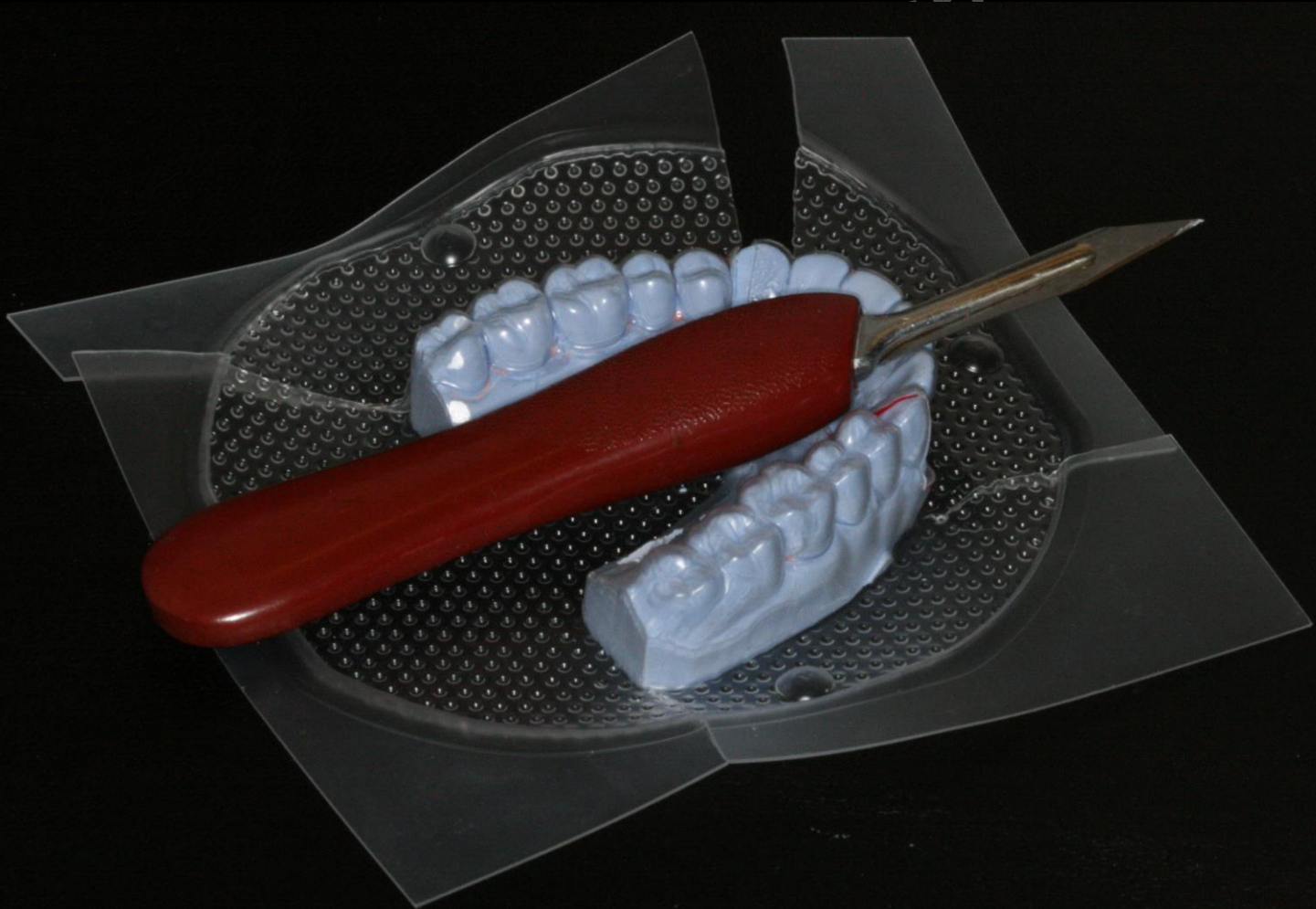
ακνή



LP 1



1) μητρα οπθινας = ντουμπλάρισμα
εκμαγείου...



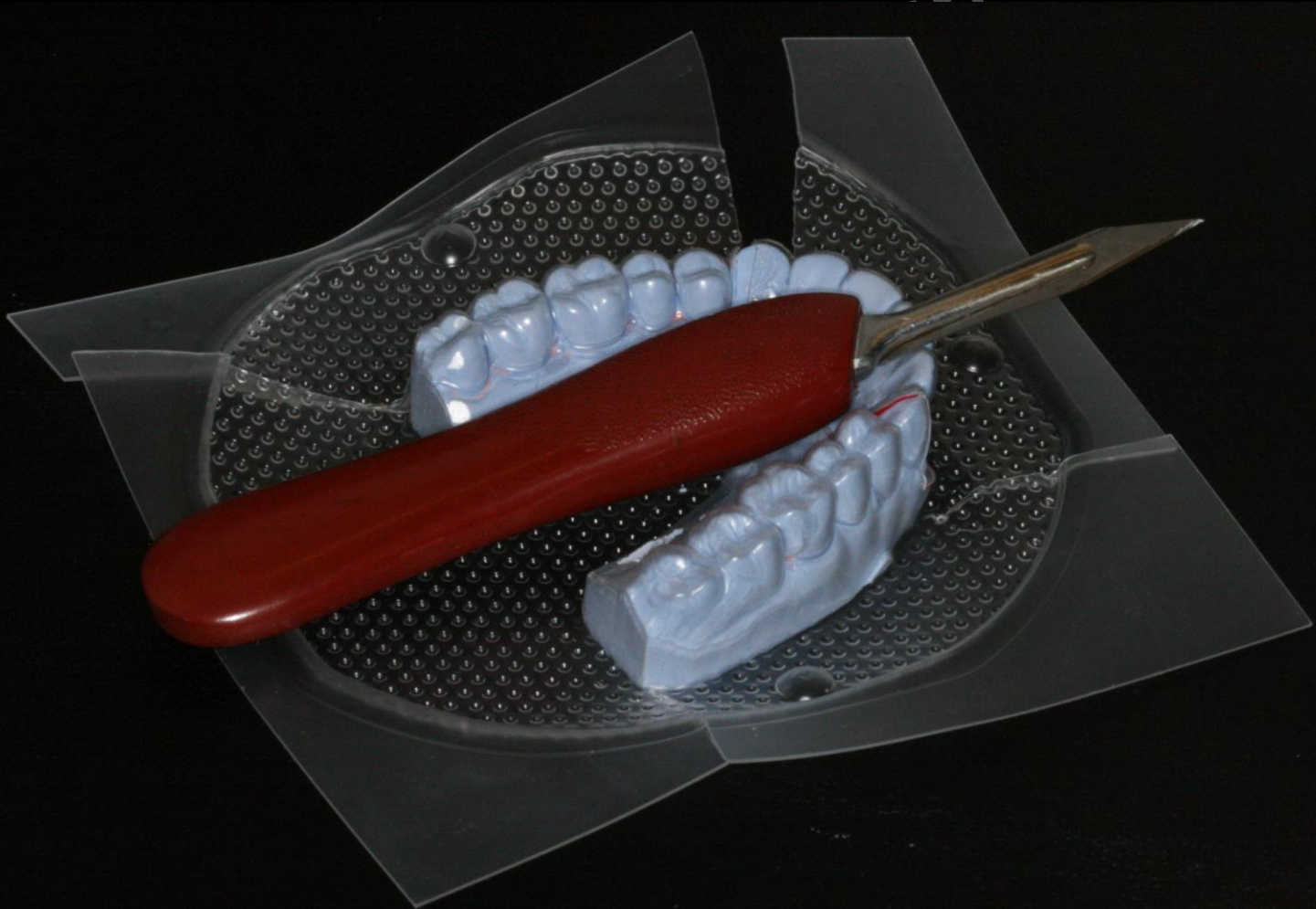
2) μήτρα σιλικόνης



Προσθετική
Στενθήσεις

Α

1) μητρα οπτηνας = ντουμπλάρισμα
εκμαγείου...

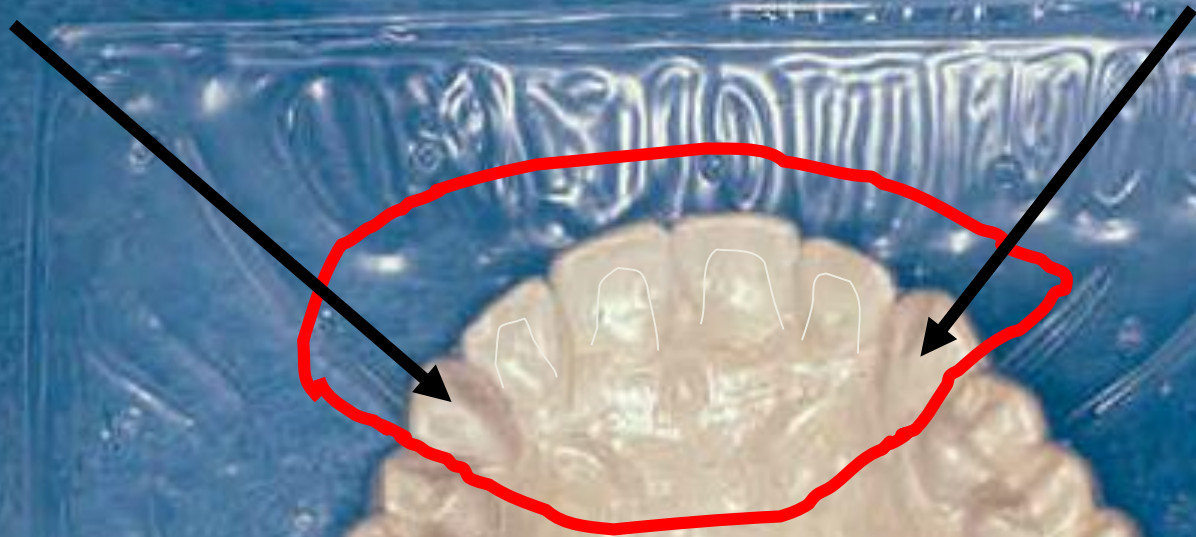




ΑΚΙΝΗΤΑ
μασθηριακές







Συσκευή Omnivac



θερμική αντίσταση

συγκρατητήρας της
διαφανούς πλάκας

αντλία κενού

Συσκευή Omnivac

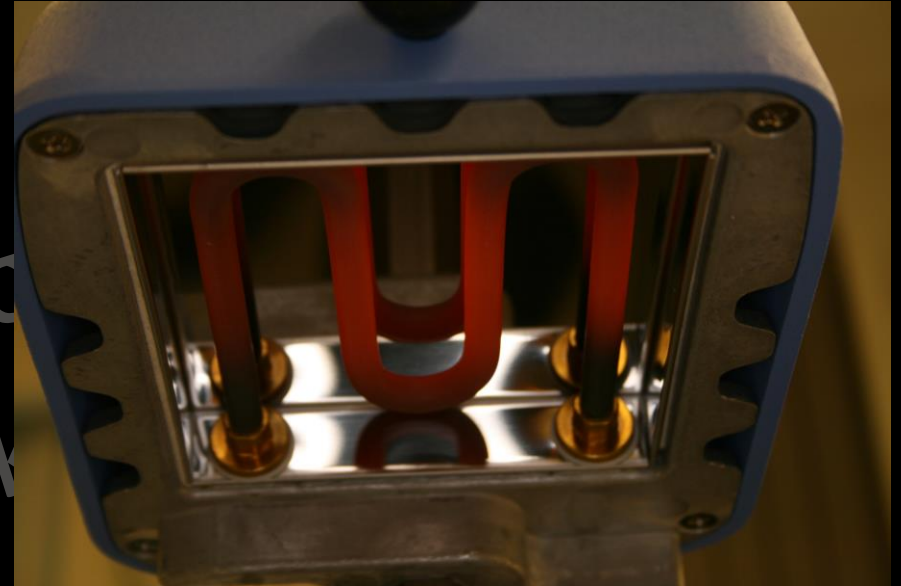
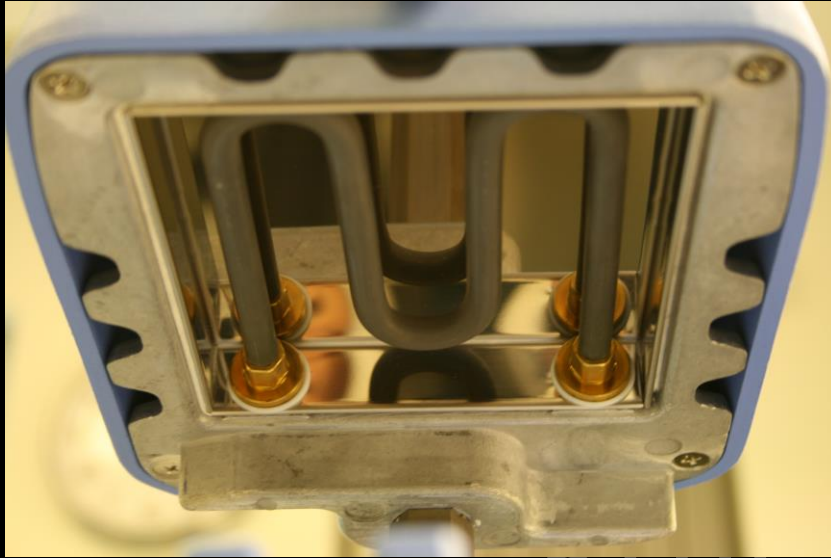


Ακίν
Εργ



ς

Θερμική αντίσταση



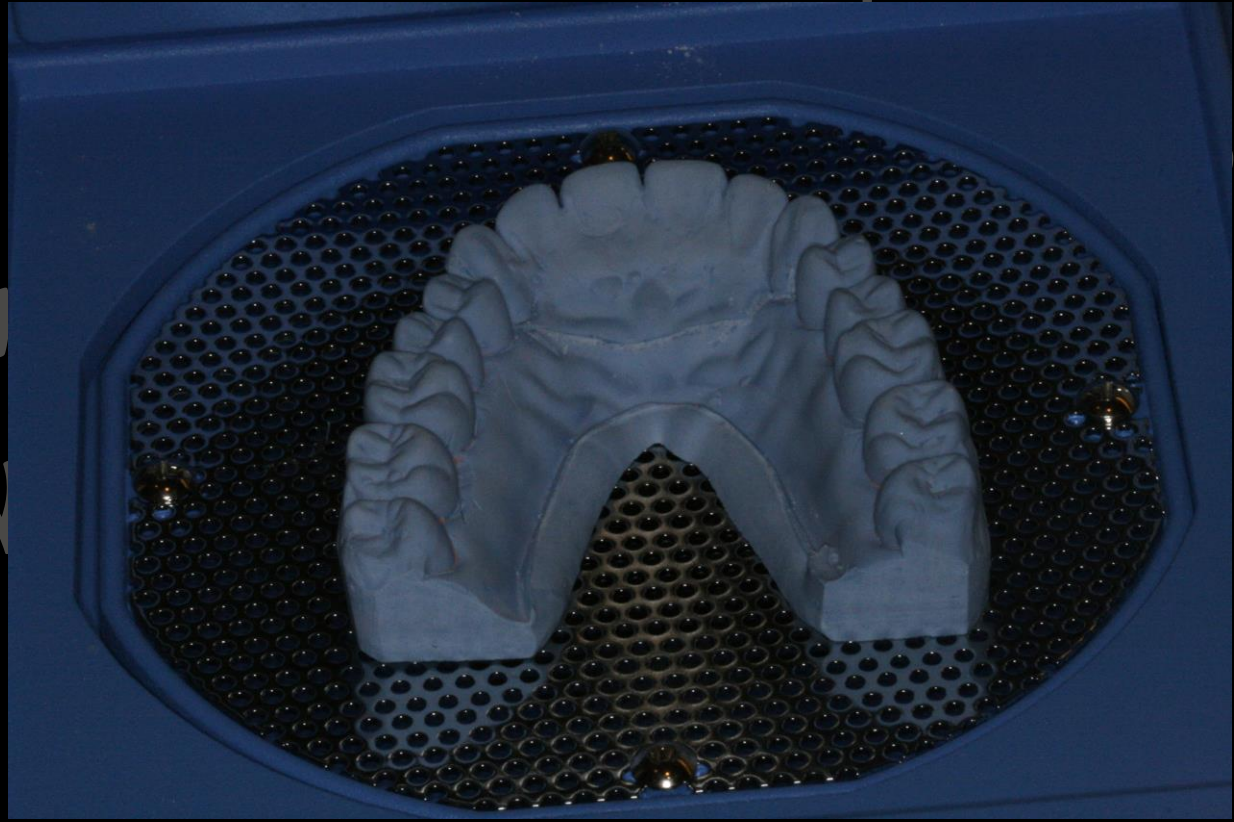


σθ
κίνητη
ακές ΑΟΚ

Συσκευή Omnivac



Ακίν
Εργ





για τη μέθοδο οπθίννας χρειάζεται
εκμαγείο –αντίγραφο του
διαγνωστικού κερώματος
(αλγινικό)

Ακίνητη Προσθετική
Εργαστηριακές Ασκήσεις



2) μήτρα σιλικόνης



Προσθετική
Στεννήσεις

Α

ενίσχυση ορίων





ΑΥΤΟΠΟΛΥΜΕΡΙΖΟΜΕΝΗ ΑΚΡΥΛΙΚΗ ΡΗΤΙΝΗ





Εργαστήριο

ΕΤΙΚΗ
Ασκήσεις



υγρό - σκόνη



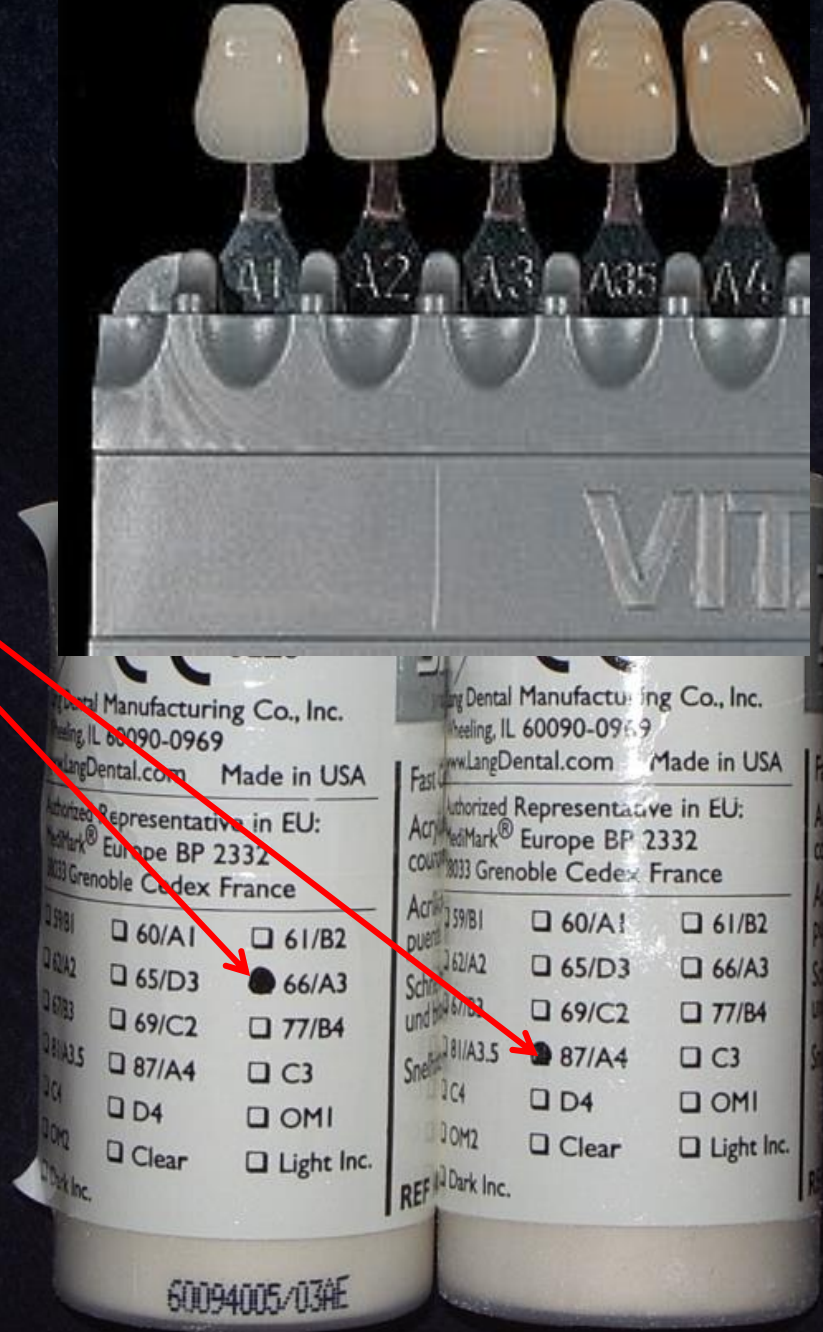


ΥΓΡΟ - μονομερές

ΣΚΟΝΗ
(πολυμερές)

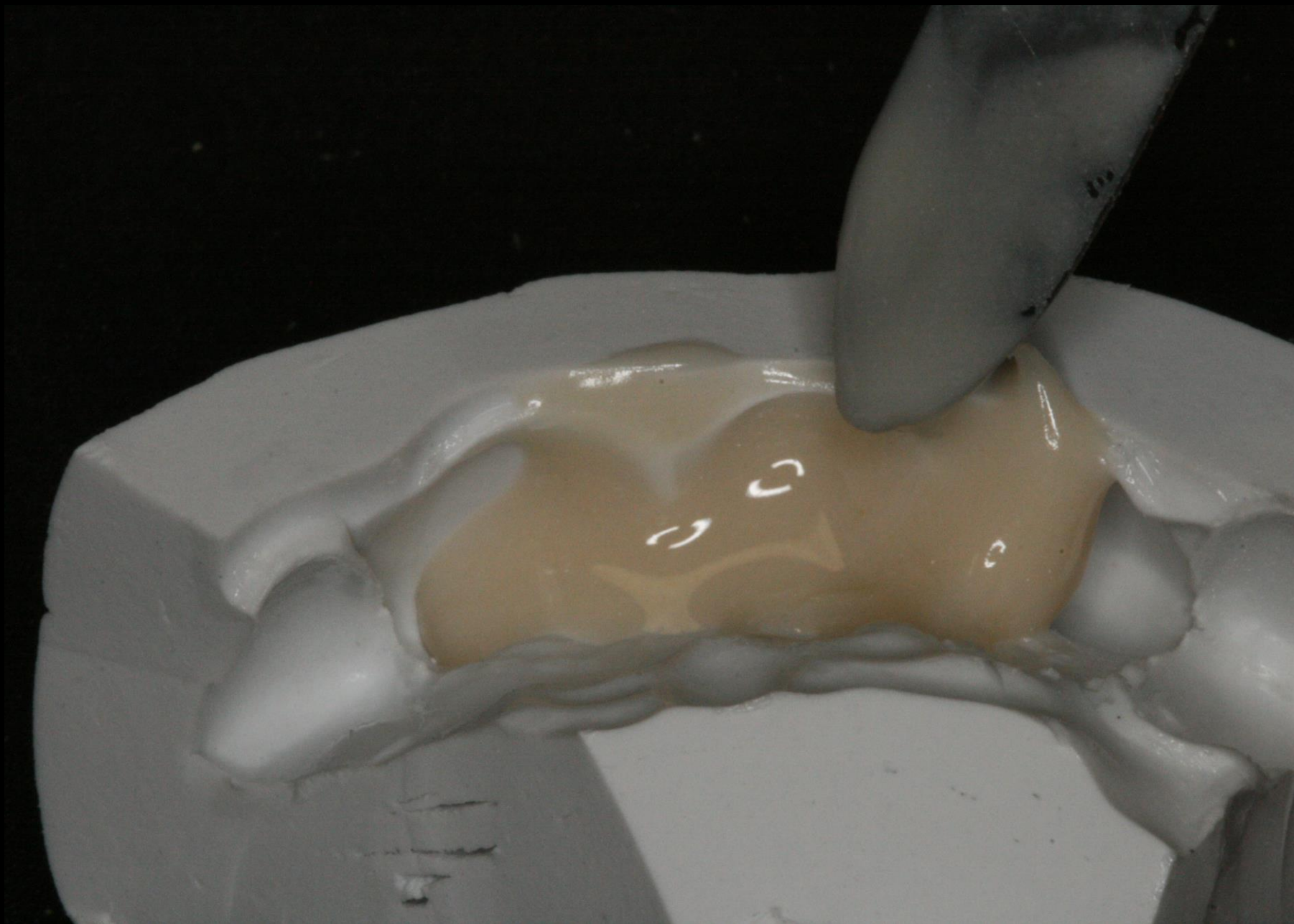


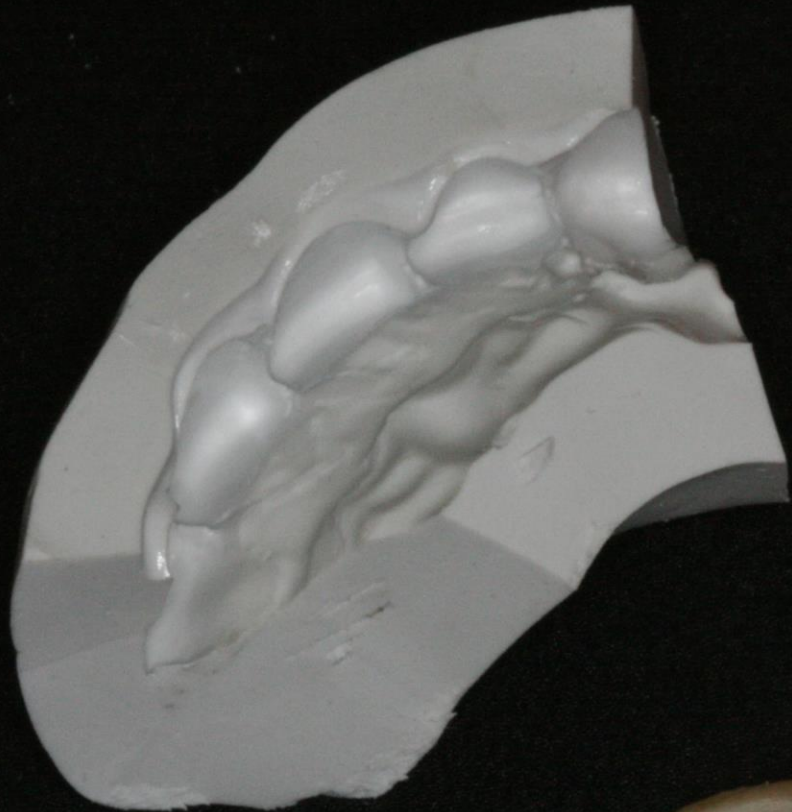
XPΩMATA



ρευστή σύσταση





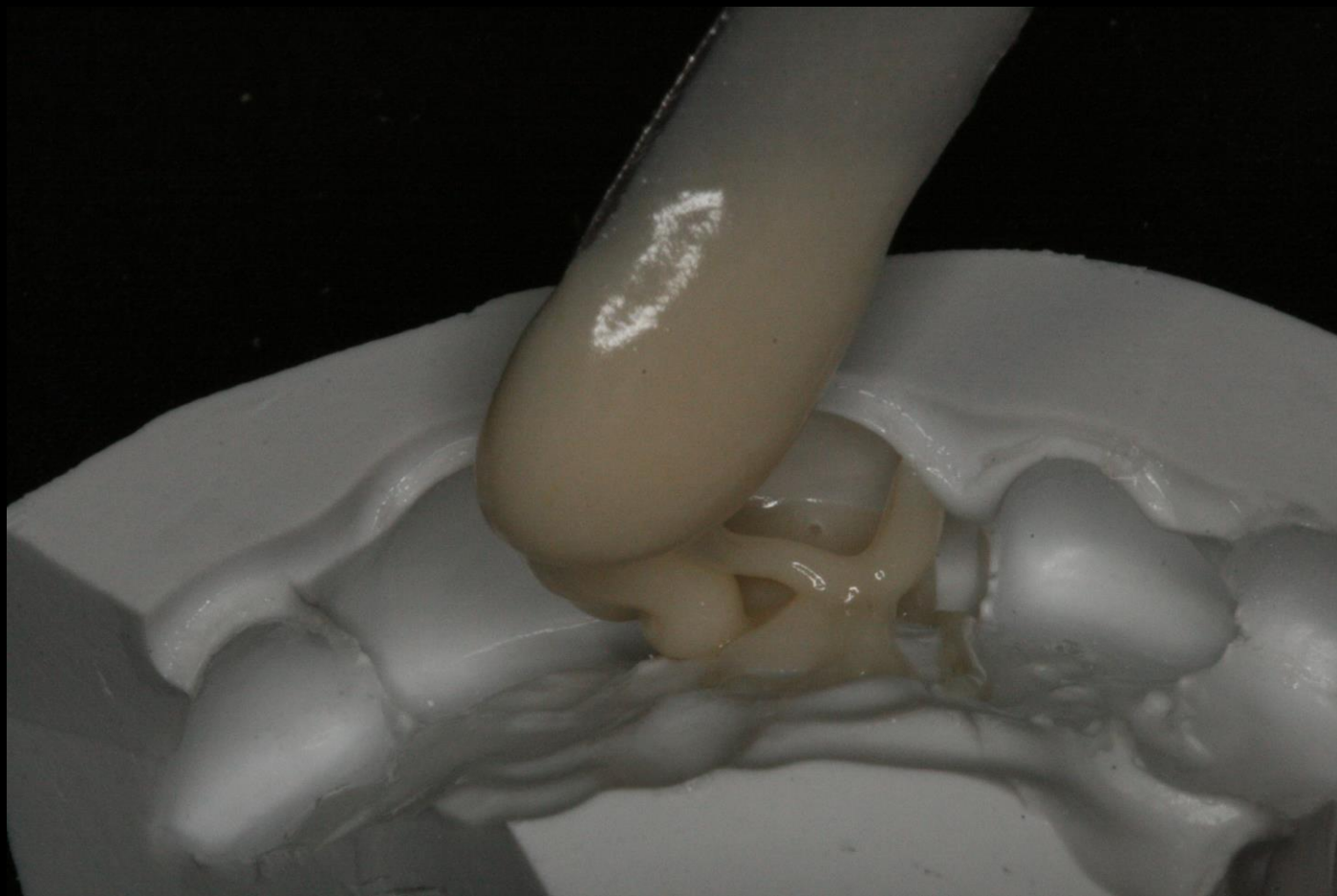


Τρία προβλήματα :

- 1) τοξικότητα μονομερούς
- 2) έκλυση θερμότητας
- 3) συστολή πολυμερισμού







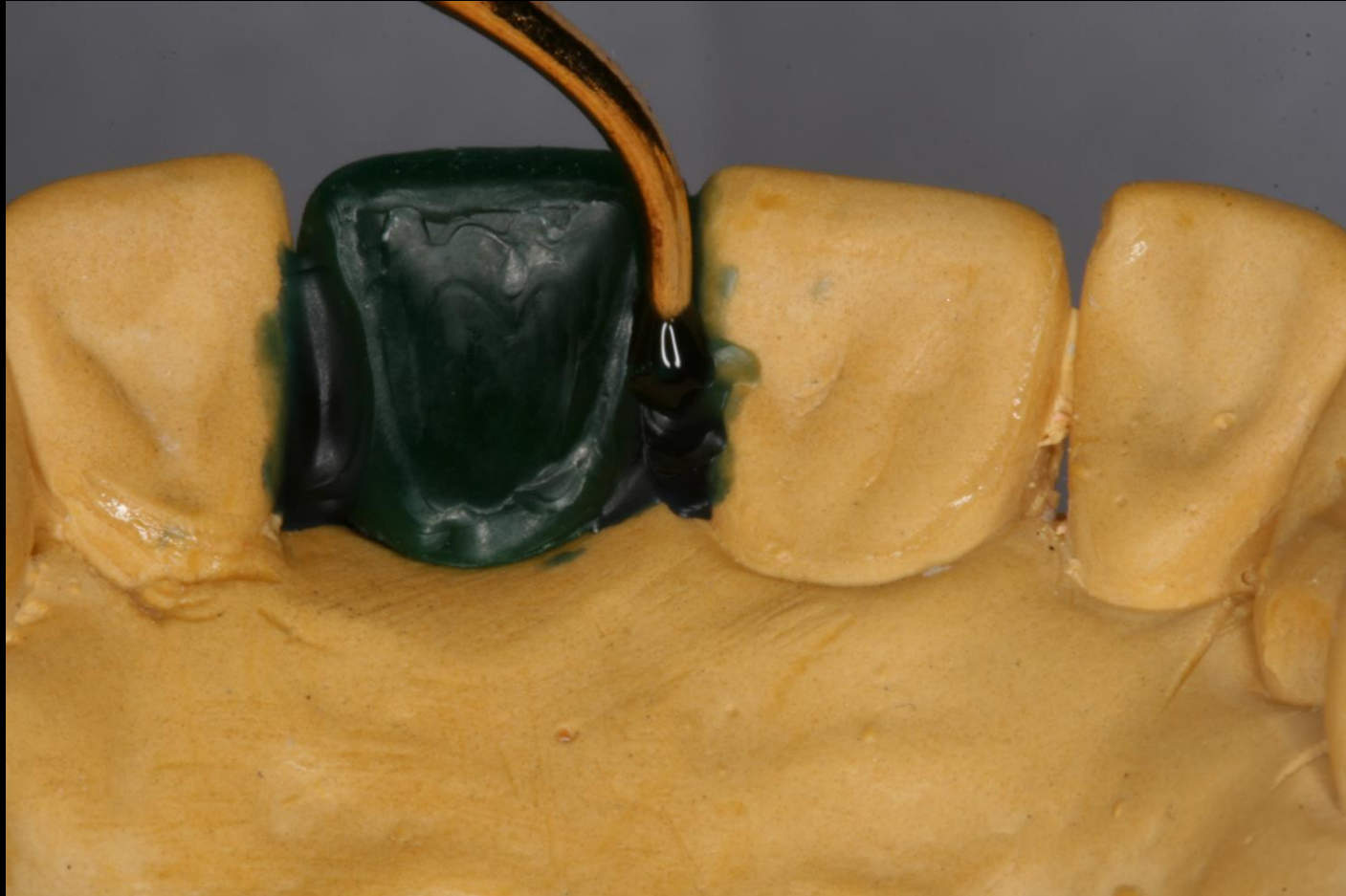




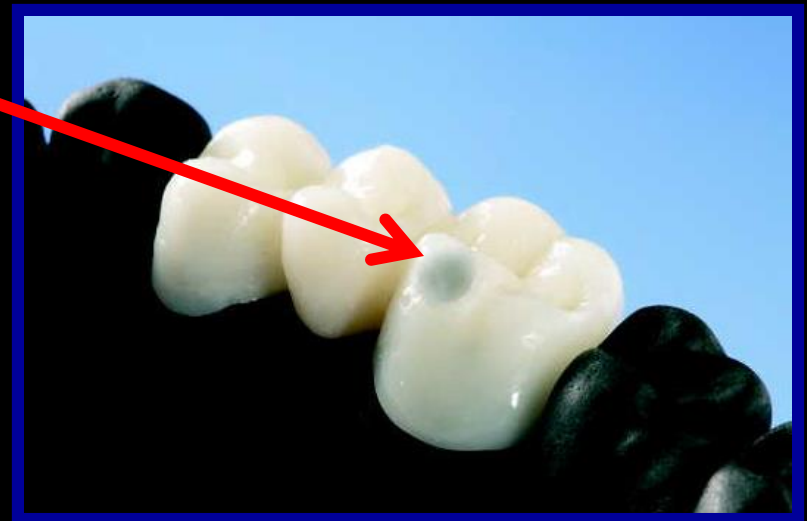
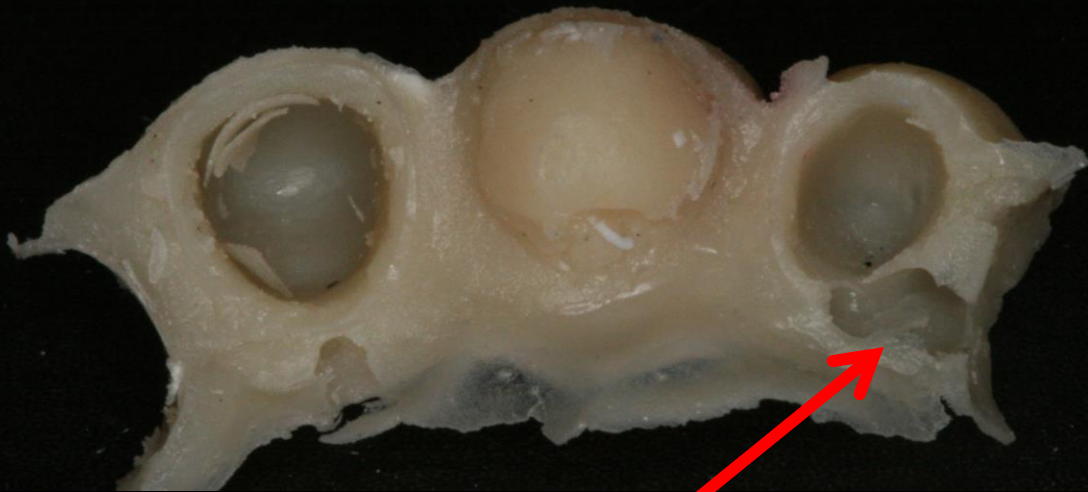
κλείσιμο μεσοδοντίων διαστημάτων



κλείσιμο μεσοδοντίων γεφυρώματος



Διόρθωση ατελειών



AV
E





! "#\$%& #'()* +,\$ *-\$). \$%' &\$ 0\$12#3 *45)"\$7\$# 82\$16612\$9 : \$). \$9 ; <==

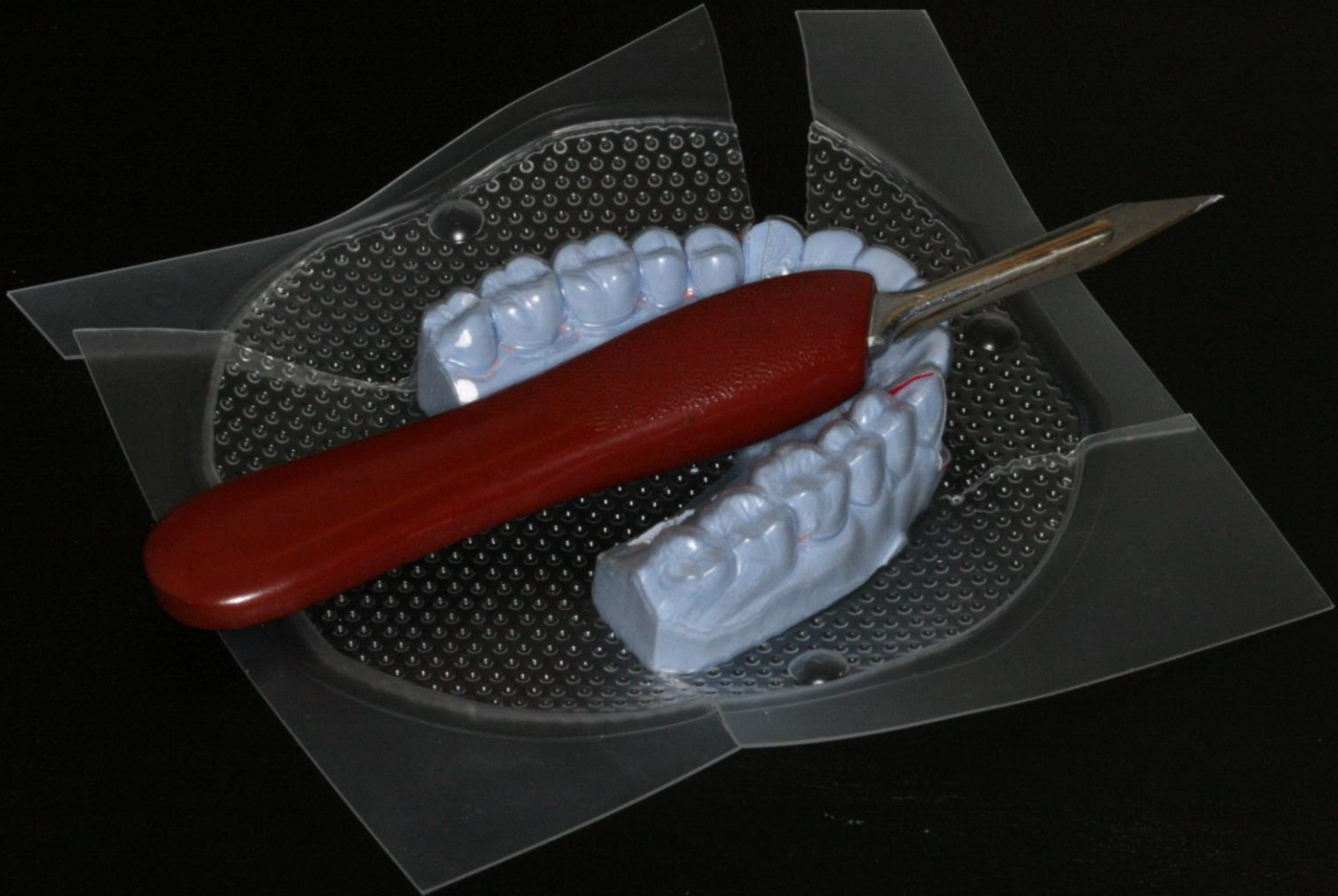


! "#\$%&' (#) \$*+ , - . ' &+ / ' 0\$+ & , # \$%& / 2°\$33(, &+ &4+2, - %
! +3\$. , &4+. ' 3#5, %\$'"/ ' & / ' #/6





1) μητρα omnivac



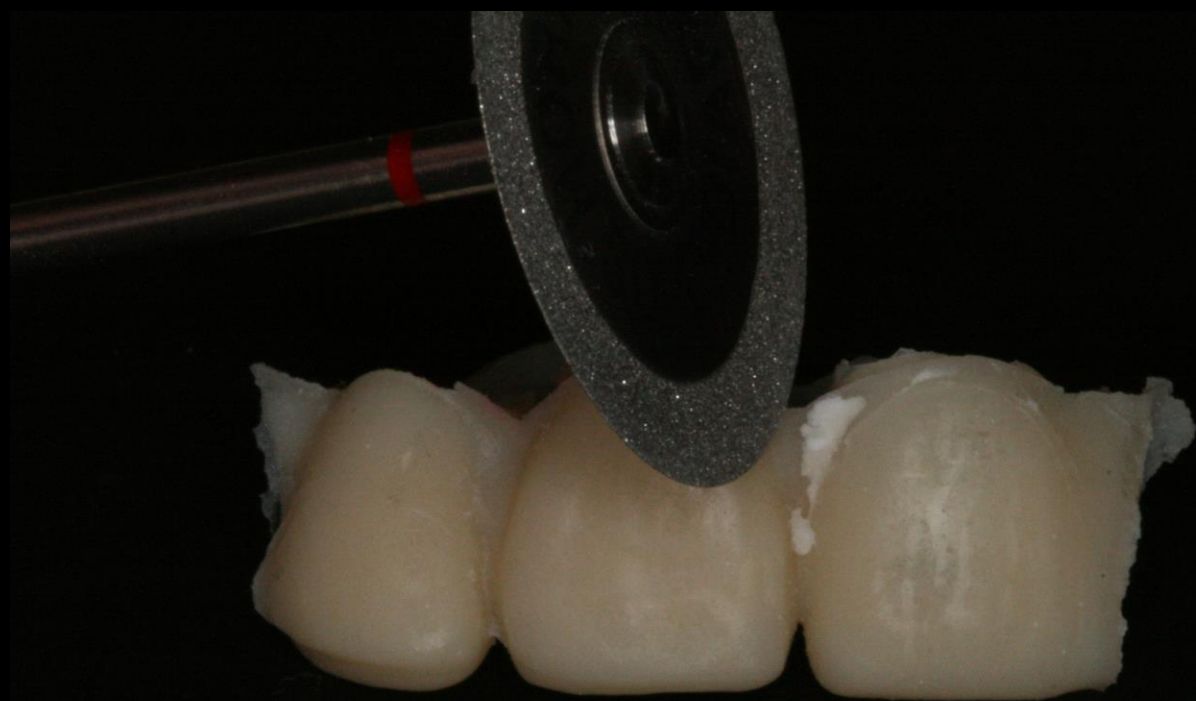
2) μητρα σιλικόνης



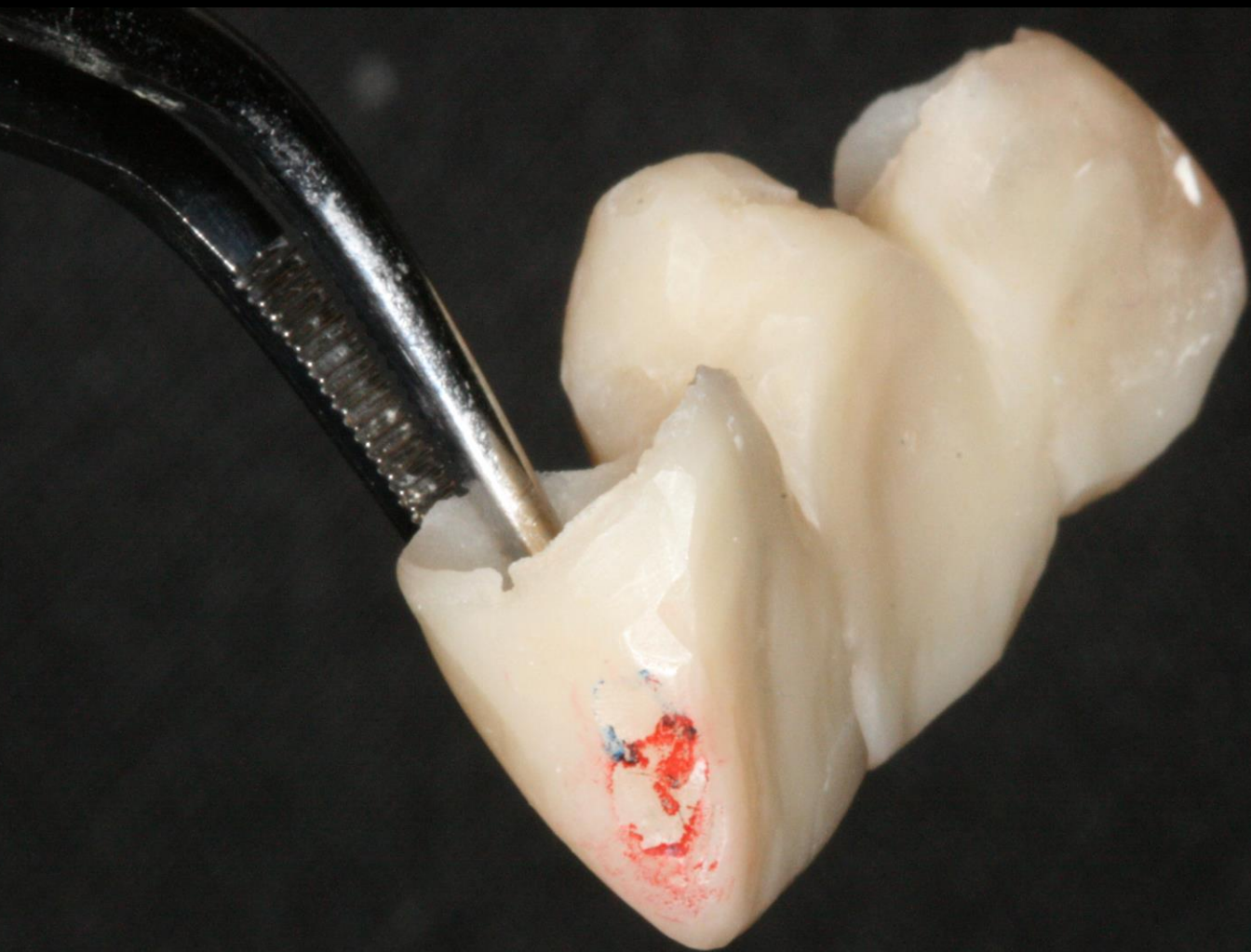


πριν πολυμεριστεί το
τοποθετούμε πάνω στο
παρασκευασμένα δόντια
(βαζελίνη)

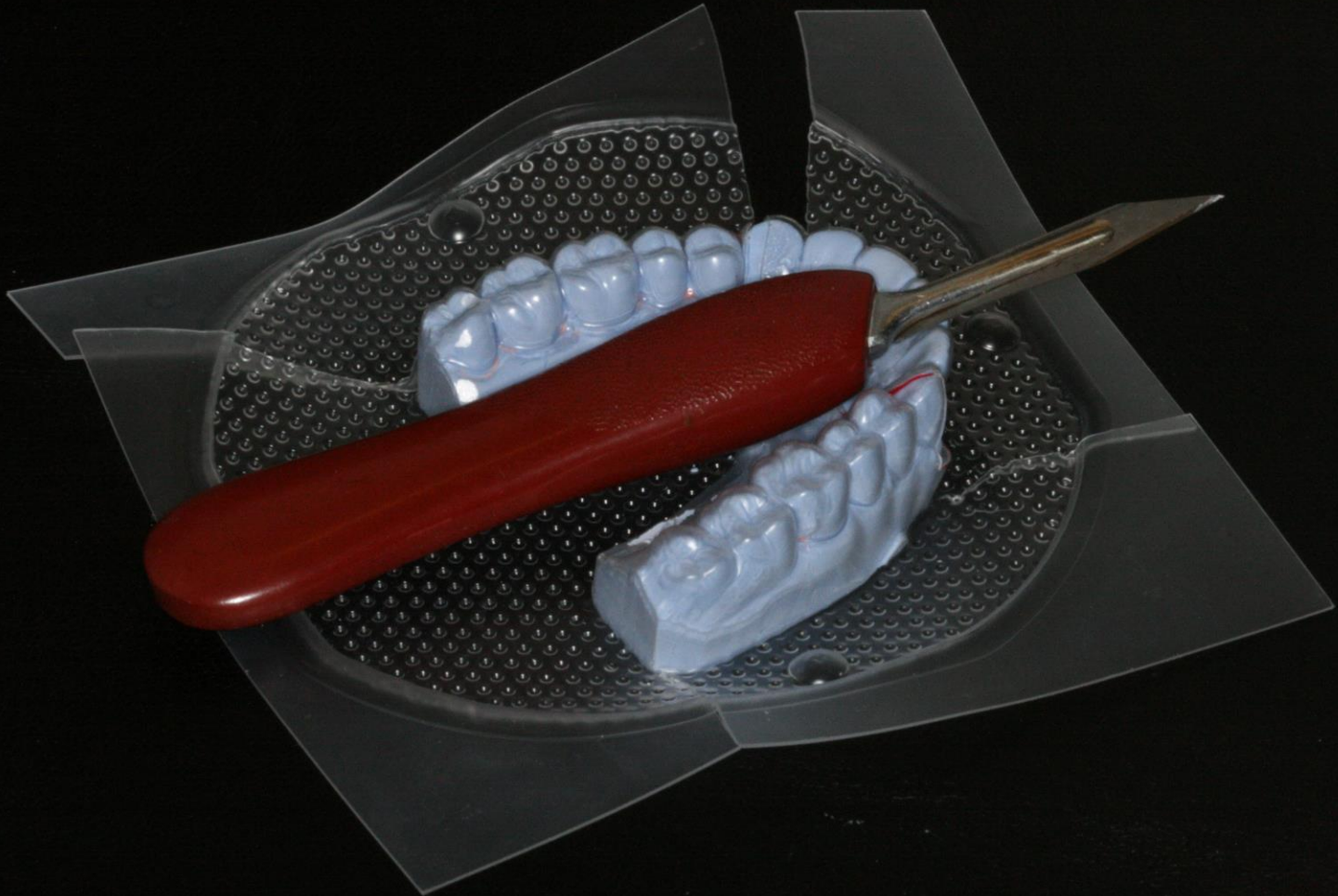




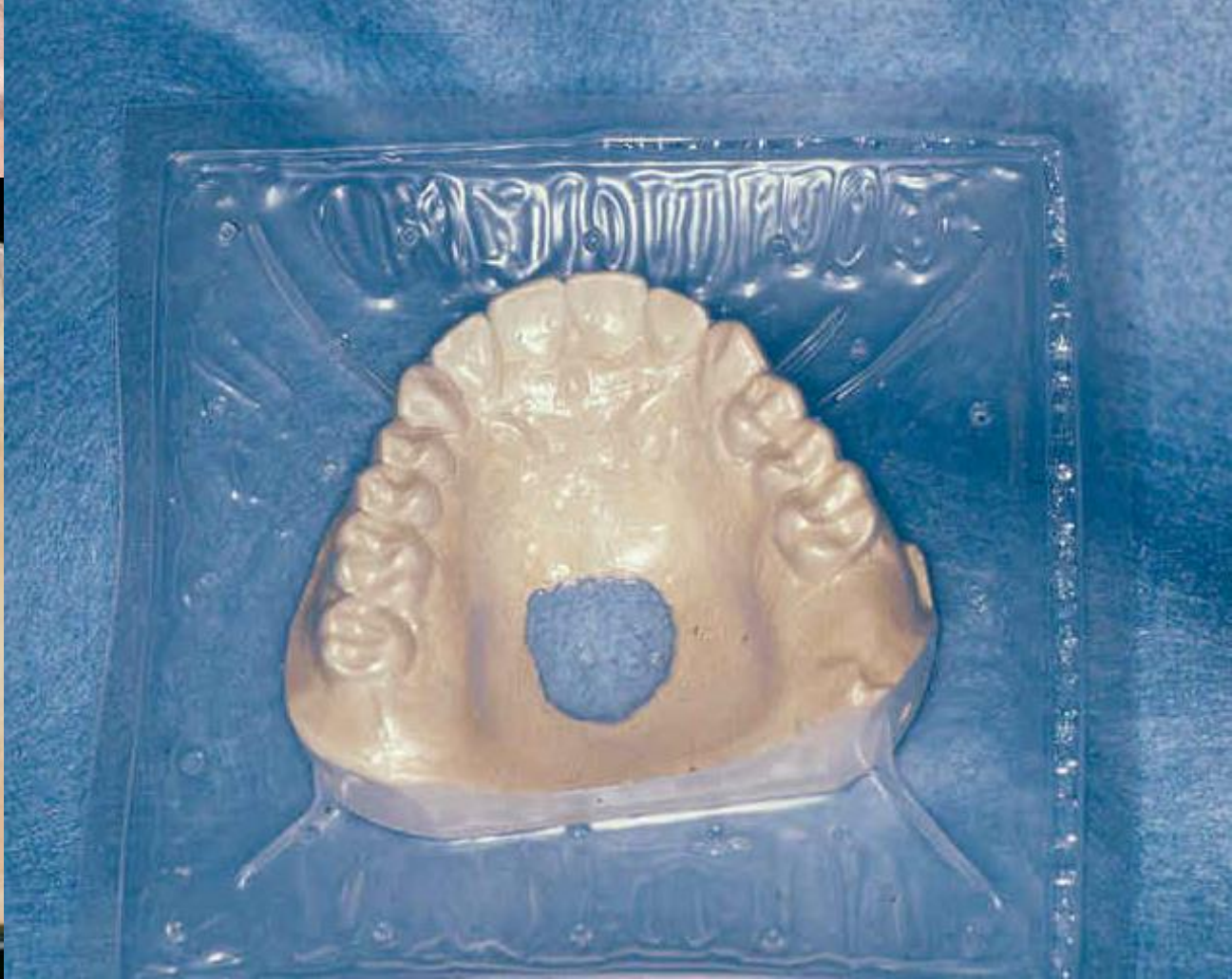




1) μητρα omnivac

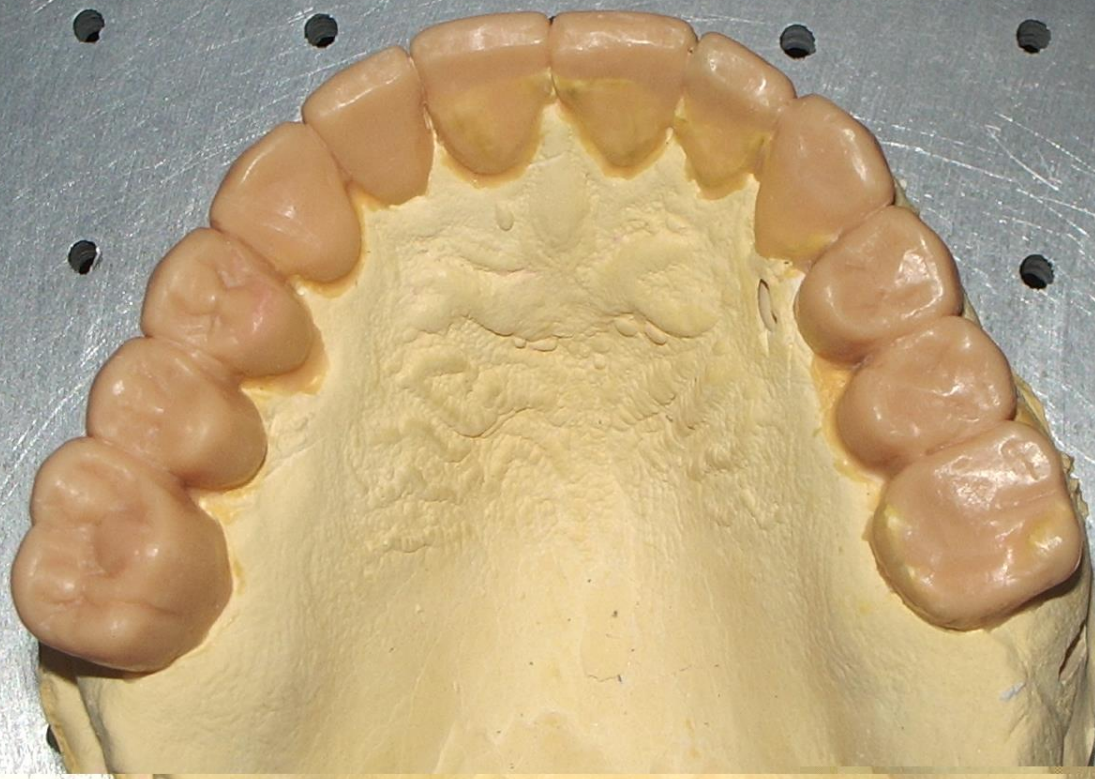


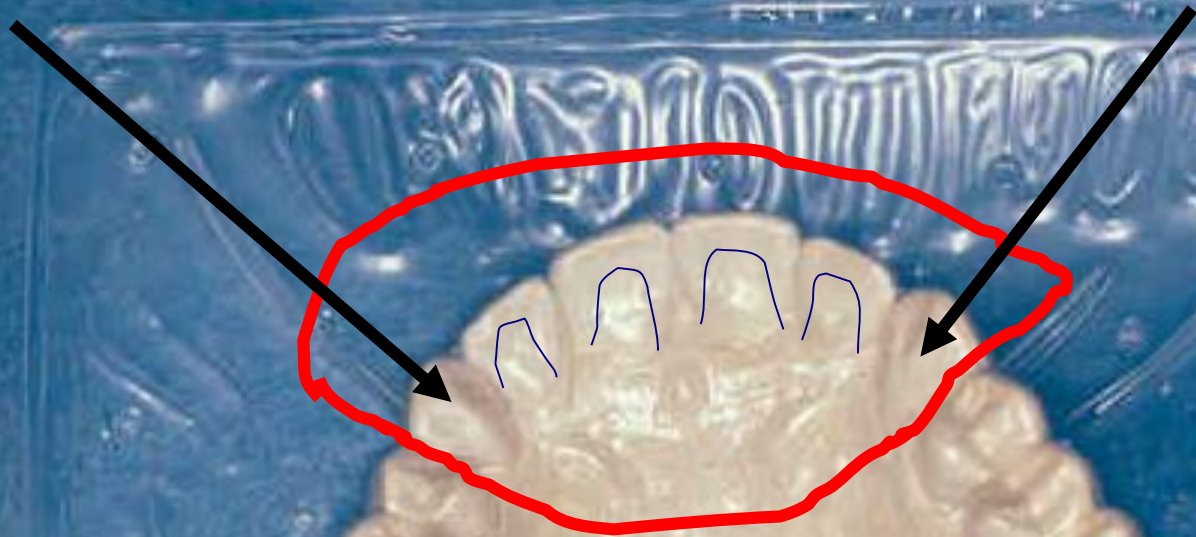


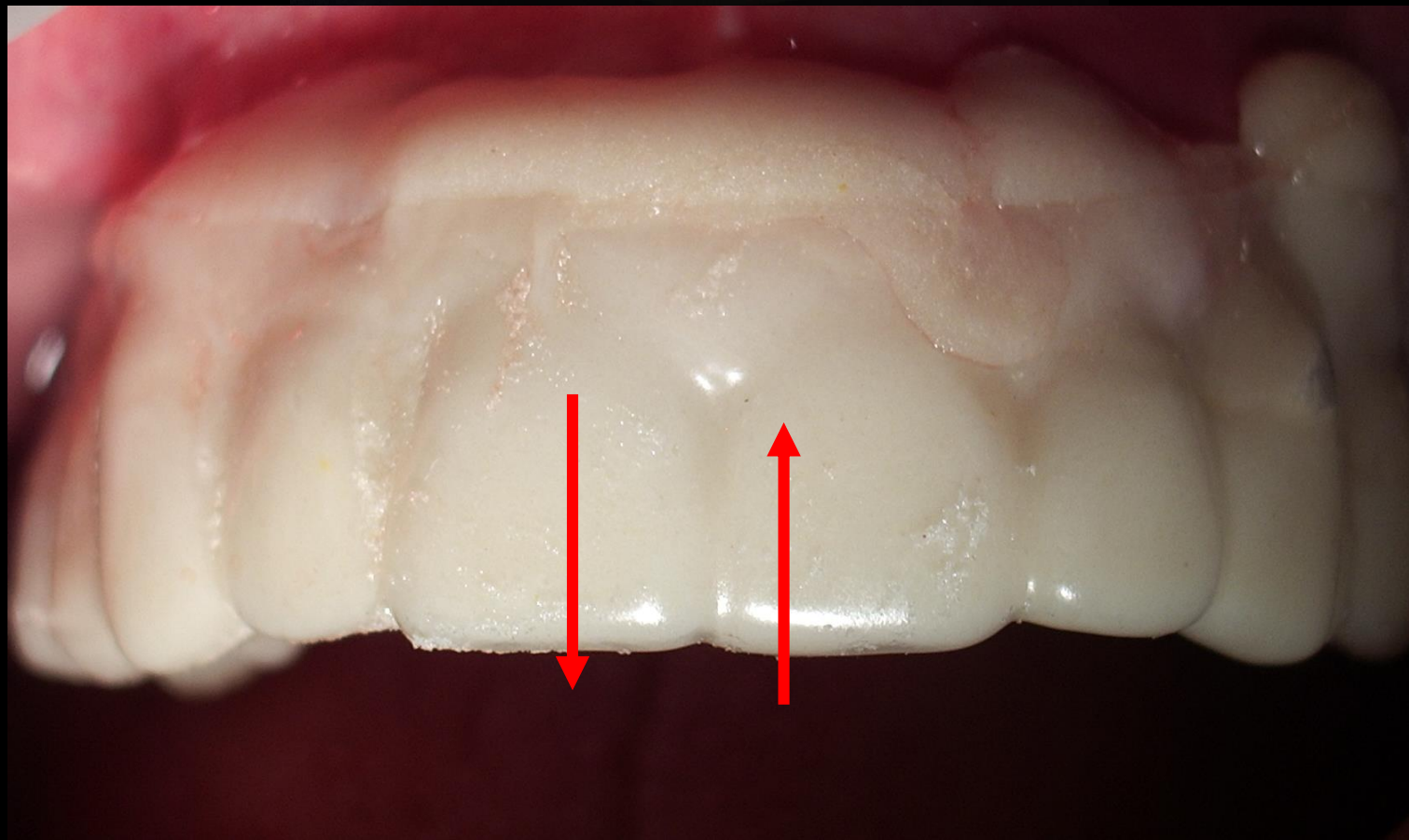


ΔΙΑΦΑΝΗΣ ΜΗΤΡΑ ΣΕΛΛΟΥΛΟΙΤΟΥ

OMNIVAC







Επάλειψη με βαζελίνη

