



Διοικητική Λογιστική - Κοστολόγηση

Ενότητα: Κοστολόγηση Συνεχούς Παραγωγής



“Βασικά Χαρακτηριστικά”

Συστήματα Κοστολόγησης Εξατομικευμένης και Συνεχούς Παραγωγής

Οι επιχειρηματικοί οργανισμοί συνήθως υιοθετούν δύο βασικούς τύπους κοστολογικών συστημάτων:

Κατά Παραγγελία (Εξατομικευμένη)
Κοστολόγηση (Job Order Costing)

Κοστολόγηση Συνεχής Παραγωγής
(Process Costing)

Παραγωγή προϊόντων (παραγγελιών)
σύμφωνα με τις εξειδικευμένες
προδιαγραφές που θέτει ο πελάτης.

Μαζική παραγωγή τυποποιημένων
προϊόντων που απευθύνονται στο μέσο
καταναλωτή/πελάτη.

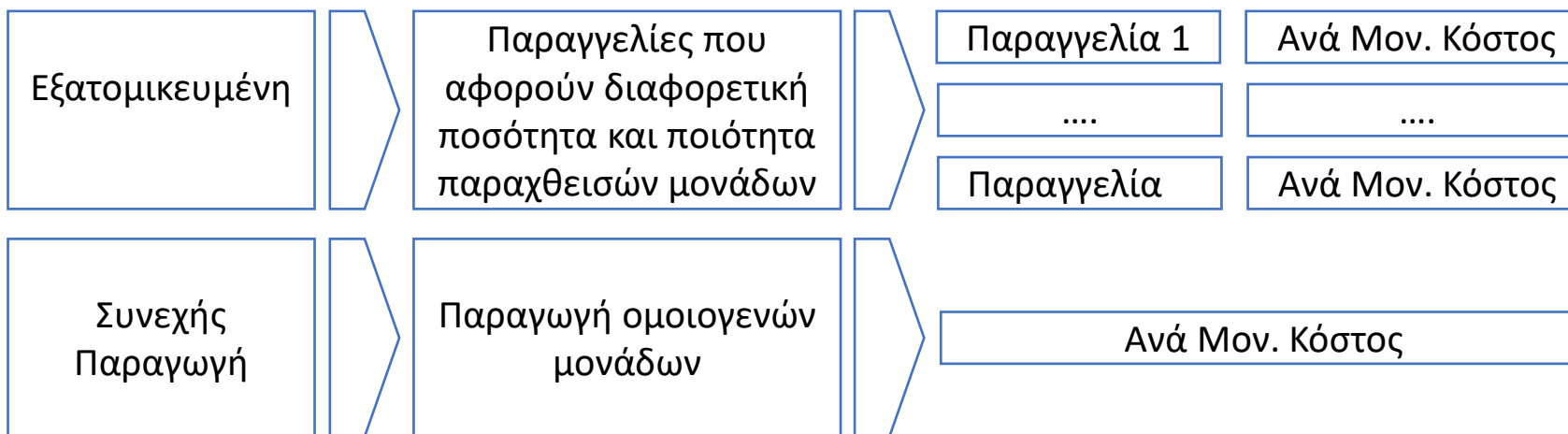
Υπηρεσίες: Ελεγκτικές εταιρίες,
Διαφημιστικές εταιρίες, κ.λπ.
Βιομηχανία: Κατασκευή αεροπλάνων,
ναυπηγεία, κ.λπ.

Υπηρεσίες: συνήθεις τραπεζικές εργασίες,
ταχυδρομεία, κ.λπ.
Βιομηχανία: διυλιστήρια, χημικές
βιομηχανίες, κ.λπ.

Κοστολόγηση Συνεχούς Παραγωγής

Στη κοστολόγηση συνεχής παραγωγής το ανά μονάδα κόστος υπολογίζεται κατανέμοντας το συνολικό κόστος μίας περιόδου σε πολλές πανομοιότυπες μονάδες προϊόντος.

Η κοστολόγηση συνεχής παραγωγής και η κατά παραγγελία κοστολόγηση διαφοροποιούνται στο τρόπο υπολογισμού του ανά μονάδα κόστους εξαιτίας της φύσης της παραγωγικής διαδικασίας.



Χαρακτηριστικά κοστολόγησης συνεχούς παραγωγής

- Πολλά τμήματα παραγωγής
 - Φάσεις επεξεργασίας του προϊόντος
- Τυποποιημένο προϊόν
- Μεγάλες ποσότητες
- Κοστολόγηση
 - Μέσο κόστος προϊόντος ανά φάση/τμήμα παραγωγής.
 - Προοδευτική διαμόρφωση του κόστους καθώς το υπό διαμόρφωση προϊόν περνάει από διάφορες φάσεις/τμήματα παραγωγής.

Μορφές παραγωγικής διαδικασίας

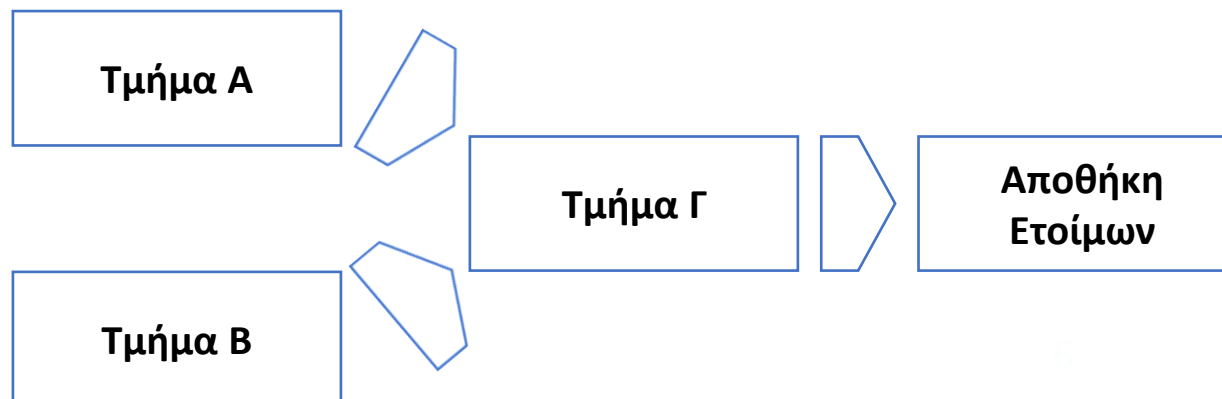
Διαδοχική:

- Η ολοκλήρωση του προϊόντος προϋποθέτει ότι αυτό θα περάσει από όλα τα τμήματα παραγωγής.



Παράλληλη:

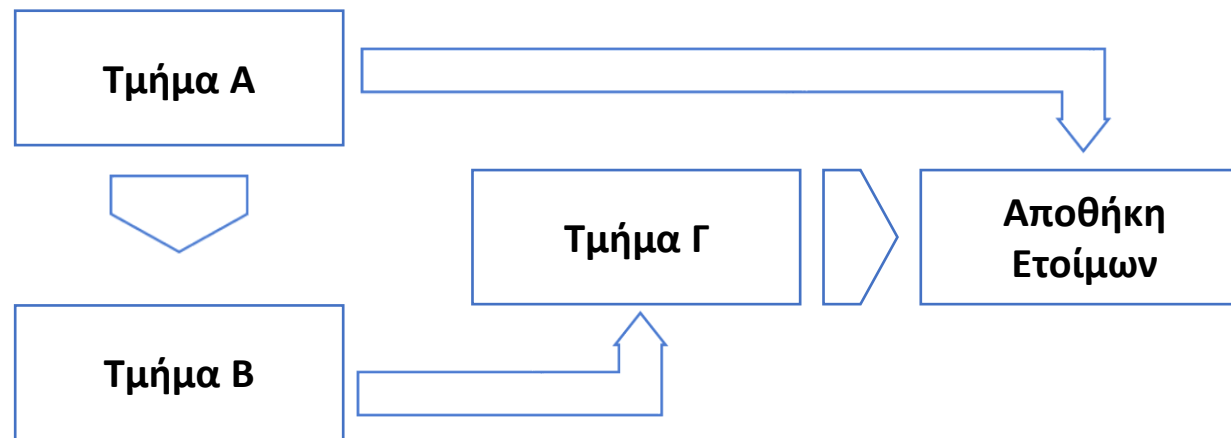
- Η ολοκλήρωση κομματιών ενός προϊόντος γίνεται παράλληλα σε διάφορα τμήματα της παραγωγής και σε κάποιο τελικό τμήμα τα επιμέρους ολοκληρωμένα κομμάτια του προϊόντος ενώνονται στο τελικό προϊόν



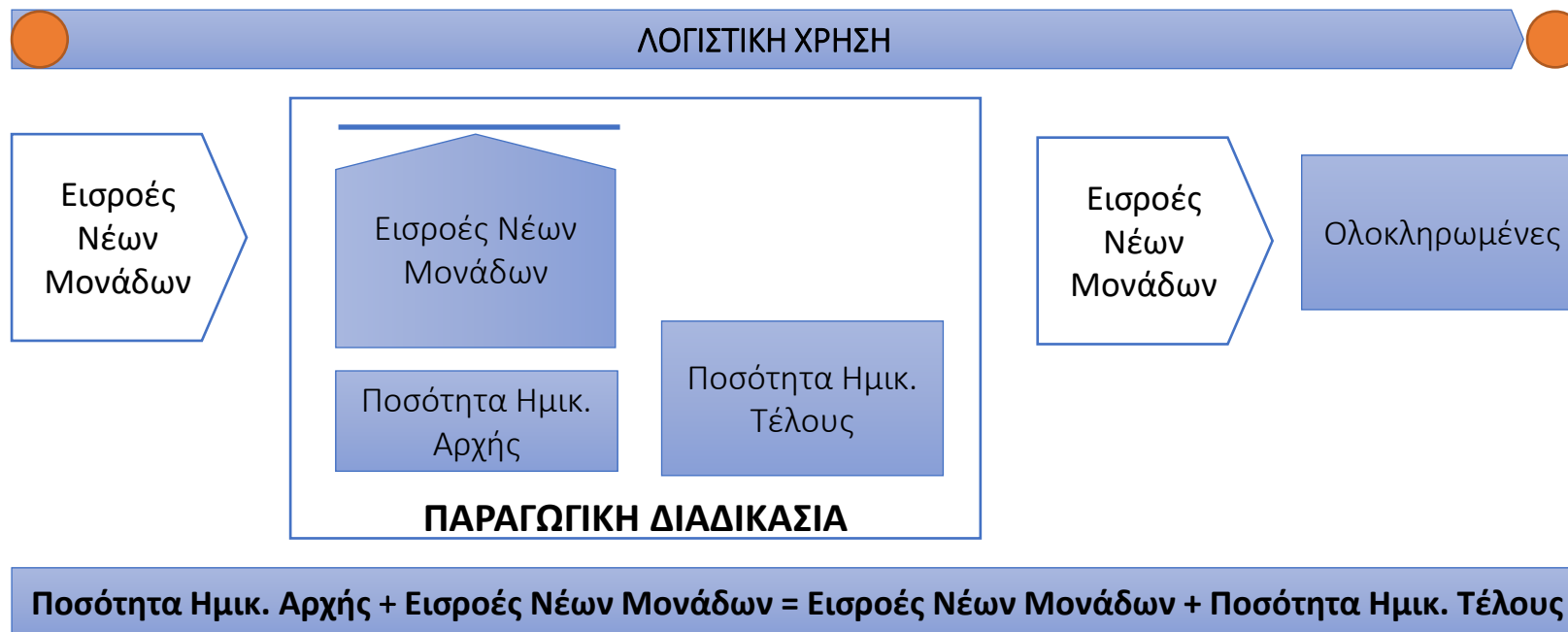
Μορφές παραγωγικής διαδικασίας

Επιλεκτική:

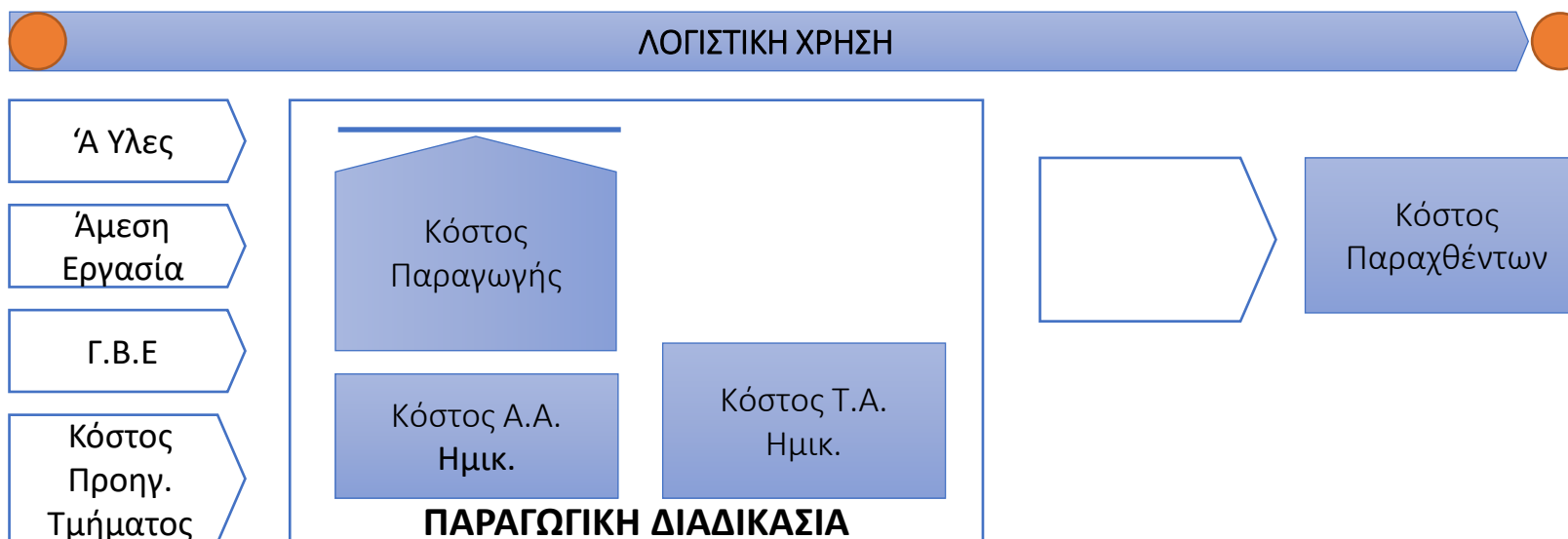
- Η επιχείρηση παράγει περισσότερα από ένα προϊόντα
- Η επεξεργασία των προϊόντων ακολουθεί διαφορετική ροή, δηλαδή η σειρά και ο αριθμός των τμημάτων στα οποία πραγματοποιείται η παραγωγή των προϊόντων είναι διαφορετική



Κατανόηση του Κοστολογικού Προβλήματος



Κατανόηση του Κοστολογικού Προβλήματος

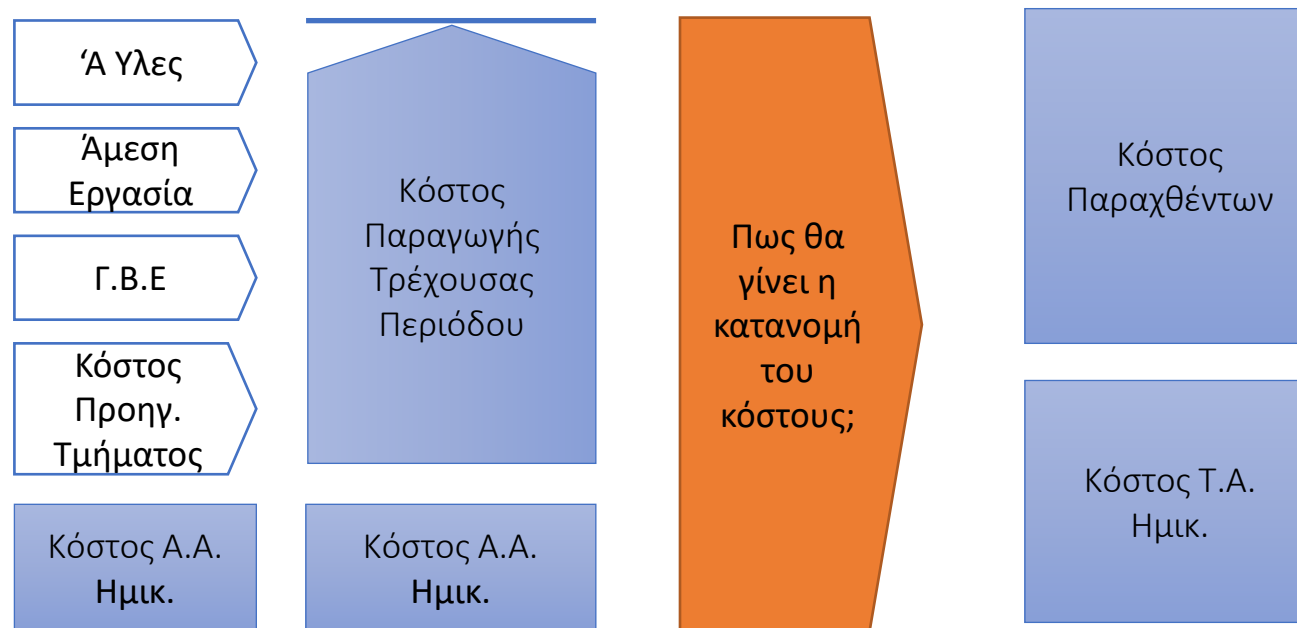


Κόστος Α.Α. Ημικατεργασμένων + Κόστος Παραγωγής = Κόστος Παραχθέντων + Κόστος Τ.Α. Ημικατεργασμένων

Κόστος Παραγωγής = 'Α Υλεις + Άμεση Εργασία + Γενικά Βιομηχανικά Έξοδα (Καταλογισμένα) + (Κόστος Προηγούμενου Τμήματος – Μεταφερόμενο Κόστος)

Κόστος Μετατροπής = 'Άμεση Εργασία + Γενικά Βιομηχανικά Έξοδα (Καταλογισμένα)

Κατανόηση του Κοστολογικού Προβλήματος

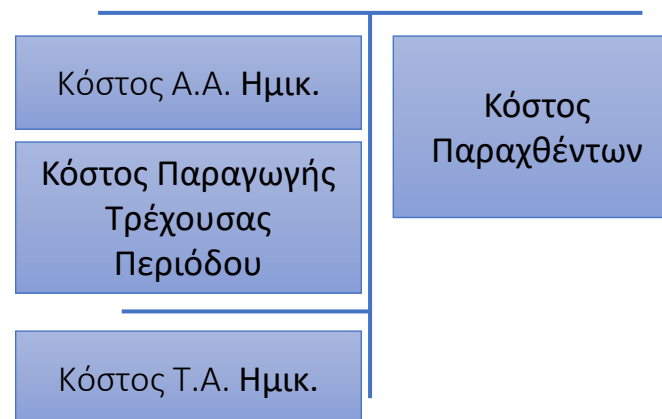


Κατανόηση του Κοστολογικού Προβλήματος

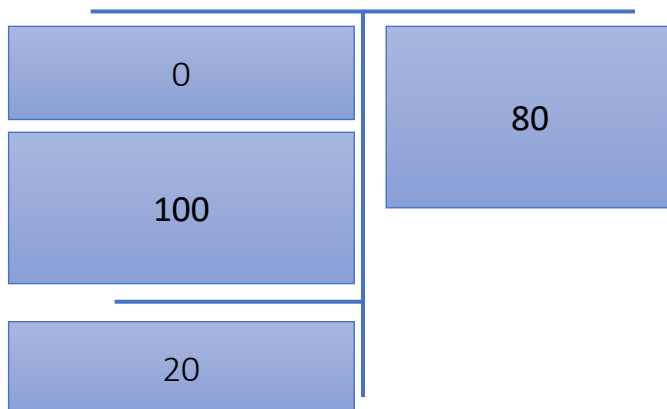
Παραγωγή σε Εξέλιξη
(Ποσότητα)



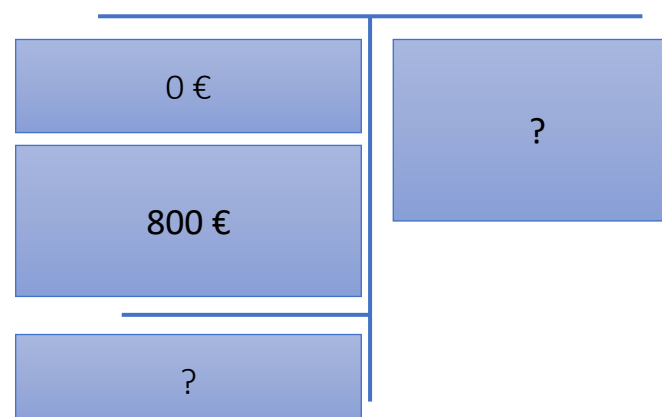
Παραγωγή σε Εξέλιξη
(Κόστους)



Παραγωγή σε Εξέλιξη
(Ποσότητα)



Παραγωγή σε Εξέλιξη
(Κόστους)



Κατανόηση του Κοστολογικού Προβλήματος

Παραγωγή σε Εξέλιξη
(Ποσότητα)

0	80
100	
20	

Παραγωγή σε Εξέλιξη
(Κόστους)

0 €	?
800 €	
?	

Υπολογισμός μέσου κόστους με βάση τις φυσικές μονάδες: $800 \text{ €} / (20+80) = 8 \text{ €}$

Κόστος παραχθέντων = $80 \times 8 \text{ €} = 640 \text{ €}$

Τελικό Απόθεμα = $20 \times 8 \text{ €} = 160 \text{ €}$

ΘΕΜΕΛΙΩΔΕΣ ΛΑΘΟΣ: Αντιμετωπίζονται οι ολοκληρωμένες και ημικατεργασμένες ως όμοιες

Έστω ότι το ποσοστό ολοκλήρωσης των ημικατεργασμένων είναι 50 %

Ισοδύναμη ποσότητα παραγωγής = $80 \times 100 \% + 20 \times 50 \% = 90$

Υπολογισμός μέσου κόστους: $800 \text{ €} / 90 = 8,88 \text{ €}$

Κόστος παραχθέντων = $80 \times 100 \% \times 8,88 \text{ €} = 711,2 \text{ €}$

Τελικό Απόθεμα = $20 \times 50 \% \times 8,88 \text{ €} = 88,8 \text{ €}$

Ισοδύναμη Μονάδα

- Η ισοδύναμη μονάδα δεν είναι φυσική μονάδα.
 - Είναι θεωρητική μονάδα και εκφράζει το ποσοστό της ολοκληρωμένης μονάδας στο οποίο αντιστοιχεί μια ημικατεργασμένη μονάδα προϊόντος.
 - Δηλαδή μια ολοκληρωμένη μονάδα ισούται με μια ισοδύναμη μονάδα.
-
- Ευχέρεια άθροισης
 - **ολοκληρωμένων** και
 - **μη ολοκληρωμένων** μονάδων
 - Συνολική έκφρασή τους σε όρους ολοκληρωμένων μονάδων
 - Με τον τρόπο αυτό επιτυγχάνεται ο υπολογισμός του ανά ισοδύναμη μονάδα μέσου κόστους παραγωγής.
 - Προϋπόθεση η γνώση του βαθμού ολοκλήρωσης. Ο βαθμός ολοκλήρωσης προσδιορίζεται από τους μηχανικούς παραγωγής.

Ισοδύναμη Μονάδα

- Οι έτοιμες μονάδες έχουν πάντα 100% βαθμό ολοκλήρωσης
1 έτοιμη μονάδα = 1 ισοδύναμη μονάδα
- Οι ημικατεργασμένες μονάδες μπορεί να έχουν διαφορετικούς βαθμούς ολοκλήρωσης:
 - Ένα βαθμό ολοκλήρωσης: όταν και όλοι οι συντελεστές του κόστους παραγωγής είναι επεξεργασμένοι στο ίδιο ποσοστό
 - Πολλαπλούς βαθμούς ολοκλήρωσης: όταν ο κάθε συντελεστής του κόστους παραγωγής είναι επεξεργασμένος σε διαφορετικό ποσοστό

Μεταφερόμενο Κόστος

Μεταφερόμενος Κόστος: το κόστος που έχει επιβαρυνθεί μία από προηγούμενα στάδια παραγωγής.

Κόστος παραγωγής = Μεταφερόμενο κόστος + κόστος από προηγούμενα στάδια παραγωγής.



Μεταφερόμενο Κόστος = Κόστος Ολοκληρωμένων προηγούμενου σταδίου.

% Ολοκλήρωσης ως προς το Μεταφερόμενο Κόστος = 100 %

“Συνεχής Παραγωγή χωρίς Αρχικά και Τελικά Αποθέματα Ημικατεργασμένων”

“Συνεχής Παραγωγή χωρίς Αρχικά και Τελικά Αποθέματα Ημικατεργασμένων”

- Φυσικές μονάδες Ιανουαρίου 20Χ0:
 - Α.Α. Ημικατεργασμένων: 0 μονάδες
 - Εισροές (μονάδες που ξεκίνησε η παραγωγή τους): 400 μονάδες
 - Ολοκληρωμένες: 400 μονάδες
 - Τ.Α. Ημικατεργασμένων: 0 μονάδες
- Στοιχεία Κόστους Ιανουαρίου 20Χ0
 - Αναλώσεις Ά Υλών: 32000 €
 - Κόστος Μετατροπής: 24000 €

Κόστος άμεσων υλικών ανά μονάδα: $32000 \text{ €} / 400 = 80 \text{ €}$
Κόστος μετατροπής ανά μονάδα: $24000 \text{ €} / 400 = 60 \text{ €}$
 Συνολικό κόστος ανά μονάδα: 140 €

**“Συνεχής Παραγωγή χωρίς Αρχικά αλλά
με Τελικά Αποθέματα
Ημικατεργασμένων”**

“Συνεχής Παραγωγή χωρίς Αρχικά αλλά με Τελικά Αποθέματα Ημικατεργασμένων”

Λογικά Βήματα:

- 1 Προσδιορισμός φυσικής ροής.
- 2 Μετατροπή φυσικών μονάδων Ολοκληρωμένων και Τ.Α. Ημικατεργασμένων σε Ισοδύναμες Ολοκληρωμένες Μονάδες ανά βασική συνιστώσα κόστους.
- 3 Προσδιορισμός συνόλου Ισοδυνάμων Ολοκληρωμένων Μονάδων ανά βασική συνιστώσα κόστους.
- 4 Υπολογισμός μοναδιαίου κόστους Ισοδυνάμων Ολοκληρωμένων Μονάδων (ετοιμών και ημικατεργασμένων) ανά βασική συνιστώσα κόστους.
- 5 Κοστολόγηση Ολοκληρωμένων και Ημικατεργασμένων μονάδων.

“Συνεχής Παραγωγή χωρίς Αρχικά αλλά με Τελικά Αποθέματα Ημικατεργασμένων”

- Φυσικές μονάδες Ιανουαρίου 20Χ0:
 - Α.Α. Ημικατεργασμένων: 0 μονάδες
 - Εισροές (μονάδες που ξεκίνησε η παραγωγή τους): 400 μονάδες
 - Ολοκληρωμένες: 175 μονάδες
 - Τ.Α. Ημικατεργασμένων: 225 μονάδες
- Στοιχεία Κόστους Ιανουαρίου 20Χ0
 - Αναλώσεις Ά Υλών: 32000 €
 - Κόστος Μετατροπής: 18600€
- Ποσοστά Ολοκλήρωσης Τ.Α. Ημικατεργασμένων Ιανουαρίου 20Χ0
 - Ά Υλών: 100 %
 - Κόστος Μετατροπής: 60 %

“Συνεχής Παραγωγή χωρίς Αρχικά αλλά με Τελικά Αποθέματα Ημικατεργασμένων”

Βήμα 1^ο : Υπολογισμός Φυσικής Ροής

Απόθεμα Αρχής	+	Νέες Μονάδες	=	Έτοιμες Μονάδες	+	Απόθεμα Τέλους
0	+	400	=	175	+	225

Θα πρέπει να υπάρχει ισότητα

“Συνεχής Παραγωγή χωρίς Αρχικά αλλά με Τελικά Αποθέματα Ημικατεργασμένων”

Βήμα 2ο : Υπολογισμός Ισοδυνάμων Μονάδων

	Ολοκληρωμένες		Ημικατεργασμένες		
			Τέλους		
Ά Υλεις	175X100%	+	225X100%	=	400
Κόστος Μετατροπής	175X100%	+	225x60%	=	310

1 Ολοκληρωμένη = 1 Ισοδύναμη Ολοκληρωμένη Μονάδα

Ισοδύναμες Ολοκληρωμένες Μονάδες (Τ.Α. Ημικατεργασμένων) = Φυσικές Μονάδες Χ Ποσοστό Ολοκλήρωσης

“Συνεχής Παραγωγή χωρίς Αρχικά αλλά με Τελικά Αποθέματα Ημικατεργασμένων”

Βήμα 3ο : Υπολογισμός Μέσου Σταθμικού Κόστους μίας ολοκληρωμένης ισοδύναμης μονάδας (Μονάδας Έτοιμου)

$$\text{Κόστος 'Α Υλών} = \frac{\text{Κόστος Αποθέματος Αρχής} + \text{Κόστος Περιόδου}}{\text{Παραγωγή Περιόδου σε Ισοδύναμες μονάδες}} =$$

$$\text{Κόστος Μεταροπής} = \frac{\text{Κόστος Αποθέματος Αρχής} + \text{Κόστος Περιόδου}}{\text{Παραγωγή Περιόδου σε Ισοδύναμες μονάδες}} =$$

$$\text{Κόστος Ολοκληρωμένης Ισοδύναμης Μονάδας (Μονάδας Έτοιμου)} =$$

“Συνεχής Παραγωγή χωρίς Αρχικά αλλά με Τελικά Αποθέματα Ημικατεργασμένων”

Βήμα 4ο : Υπολογισμός Μέσου Σταθμικού Κόστους μίας ημικατεργασμένης μονάδας τέλους

Κόστος 'Α Υλών =

Κόστος Μεταροπής =

Κόστος Ημικατεργασμένης Μονάδας:

“Συνεχής Παραγωγή χωρίς Αρχικά αλλά με Τελικά Αποθέματα Ημικατεργασμένων”

Βήμα 5ο: Κατάρτιση Έκθεση Κόστους Παραγωγής

Ποσότητες	Φυσική Ροή	Κόστος 'Α Υλών		Κόστος Μετατροπής
Ημικατεργασμένα Αρχής Περιόδου	0			
Νέες Μονάδες	400			
Σύνολο	400	400		310
Έτοιμες Μονάδες	175	175		175
Ημικατεργασμένα Τέλους Περιόδου	225	225		135
Κόστος				
Ημικατεργασμένα Αρχής Περιόδου	0 €	0 €		0 €
Κόστη Περιόδου	50.600 €	32.000 €		18.600 €
Σύνολο	50.600 €	32.000 €		18.600 €
Έτοιμες Μονάδες	24.500 €	14.000 €		10.500 €
Ημικατεργασμένα Τέλους Περιόδου	26.100 €	18.000 €		8.100 €

$175 \times 80 \text{€}$ $175 \times 60 \text{€}$

$225 \times 80 \text{€}$ $225 \times 36 \text{€}$

“Συνεχής Παραγωγή χωρίς Αρχικά αλλά με Τελικά Αποθέματα Ημικατεργασμένων”

Βήμα 5ο: Κατάρτιση Έκθεση Κόστους Παραγωγής

<u>Ποσότητες</u>		Κόστος 'Α Υλών	Κόστος Μετατροπής
Ημικατεργασμένα Αρχής Περιόδου	0		
Νέες Μονάδες	400		
Σύνολο	400	400	310
Έτοιμες Μονάδες	175	175	175
Ημικατεργασμένα Τέλους Περιόδου	225	225	135
<u>Κόστος</u>			
Ημικατεργασμένα Αρχής Περιόδου	0 €	0 €	0 €
Κόστη Περιόδου	50.600 €	32.000 €	18.600 €
Σύνολο	50.600 €	32.000 €	18.600 €
Έτοιμες Μονάδες	24.500 €	14.000 €	10.500 €
Ημικατεργασμένα Τέλους Περιόδου	26.100 €	18.000 €	8.100 €

“Συνεχής Παραγωγή χωρίς Αρχικά αλλά με Τελικά Αποθέματα Ημικατεργασμένων”

Βήμα 5ο: Κατάρτιση Έκθεση Κόστους Παραγωγής			
<u>Ποσότητες</u>	Φυσική Ροή	Κόστος 'Α Υλών	Κόστος Μετατροπής
Ημικατεργασμένα Αρχής Περιόδου	0		
Νέες Μονάδες	400		
Σύνολο	400	400	310
Έτοιμες Μονάδες	175	175	175
Ημικατεργασμένα Τέλους Περιόδου	225	225	135
Κόστος			
Ημικατεργασμένα Αρχής Περιόδου	0 €	0 €	0 €
Κόστη Περιόδου	50.600 €	32.000 €	18.600 €
Σύνολο	50.600 €	32.000 €	18.600 €
Έτοιμες Μονάδες	24.500 €	14.000 €	10.500 €
Ημικατεργασμένα Τέλους Περιόδου	26.100 €	18.000 €	8.100 €



“Συνεχής Παραγωγή με Αρχικά και Τελικά Αποθέματα Ημικατεργασμένων”

“Συνεχής Παραγωγή με Αρχικά και Τελικά Αποθέματα Ημικατεργασμένων”

Μέσος Σταθμικός Όρος

- Προσδιορίζεται το κόστος ανά Ισοδύναμη Ολοκληρωμένη Μονάδα λαμβάνοντας υπόψη τόσο το κόστος παραγωγής της τρέχουσας περιόδου όσο και το κόστος παραγωγής της προηγούμενης περιόδου (δλδ το κόστος του Α.Α. Ημικατεργασμένων).
- $(\text{Κόστος Α.Α. Ημικατεργασμένων} + \text{Κόστος Παραγωγής τρέχουσας περιόδου}) / (\text{Ισοδύναμες που αντιστοιχούν στην παραγωγή όπως έχει διαμορφωθεί στο τέλος της περιόδου})$.
- Το κόστος προηγούμενης περιόδου (δλδ το κόστος του Α.Α. Ημικατεργασμένων) κατανέμεται τόσο στις ολοκληρωμένες όσο και στο Τ.Α. Ημικατεργασμένων.

“Συνεχής Παραγωγή με Αρχικά και Τελικά Αποθέματα Ημικατεργασμένων”

First-In First-Out (F.I.F.O)

- Πρώτα ολοκληρώνονται οι ημικατεργασμένες της αρχής περιόδου.
- Προσδιορίζεται το κόστος ανά Ισοδύναμη Ολοκληρωμένη Μονάδα λαμβάνοντας υπόψη μόνο το κόστος παραγωγής της τρέχουσας περιόδου.
- $(\text{Κόστος Παραγωγής τρέχουσας περιόδου}) / (\text{Ισοδύναμες που αντιστοιχούν στην παραγωγή που αντιστοιχούν στην παραγωγή της τρέχουσας περιόδου})$.
- Το κόστος προηγούμενης περιόδου (δλδ το κόστος του Α.Α. Ημικατεργασμένων) κατανέμεται στις ολοκληρωμένες από το Α.Α. των Ημικατεργασμένων και τη παραγωγή της Τρέχουσας Περιόδου.



“Ασκήσεις αυτοαξιολόγησης”

Συνεχής Παραγωγή με Αρχικά και Τελικά Αποθέματα Ημικατεργασμένων

Μέσος Σταθμικός Όρος

- Φυσικές μονάδες Ιανουαρίου 20Χ0:
 - Α.Α. Ημικατεργασμένων: 225 μονάδες
 - Εισροές (μονάδες που ξεκίνησε η παραγωγή τους): 275 μονάδες
 - Ολοκληρωμένες: 400 μονάδες
 - Τ.Α. Ημικατεργασμένων: 100 μονάδες
- Στοιχεία Τρέχοντος Κόστους Ιανουαρίου 20Χ0
 - Αναλώσεις Ά Υλών: 19 800 €
 - Κόστος Μετατροπής: 16 380€
- Στοιχεία Κόστους Α.Α. Ημικατεργασμένων Ιανουαρίου 20Χ0
 - Αναλώσεις Ά Υλών: 18 000€
 - Κόστος Μετατροπής: 8 100€
- Ποσοστά Ολοκλήρωσης Α.Α. Ημικατεργασμένων Ιανουαρίου 20Χ0
 - Ά Υλών: 100 %
 - Κόστος Μετατροπής: 60 %
- Ποσοστά Ολοκλήρωσης Τ.Α. Ημικατεργασμένων Ιανουαρίου 20Χ0
 - Ά Υλών: 100 %
 - Κόστος Μετατροπής: 50 %

Συνεχής Παραγωγή με Αρχικά και Τελικά Αποθέματα Ημικατεργασμένων

Βήμα 1^ο : Υπολογισμός Φυσικής Ροής					
Απόθεμα Αρχής	+	Νέες Μονάδες	=	Έτοιμες Μονάδες	+ Απόθεμα Τέλους
225	+	275	=	400	+ 100
Βήμα 2ο : Υπολογισμός Ισοδυνάμων Μονάδων					
Ά Υλεις		400X100%	+	100X100%	= 500
Κόστος Μετατροπής		400X100%	+	100x50%	= 450
Βήμα 3ο : Υπολογισμός Μέσου Σταθμικού Κόστους μίας ολοκληρωμένης ισοδύναμης μονάδας (Μονάδας Έτοιμου)					
Κόστος 'Α Υλών	=	$\frac{\text{Κόστος Αποθέματος Αρχής} + \text{Κόστος Περιόδου}}{\text{Παραγωγή Περιόδου σε Ισοδύναμες μονάδες}}$	=	$\frac{18\ 000\ € + 19\ 800\ €}{500}$	= 75,6 €
Κόστος Μετατροπής	=	$\frac{\text{Κόστος Αποθέματος Αρχής} + \text{Κόστος Περιόδου}}{\text{Παραγωγή Περιόδου σε Ισοδύναμες μονάδες}}$	=	$\frac{8\ 100\ € + 16\ 380\ €}{450}$	= 54,4 €
Κόστος Ολοκληρωμένης Ισοδύναμης Μονάδας (Μονάδας Έτοιμου)					= 130 €

Συνεχής Παραγωγή με Αρχικά και Τελικά Αποθέματα Ημικατεργασμένων

Βήμα 4ο : Υπολογισμός Μέσου Σταθμικού Κόστους μίας ημικατεργασμένης μονάδας τέλους

Κόστος 'Α Υλών	=	75,6 € X 100%	=	75,6 €
Κόστος Μετατροπής	=	54,4 € X 50%	=	27,2 €
Κόστος Ημικατεργασμένης Μονάδας:				102,8 €

Συνεχής Παραγωγή με Αρχικά και Τελικά Αποθέματα Ημικατεργασμένων

Βήμα 5ο: Κατάρτιση Έκθεσης Κόστους Παραγωγής

Ποσότητες	Φυσική Ροή	Κόστος 'Α Υλών	Κόστος Μεταροπής
Ημικατεργασμένα Αρχής Περιόδου	225		
Νέες Μονάδες	275		
Σύνολο	500	500	450
Έτοιμες Μονάδες	400	400	400
Ημικατεργασμένα Τέλους Περιόδου	100	100	50
Κόστος			
Ημικατεργασμένα Αρχής Περιόδου	26.100 €	18.000 €	8.100 €
Κόστη Περιόδου	36.180 €	19.800 €	16.380 €
Σύνολο	62.280 €	37.800 €	24.480 €
Έτοιμες Μονάδες	52.000 €	30.240 €	21.760 €
Ημικατεργασμένα Τέλους Περιόδου	10.280 €	7.560 €	2.720 €

$400 \times 75,6\text{€}$ $400 \times 54,4\text{€}$
 $100 \times 75,6\text{€}$ $100 \times 27,2\text{€}$

Συνεχής Παραγωγή με Αρχικά και Τελικά Αποθέματα Ημικατεργασμένων

FIFO

- Φυσικές μονάδες Ιανουαρίου 20Χ0:
 - Α.Α. Ημικατεργασμένων: 225 μονάδες
 - Εισροές (μονάδες που ξεκίνησε η παραγωγή τους): 275 μονάδες
 - Ολοκληρωμένες: 400 μονάδες
 - Τ.Α. Ημικατεργασμένων: 100 μονάδες
- Στοιχεία Τρέχοντος Κόστους Ιανουαρίου 20Χ0
 - Αναλώσεις Ά Υλών: 19 800 €
 - Κόστος Μετατροπής: 16 380€
- Στοιχεία Κόστους Α.Α. Ημικατεργασμένων Ιανουαρίου 20Χ0
 - Αναλώσεις Ά Υλών: 18 000€
 - Κόστος Μετατροπής: 8 100€
- Ποσοστά Ολοκλήρωσης Α.Α. Ημικατεργασμένων Ιανουαρίου 20Χ0
 - Ά Υλών: 100 %
 - Κόστος Μετατροπής: 60 %
- Ποσοστά Ολοκλήρωσης Τ.Α. Ημικατεργασμένων Ιανουαρίου 20Χ0
 - Ά Υλών: 100 %
 - Κόστος Μετατροπής: 50 %

Συνεχής Παραγωγή με Αρχικά και Τελικά Αποθέματα Ημικατεργασμένων

Βήμα 1 ^ο : Υπολογισμός Φυσικής Ροής					
Απόθεμα Αρχής	+	Νέες Μονάδες	=	Έτοιμες Μονάδες	+ Απόθεμα Τέλους
225	+	275	=	400	+ 100
Βήμα 2 ^ο : Υπολογισμός Ισοδυνάμων Μονάδων					
		Ολοκληρωμένες	+	Τελικό Απόθεμα	- Αρχικό Απόθεμα
Άγες		400X100%	+	100X100%	- 225X100% = 275
Κόστος Μετατροπής		400X100%	+	100x50%	- 225X60% = 315

Πρέπει να ληφθούν υπόψη μόνο οι ισοδύναμες μονάδες που αντιστοιχούν στην τρέχουσα παραγωγή.

Συνεχής Παραγωγή με Αρχικά και Τελικά Αποθέματα Ημικατεργασμένων

Βήμα 3ο : Υπολογισμός Μέσου Σταθμικού Κόστους μίας ολοκληρωμένης ισοδύναμης μονάδας (Μονάδας Έτοιμου)

Κόστος 'Α Υλών	=	$\frac{\text{Τρέχον Κόστος Περιόδου}}{\text{Παραγωγή Περιόδου σε Ισοδύναμες μονάδες}}$	=	$\frac{19.800 \text{ €}}{275}$	=	72 €
Κόστος Μεταροπής	=	$\frac{\text{Τρέχον Κόστος Περιόδου}}{\text{Παραγωγή Περιόδου σε Ισοδύναμες μονάδες}}$	=	$\frac{16.380 \text{ €}}{315}$	=	52 €
Κόστος Ολοκληρωμένης Ισοδύναμης Μονάδας (Μονάδας Έτοιμου)						124 €

Βήμα 4ο : Υπολογισμός Μέσου Σταθμικού Κόστους μίας ημικατεργασμένης μονάδας τέλους

Κόστος 'Α Υλών	=	72 € X 100%	=	72 €
Κόστος Μετατροπής	=	52 € X 50%	=	26 €
Κόστος Ημικατεργασμένης Μονάδας:				98 €

Συνεχής Παραγωγή με Αρχικά και Τελικά Αποθέματα Ημικατεργασμένων

Βήμα 5ο: Κατάρτιση Έκθεσης Κόστους Παραγωγής

<u>Ποσότητες</u>	<u>Φυσική Ροή</u>	Κόστος 'Α Υλών	Κόστος Μεταροπής
Ημικατεργασμένα Αρχής Περιόδου	225		
Νέες Μονάδες	275		
Σύνολο	500	500	450
Ετοιμες Μονάδες	400	400	400
Ημικατεργασμένα Τέλους Περιόδου	100	100	50
<u>Κόστος</u>			
Ημικατεργασμένα Αρχής Περιόδου	26,100 €	18,000 €	8,100 €
Κόστη Περιόδου	36,180 €	19,800 €	16,380 €
Σύνολο	62,280 €	37,800 €	24,480 €
Ετοιμες Μονάδες	52,480 €	30,600 €	21,880 €
Ημικατεργασμένα Τέλους Περιόδου	9,800 €	7,200 €	2,600 €

Αρχικό κόστος + πρόσθετο κόστος (περιόδου)	=	18000 €+(400X100%-225X100%)X72 €	=	30600 €
Αρχικό κόστος + πρόσθετο κόστος (περιόδου)	=	8100 €+(400X100%-225X60%)X52 €	=	21880 €
		100 X 72 €	=	7200 €
		100 X 26 €	=	2600 €



Ευχαριστώ για την Προσοχή Σας