

Ο

Γωνιώδης

Τροπιδωτοί

Κυάθιο

Ημισφαιρικοί κύαθοι

ΠΡΟΧΟΙ



ΠΑΡΟΧΥΤΙΚΑ



Ψηλό



Άρτόσχημο

Ψευδόστομοι Άμφορες



Ήμοπουξίδα

Άσκός

Ρυτό ωοειδές



43



44



45



47



48



49

Άσκηση 4η

Τεχνολογία κατασκευής - Διακοσμητικοί ρυθμοί

Νεοανακτορική - Τελική Ανακτορική - Μετανακτορική κεραμική

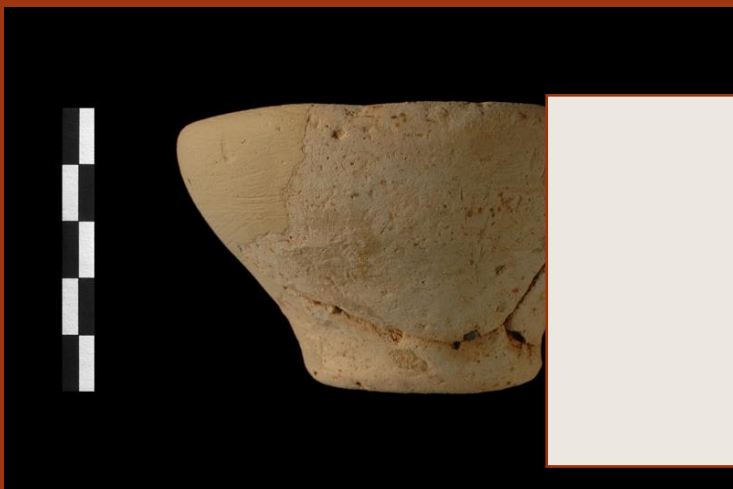
Αλεξάνδρα Σ. Σφυρόερα

ΣΑ_22 «Μινωική Κεραμική: τυπολογική εξέλιξη και διακοσμητικοί ρυθμοί»

Εαρινό εξάμηνο ακαδ. έτους 2020-21

Μεσομινωική ΙΙΙ κεραμική

1700 - 1580 π.Χ.



**Μία ερμηνευόμενη οπισθοδρόμηση
και η γρήγορη επανάκαμψη**

Μεσομινωική III

1700 - 1580 π.Χ.



- Από την Τελική Νεολιθική έως και την MM II διαπιστώσαμε διαρκείς βελτιώσεις στην τεχνολογία και τεχνοτροπία της μινωικής κεραμικής.
- Αντίθετα, από τη MM III αντίθετα ξεκινά μία πρωτοφανής και ανεξήγητη οπισθοχώρηση.
- Οι καταστροφές του τέλους της MM IIB προκάλεσαν αφενός την καταστροφή των υποδομών, αφετέρου πολύ μεγάλες ανάγκες σε κεραμική που έπρεπε να καλυφθούν άμεσα μέσω βιαστικής παραγωγής.
- Τα αγγεία διακρίνονται για τη χαμηλή ποιότητα κατασκευής, την αμελή όπτηση, τη βιαστική διακόσμηση.
- Η πολυχρωμία περιορίζεται. Συνεχίζεται ωστόσο η διακόσμηση «λευκό επί σκοτεινού»
- Η αποκατάσταση της σταθερότητας, ο μετριασμός των παλαιότερων υπερβολικών απαιτήσεων σε επίπεδο διακόσμησης, έδωσαν σταδιακά τον απαραίτητο χρόνο, ώστε να διαδοθούν και να εμπεδωθούν οι κατακτήσεις του παρελθόντος.

Μεσομινωική III

1700 - 1580 π.Χ.



- **Πτυχωτός ρυθμός χελωνίου**: λεπτότεχνα αγγεία κατασκευασμένα από πηλό σκληρό, πολύ καλά ψημένο, τα οποία φέρουν διακόσμηση «σκοτεινό επί ανοικτού».
- Διακρίνονται για τη λεία, συμπαγή και λαμπερή επιφάνειά τους, οφειλόμενη σε στίλβωση.
- Διαμορφώνεται μία ωραία αντίθεση μεταξύ της έντονης ερυθροκάστανης βαφής που οφείλεται σε οξείδια του σιδήρου και στην ωχρή επιφάνεια του αγγείου.
- Το κυρίαρχο διακοσμητικό θέμα είναι τεθλασμένες, κυματοειδείς, ακανόνιστες γραμμές, που έδωσαν το όνομά τους στον ρυθμό, καθώς θυμίζουν κέλυφος χελώνας.
- Ο ρυθμός πρωτοεμφανίζεται στην Κνωσό.

Μεσομινωική III

1700 - 1580 π.Χ.

- Γενικά στη διακόσμηση των αγγείων της εποχής διακρίνονται τρεις βασικές τάσεις:
- α' τάση: απλοποίησης της διακόσμησης· ελάχιστα μοτίβα του καμαραϊκού ρυθμού επιβιώνουν, οι πολύπλοκες συνθέσεις σπανίζουν, απαντούν μόνον οριζόντιες ταινίες και σπείρες
- β' τάση: εικονιστική (στον αντίποδα της α'). Συνδέεται με την προτίμηση θεμάτων από τη φύση, κρίνων, κρόκων, φοινίκων, ζώων κ.ά.τ.
- γ' τάση: επιλογή της τεχνοτροπίας «σκοτεινό επί ανοικτού», με χρήση στιλπνής καστανέρυθρη βαφής· ουσιαστικά η τάση αυτή «προετοιμάζει» την έναρξη της επόμενης φάσης.

Υστερομινωική ΙΑ & ΙΒ κεραμική

1580 - 1450 π.Χ.



**Η κορύφωση του μινωικού πολιτισμού
Η επικράτηση της κεραμικής της Κνωσού**

Υστερομινωική ΙΑ & ΙΒ κεραμική

1580 - 1450 π.Χ.



- Η αποκορύφωση του μινωικού πολιτισμού.
- Η σημαντική διασπορά θέσεων υποδηλώνει μεγάλη αύξηση του πληθυσμού.
- Η κεντρική εξουσία βρίσκεται στην Κνωσό, όπως υποδηλώνει η κεραμική. Η κνωσιακή κεραμική εξαγόταν και έγινε τόσο αγαπητή, ώστε υποβίβασε τους λοιπούς τοπικούς ρυθμούς.
- Ανακτορικός ο χαρακτήρας της κοινωνίας.
- Η ειρηνική περίοδος τερματίζεται με καταστροφές στο τέλος της ΥΜ ΙΒ. Στο εξής αυξάνονται οι επαφές με την ηπειρωτική - μυκηναϊκή Ελλάδα και η Κρήτη εξαρτάται όλο και περισσότερο από τις μυκηναϊκές ιδέες.

Υστερομινωική ΙΑ & ΙΒ κεραμική

1580 - 1450 π.Χ.



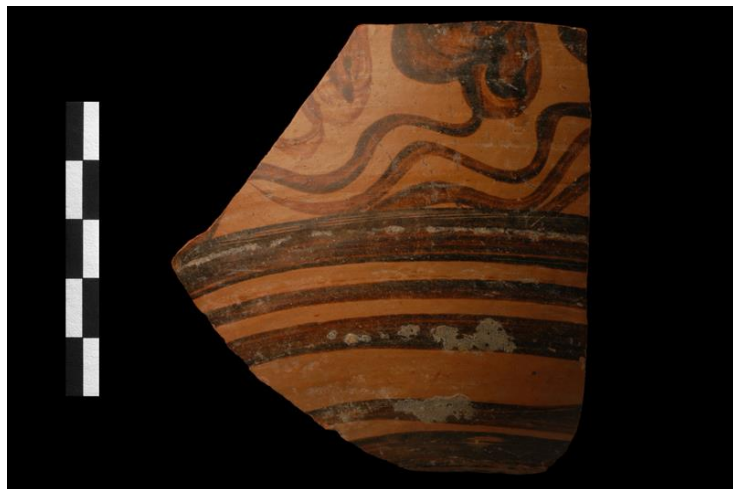
- Εκθαμβωτική δημιουργικότητα, ποικιλία ως προς τη μορφή και την έκφραση.
- Αγάπη για σπείρες και φυτικά σχέδια, εκτελεσμένα με σκοτεινόχρωμη στιλπνή βαφή. Σπανιότερα, χρησιμοποιούνται και παλαιότερες τεχνοτροπίες.
- Νέο αίσθημα: η χαρά της φύσης και της ζωής. Πιο φυσιοκρατικά μοτίβα με αίσθηση κίνησης. Ορισμένοι υποθέτουν ως πηγή έμπνευσης τις τοιχογραφίες.
- Οι πίθοι εξακολουθούν να είναι χειροποίητοι.
- Ανασκάφησαν κεραμικοί κλίβανοι με αεραγωγούς (σύριγγες), που υποδηλώνουν ανάγκη ελεγχόμενης όπτησης.

Υστερομινωική ΙΑ



- Στην ΥΜ ΙΑ διαχέεται η τεχνολογία σκοτεινού επί ανοικτού του ρυθμού χελωνίου της προηγούμενης φάσης. Η νέα αυτή τεχνολογία δεν συνίσταται απλώς στην αναστροφή της καθιερωμένης στην Παλαιοανακτορική εποχή διακόσμησης, αλλά και σε καθαρότερο επίχρισμα, στίλβωση της επιφάνειας, καλύτερη και πιο ελεγχόμενη όπτηση. Συνεχίζονται τα ίδια σχήματα και τα διακοσμητικά μοτίβα της προηγούμενης φάσης.
- Η εποχή μέγιστης ακμής της σπείρας, του ρόδακα, του πτυχωτού και της φυλλοφόρου ταινίας. Τα διακοσμητικά θέματα διευθετούνται σε οριζόντιες ζώνες.

Υστερομινωική IB



- Διακρίνεται από συντηρητισμό. Δεν φέρνει νέα στοιχεία. Ακολουθεί την προδιαγεγραμμένη πορεία της ΥΜ ΙΑ.
- Δεν είναι πάντοτε εύκολη η διάκρισή της.
- Η περίοδος της μέγιστης μινωικής εξάπλωσης εκτός Κρήτης. Μεγάλος ο αριθμός των μινωικών εξαγωγών αλλά και των τοπικών τους απομιμήσεων.
- Στο τέλος της σημειώνονται εκτεταμένες καταστροφές.
- Ακολουθεί άσκηση μυκηναϊκής επιρροής: υποταγή σε μυκηναίους ή φυσικές καταστροφές; Σίγουρο είναι ότι στο τέλος της ΥΜ ΙΒ η μινωική επιρροή διασπάστηκε, δίνοντας τη σκυτάλη στα ελλαδικά κέντρα -άρα και στην ελλαδική κεραμική δημιουργία.

Υστερομινωική IB

- *Δύο βασικές τάσεις:*
- A. Βασική παράδοση:
 - αγγεία που απαντούν και σε ανάκτορα και σε λιγότερο σημαντικές θέσεις
 - συνεχίζουν την παράδοση της ΥΜ ΙΑ
 - διακρίνεται από την έλλειψη προσοχής, τη βιασύνη και την προχειρότητα
 - χρησιμοποιείται αμαυρή και απολεπιζόμενη βαφή

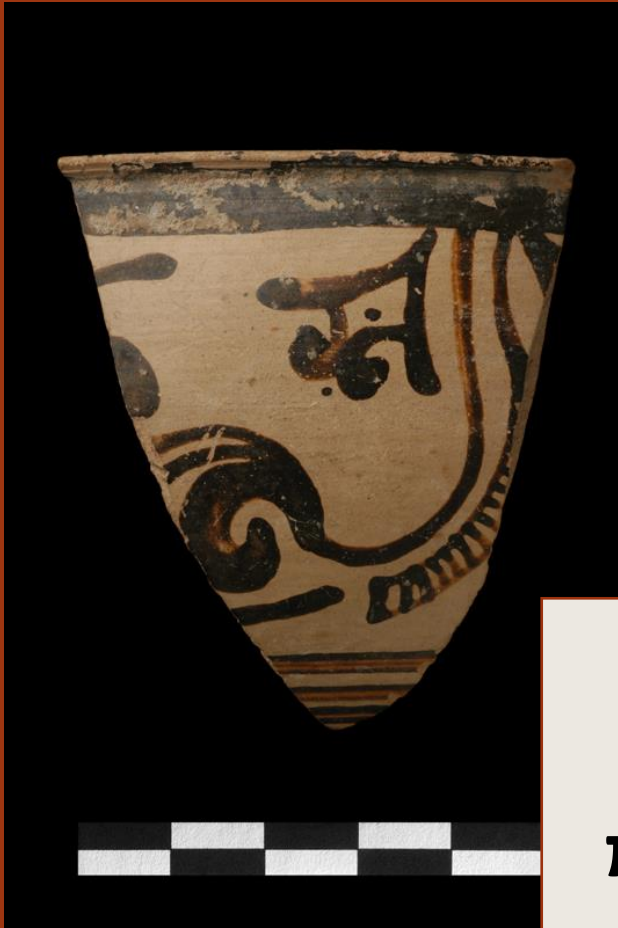
Υστερομινωική IB



- **Δύο βασικές τάσεις:**
- **B. Ειδική ανακτορική παράδοση:** διακρίνονται τέσσερεις ρυθμοί. Η διάκρισή τους είναι συμβατική, καθώς μοτίβα του ενός ρυθμού απαντούν και στον άλλο:
 - Θαλάσσιος ρυθμός (θέματα από τον κόσμο της θάλασσας: χταπόδι, ναυτίλος, τρίτωνας, αστερίας, δελφίνια, κοράλλια, φύκια, θαλάσσιες ανεμώνες, αχινοί, βραχάκια κ.ά.τ.)
 - Φυτικός ρυθμός ή ρυθμός Χλωρίδας (φυτικά θέματα : κρίνοι, κρόκοι, πάπυροι , φυλλοφόρες ταινίες, ρόδακες κ.ά.τ.)
 - Αφηρημένος και Γεωμετρικός ρυθμός (θρησκευτικά σύμβολα, γεωμετρικά σχήματα, θέματα εμπνευσμένα από τη λιθοτεχνία κ.ά.τ.)
 - Εναλλασσόμενος ρυθμός (σε μινωικές εξαγωγές κυρίως στα Κύθηρα: αυστηρή διαδοχή / εναλλαγή μεμονωμένων στοιχείων -όπως, γωνιώδης θόλωση, θαλάσσια ανεμώνη, βραχάκια, οκτώσχημες ασπίδες, διπλοί πελέκεις κ.ά.τ.- στο ελεύθερο βάθος του αγγείου).

Υστερομινωική II κεραμική

1450 - 1400 π.Χ.



**Το νέο καλλιτεχνικό πνεύμα
που στοχεύει στο περίκομψο και το μεγαλοπρεπές**

Υστερομινωική II

1450 - 1400 π.Χ.



- Εμφάνιση ενός νέου καλλιτεχνικού πνεύματος που στοχεύει στο περίκομψο και το μεγαλοπρεπές.
- Δεν είναι πλήρως κατανοητό ως ρυθμός λόγω του περιορισμένου διαθέσιμου υλικού.
- Δεν είναι καν σαφές αν πρόκειται για χωριστή χρονολογική φάση -θα μπορούσε να είναι είτε προάγγελος της ΥΜ ΙΙΙ είτε παράλληλη τεχνοτροπική φάση της ΥΜ ΙΒ.
- Ενίοτε απαντά πιο πρόχειρη εκτέλεση –π.χ. παραλείπονται οι βεντούζες στα πλοκάμια των χταποδιών.

Υστερομινωική II

1450 - 1400 π.Χ.

- **Δύο χαρακτηριστικά σχήματα**

- **Εφυραϊκή κύλικα:** απαντά στη δυτική και κεντρική Κρήτη. Φέρει δύο μικρές κάθετες λαβές, έξω νεύον χείλος, χαμηλό πόδι συνδεόμενο με ήπια καμπύλη (χωρίς τμήση) με το σώμα.
- **Πιθαμορείς ανακτορικού ρυθμού:** απαντούν κυρίως στην Κνωσό. Μνημειώδη αγγεία που κατασκευάστηκαν μεταξύ ΥΜ ΙΒ και ΥΜ ΙΙΙΑ, που διαθέτουν μεγάλες επιφάνειες προς διακόσμηση. Διαπιστώνεται σταδιακή απομάκρυνση από τον φυσικό κόσμο και σταδιακή υιοθέτηση της έννοιας της επαναληπτικότητας. Υφίστανται σοβαρά ζητήματα χρονολόγησης: οι πίθοι δεν είναι αγγεία που αντικαθίστανται εύκολα· θα μπορούσαν να είχαν διατηρηθεί ως κειμήλια από την παλαιότερη χρονολογική περίοδο.

Υστερομινωική III κεραμική

1400 - 1070 π.Χ.



Η είσοδος του «μυκηναϊκού πολιτισμού»

Υστερομινωική III

1400 - 1070 π.Χ.



- Ο μινωικός πολιτισμός «μπολιάζεται» με τον μυκηναϊκό.
- Ενδιαφέρον για τη θρησκεία στη διακόσμηση των αγγείων: εισαγωγή συμβόλων.
- Σκεύη καθημερινά, εμπορικά, τελετουργικά. Μεγάλη ποικιλία στα σχήματα και τη διακόσμηση. Πολλές ευκαιρίες προσωπικών επιλογών.
- Οι αυξημένες ανάγκες παραγωγής για εμπορική χρήση οδηγούν στην **τυποποίηση** σχημάτων και διακόσμησης.
- Πιο συχνό σχήμα: ο ψευδόστομος αμφορέας.

Υστερομινωική IIIA



- Έναρξη της **τυποποίησης**.
- Η αγάπη των Μινωιτών για τη φύση εξακολουθεί.
- Στην έναρξη της περιόδου εμφανίζεται ένα νέο σχήμα κυπέλλου με χαμηλό χείλος **και** ένας νέος τύπος κύλικας με υψηλότερο πόδι.
- Στα κλειστά αγγεία τα κύρια διακοσμητικά μοτίβα εμφανίζονται σε λαιμό, λαβές, ώμους. Το υπόλοιπο σώμα καλύπτεται με απλές οριζόντιες ταινίες.

Υστερομινωική IIIB



- Εποχή κορύφωσης της μινωικής τεχνολογίας και διακόσμησης.
- Ωχρός πηλός, σκληρός κι ανθεκτικός.
- Εμφανίζεται μία μινωική «κοινή» παράλληλα με τα τοπικά εργαστήρια
- Ερευνητές αναγνωρίζουν μυκηναϊκό χαρακτήρα στην ΥΜ IIIB· άλλοι, το αντίστροφο.
- Η ΥΜ IIIB κεραμικής συνενώνει μινωικά, ελλαδικά και κυκλαδικά στοιχεία.
- Από το τέλος της ΥΜ IIIB χάνεται η σαφήνεια και η αυστηρότητα, σε σχήματα και κυρίως σε διακόσμηση.

Υστερομινωική ΙΙΙΓ

- Σταδιακή κατάρρευση / αναταραχές.
- Στις αρχές της περιόδου, η καλή ποιότητα των αγγείων διατηρείται. Σταδιακά μειώνεται η ποιότητα κατασκευής και όπτηση.
- Δεν απαντούν επιδέξιες ή επιτηδευμένες κατασκευές.
- Χαλαρότερη η γενική διάθεση. Απροσεξία, ασταθείς γραμμές, αδιαφορία.
- Πολύ αγαπημένο σχήμα ο σκύφος.

Υστερομινωική ΙΙΙΓ

- **Βασικοί ρυθμοί:**
- *Λιτός ρυθμός:* απλά, γραμμικά μοτίβα σε ελεύθερο βάθος.
- *Πυκνός ρυθμός:* τρόμος κενού, βαριά συμπαγή διακοσμητικά μοτίβα.

Εμπέδωση - Επέκταση - Εξάσκηση

- Μελετήστε με προσοχή τα αντίστοιχα κεφάλαια από το βιβλίο του Ph. Betancourt
- Μελετήστε τις αντίστοιχες ενότητες από την e-class του μαθήματος της Μινωικής κεραμικής, όταν θα αναρτηθούν από τον καθ. Λ. Πλάτωνα

Απορίες

- περιμένω τις ερωτήσεις σας στο e-mail μου
- θα οργανώσουμε ένα τηλεμάθημα αποκλειστικά για την επίλυση αποριών