



Ελληνική μνημειακή ζωγραφική

Δ. Πλάντζος

Διάρθρωση μαθημάτων

1. Εισαγωγικά (24/2)
2. Πηγές και μεθοδολογία (24/2)
3. Υλικά και τεχνικές (3/3)
4. Η μνημειακή ζωγραφική στην Ελλάδα της Εποχής του Χαλκού (3/3)
5. Μνημειακή ζωγραφική και αρχαιομετρική έρευνα [Χαρίκλεια Μπρεκουλάκη] (10/3)
6. Πρώιμη ελληνική ζωγραφική, 7ος-6ος αι. π.Χ. (17/3)
7. Ο Πολύγνωτος και η ζωγραφική του 5ου αι. π.Χ. (24/3)
8. Τετραχρωμία και σκιαγραφία: Απολλόδωρος, Ζεύξις, Παρράσιος (31/3)
9. Μακεδονικοί Τάφοι I (21/4)
10. Μακεδονικοί Τάφοι II (28/4)
11. Ψηφιδωτά (28/4)
12. Μνημεία της Ελληνιστικής περιόδου (5/5)
13. Ελληνορωμαϊκή ζωγραφική I (12/5)
14. Ελληνορωμαϊκή ζωγραφική II (19/5)

Διάρθρωση μαθημάτων

1. Εισαγωγικά (24/2)
2. Πηγές και μεθοδολογία (24/2)
3. Υλικά και τεχνικές (3/3)
4. Η μνημειακή ζωγραφική στην Ελλάδα της Εποχής του Χαλκού (3/3)
5. Μνημειακή ζωγραφική και αρχαιομετρική έρευνα [Χαρίκλεια Μπρεκουλάκη] (10/3)
6. **Πρώιμη ελληνική ζωγραφική, 7ος-6ος αι. π.Χ. (17/3)**
7. Ο Πολύγνωτος και η ζωγραφική του 5ου αι. π.Χ. (24/3)
8. Τετραχρωμία και σκιαγραφία: Απολλόδωρος, Ζεύξις, Παρράσιος (31/3)
9. Μακεδονικοί Τάφοι I (21/4)
10. Μακεδονικοί Τάφοι II (28/4)
11. Ψηφιδωτά (28/4)
12. Μνημεία της Ελληνιστικής περιόδου (5/5)
13. Ελληνορωμαϊκή ζωγραφική I (12/5)
14. Ελληνορωμαϊκή ζωγραφική II (19/5)

1. Πρώιμα έργα και καλλιτέχνες

Περίγραμμα και μονοχρωμία:

Το γραμμικό σχέδιο εφευρέθηκε από τον Αιγύπτιο Φιλοκλή ή τον Κορίνθιο Κλεάνθη και οι πρώτοι που το δούλεψαν ήταν ο Κορίνθιος Αριδίκης κι ο Σικυώνιος Τηλεφάνης· αυτοί δεν μεταχειρίζονταν κανένα χρώμα, αλλά τραβούσαν γραμμές μες στο περίγραμμα· επίσης συνήθιζαν να γράφουν πλάι στο έργο τους τα ονόματα αυτών που ήθελαν να ζωγραφίσουν.

Πλίνιος, *ΦΙ* 35.16

Πρώιμοι δημιουργοί:

- Βουτάδης Σικυώνιος (*ΦΙ* 35.15 και 151)
- Έκφαντος Κορίνθιος (*ΦΙ* 35.16): χρώμα από τριμμένα κεραμίδια
- Κλεάνθης Κορίνθιος (Στράβων 3.8.12, Αθήναιος 346b-c): τρωικός κύκλος σε ιερό Αρτέμιδος στην Ηλεία

7^{ος} αι. π.Χ.;

«η πρώτη μορφή ζωγραφικής [...] ξεκίνησε από το σχεδιάσμα με γραμμή του περιγράμματος μιας ανθρώπινης σκιάς» (ΦΙ 35.15).

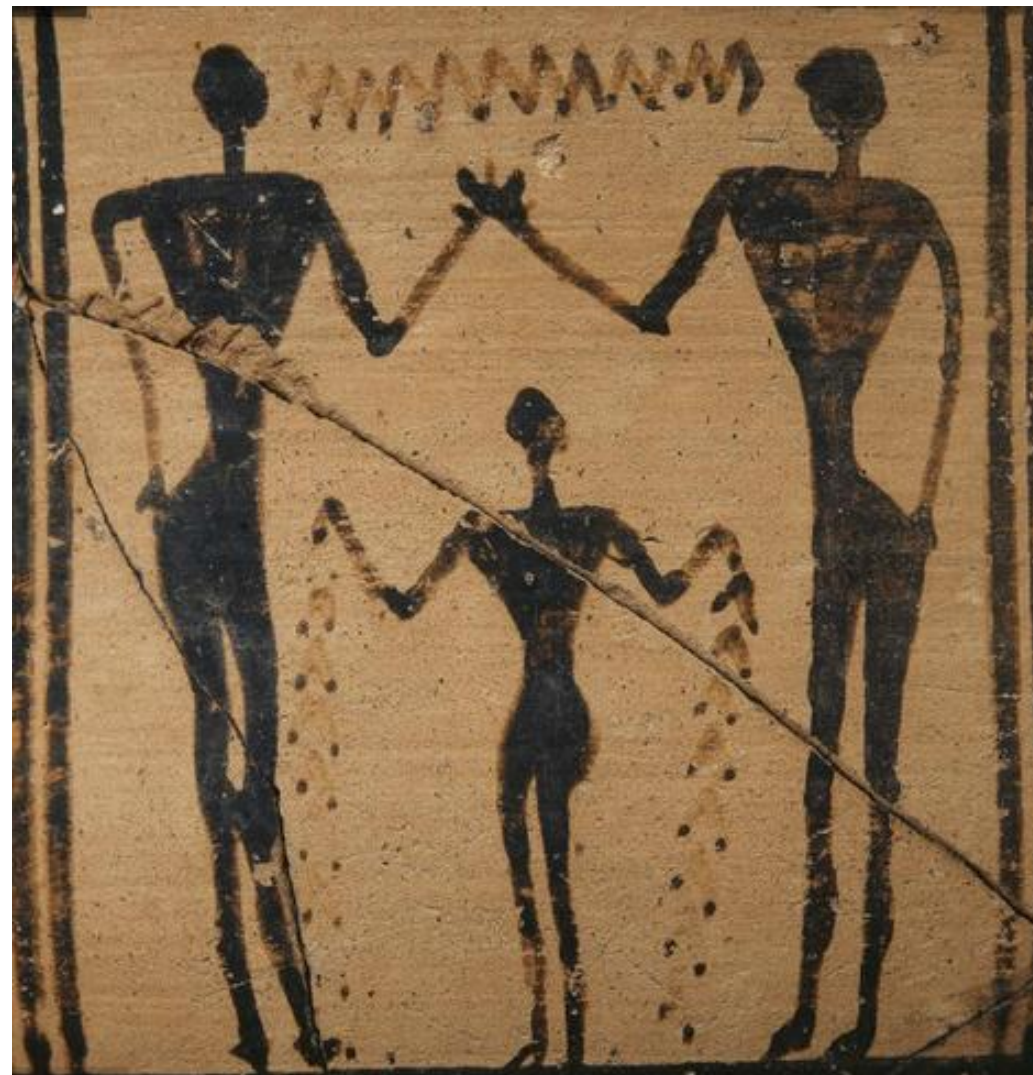
- σκιαγραφία – περίγραμμα
- αναπαράσταση ως υποκατάστατο
- καλλιτεχνική παρατήρηση
- συμβολική, όχι μιμητική, τεχνική
- ανθρώπινη διαίσθηση, καλλιτεχνική ευρηματικότητα, φυσική παρατήρηση



Jean-Baptiste Regnault, *Η γένεση της ζωγραφικής* (1785).

«Μονοχρώματα» ζωγραφική

- Σκιαγραφία
- Περίγραμμα
- Επιγραφές
- Υποδηλωτικός, συμβολικός χαρακτήρας
- Αντανακλάσεις στην κεραμική;



«Μονοχρώματα» ζωγραφική

- Σκιαγραφία
- Περίγραμμα
- Επιγραφές
- Υποδηλωτικός, συμβολικός χαρακτήρας
- Αντανακλάσεις στην κεραμική;



Πρωτοκορινθιακή κεραμική (περ. 720-630 π.Χ.)

- Πρώιμη (περ. 720-690 π.Χ.)
 - Μέση (περ. 690-650 π.Χ.)
 - Ύστερη (περ. 650-630 π.Χ.)
- αυξημένη χρήση εικονιστικών σκηνών, μυθολογικών - εμπνευσμένων από ανθρώπινες δραστηριότητες (π.χ. πόλεμος)
 - εκλεπτυσμένη, πολύχρωμη τεχνοτροπία

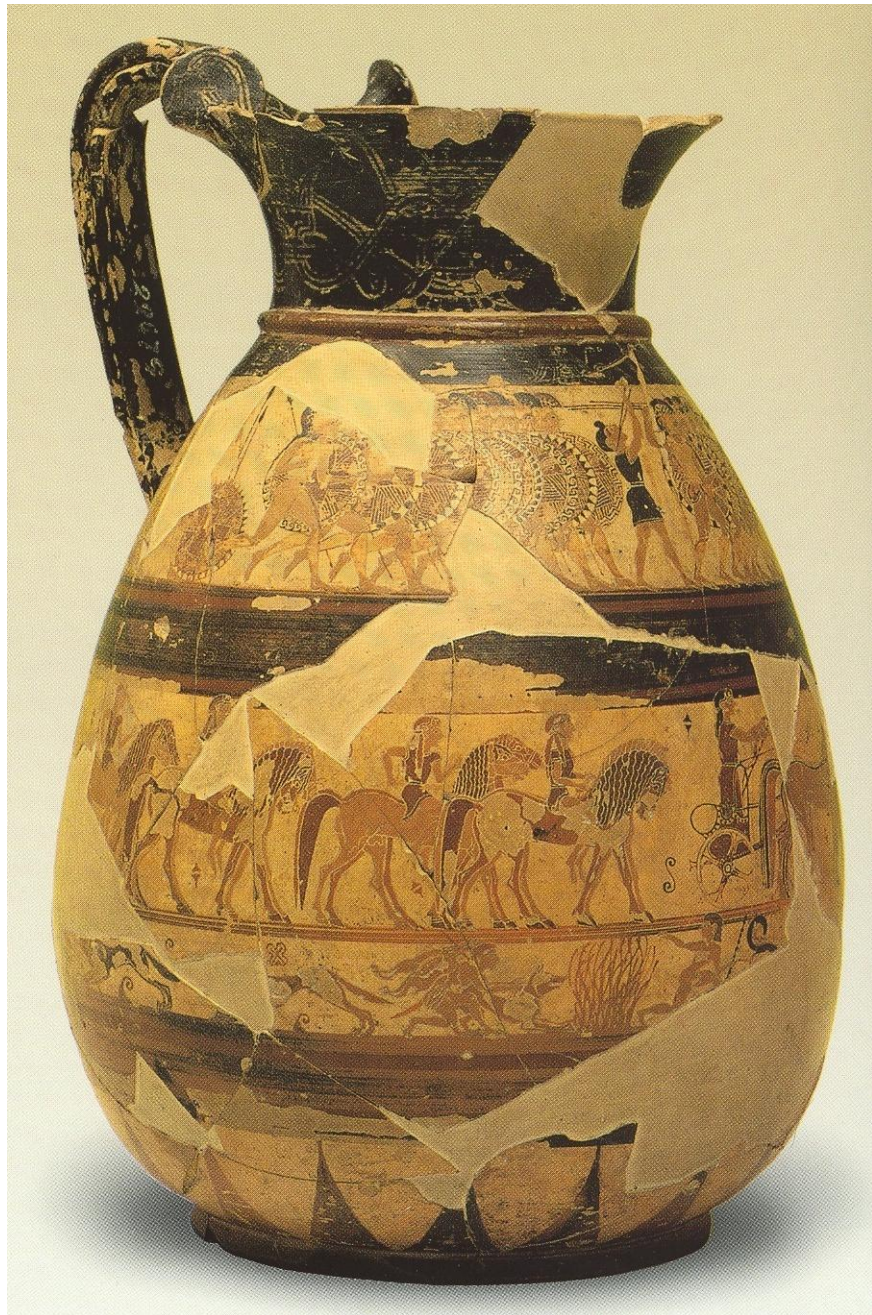


Πρωτοκορινθιακή κεραμική (περ. 720-630 π.Χ.)

- Πρώιμη (περ. 720-690 π.Χ.)
- Μέση (περ. 690-650 π.Χ.)
- Ύστερη (περ. 650-630 π.Χ.)
 - αυξημένη χρήση εικονιστικών σκηνών, μυθολογικών - εμπνευσμένων από ανθρώπινες δραστηριότητες (π.χ. πόλεμος)
 - εκλεπτυσμένη, πολύχρωμη τεχνοτροπία

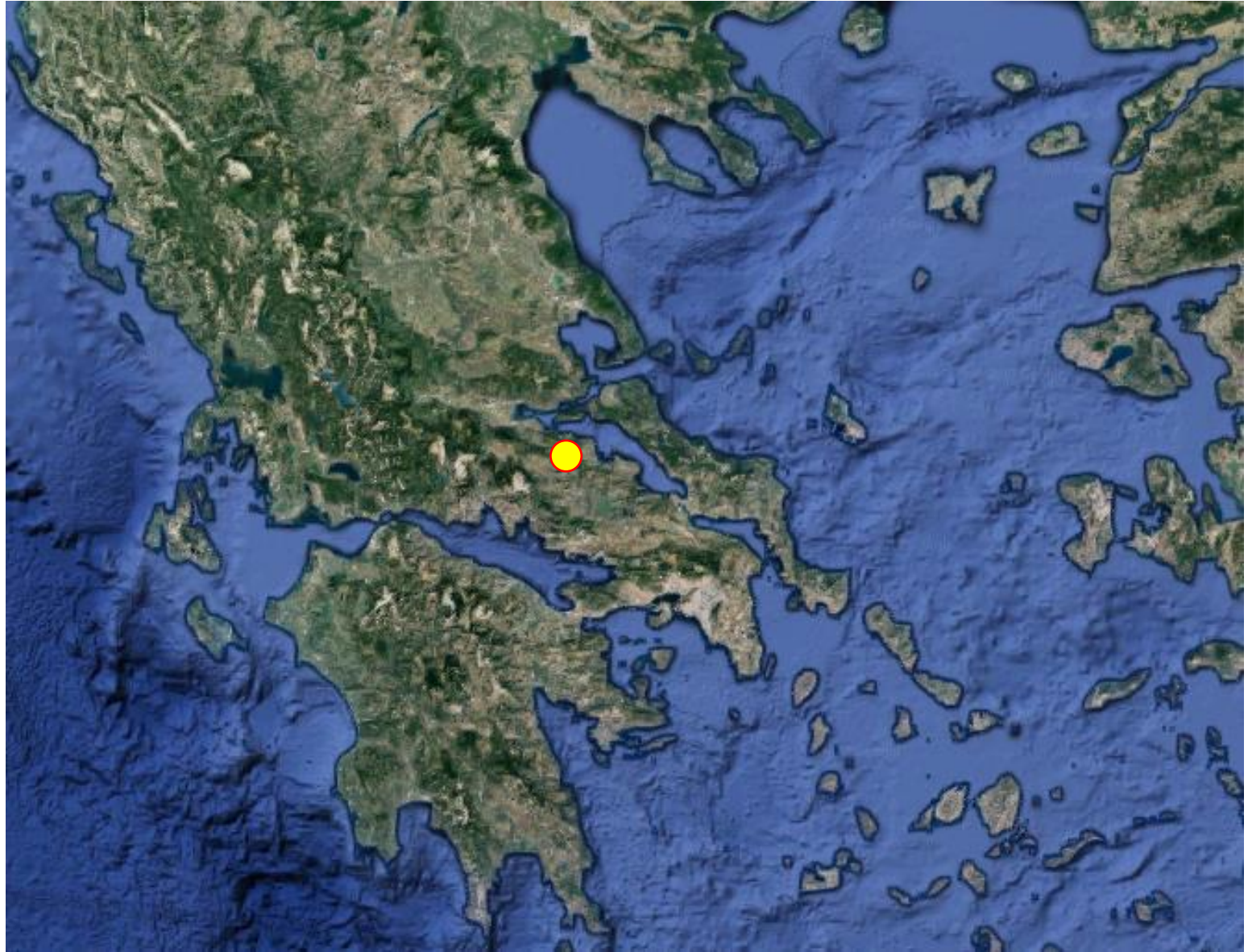


2. Η Όλπη Chigi

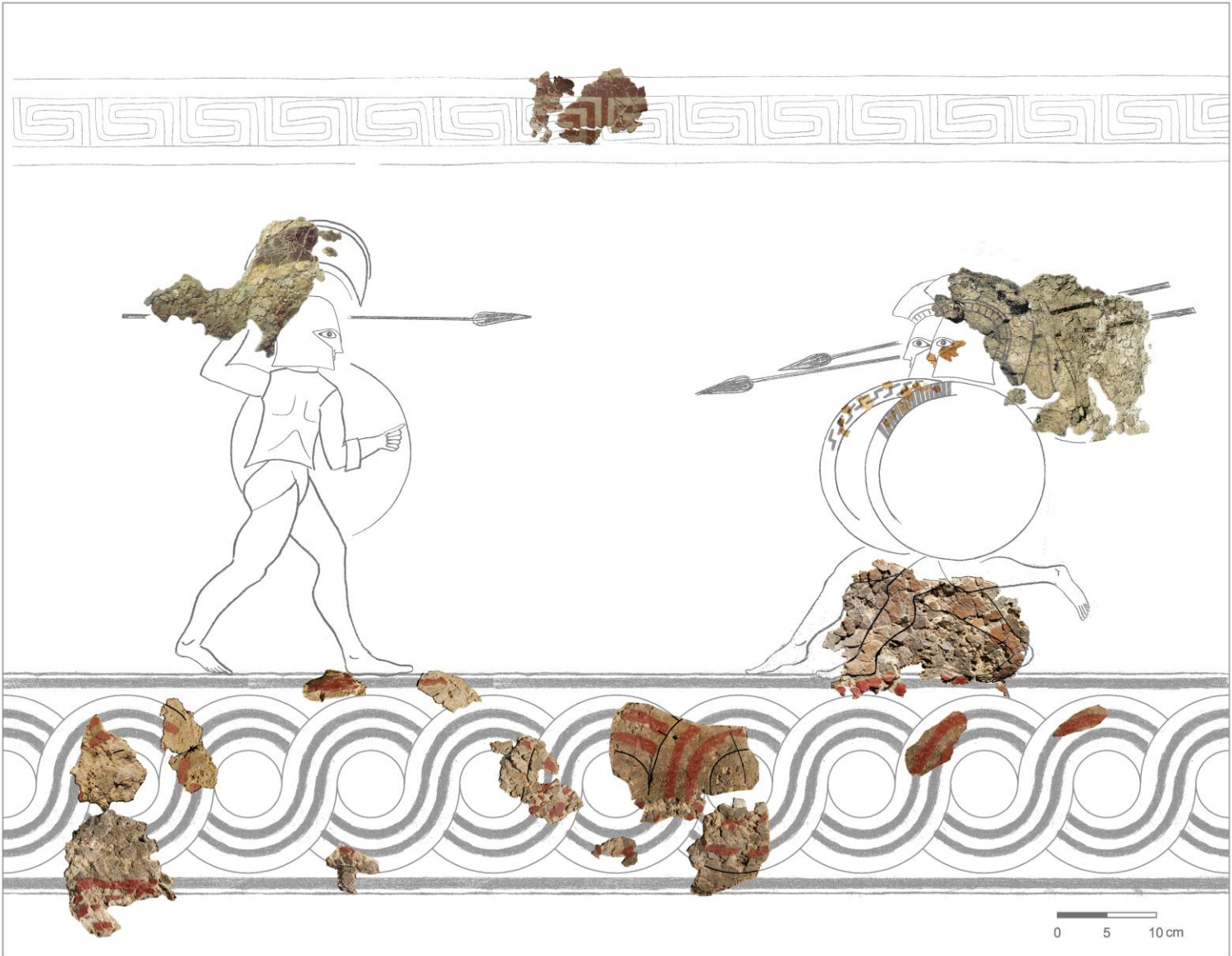


Κορινθιακή όλπη με παράσταση οπλιτικής
φάλαγγας. π. 650-640 π.Χ.

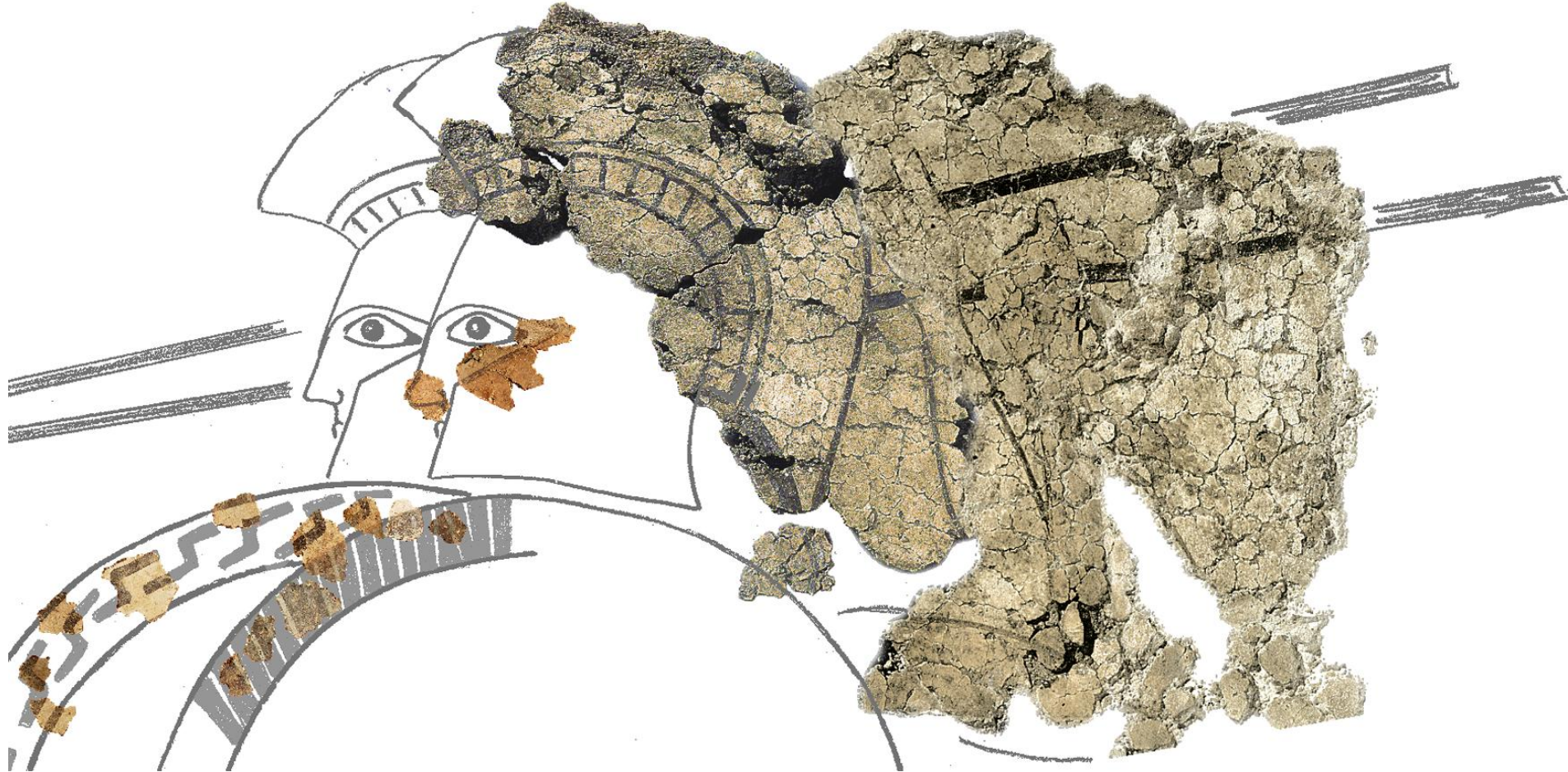
Καλαπόδι, Φθιώτιδας
7^{ος} αι. π.Χ.
Ναός Απόλλωνος (Αβαί)

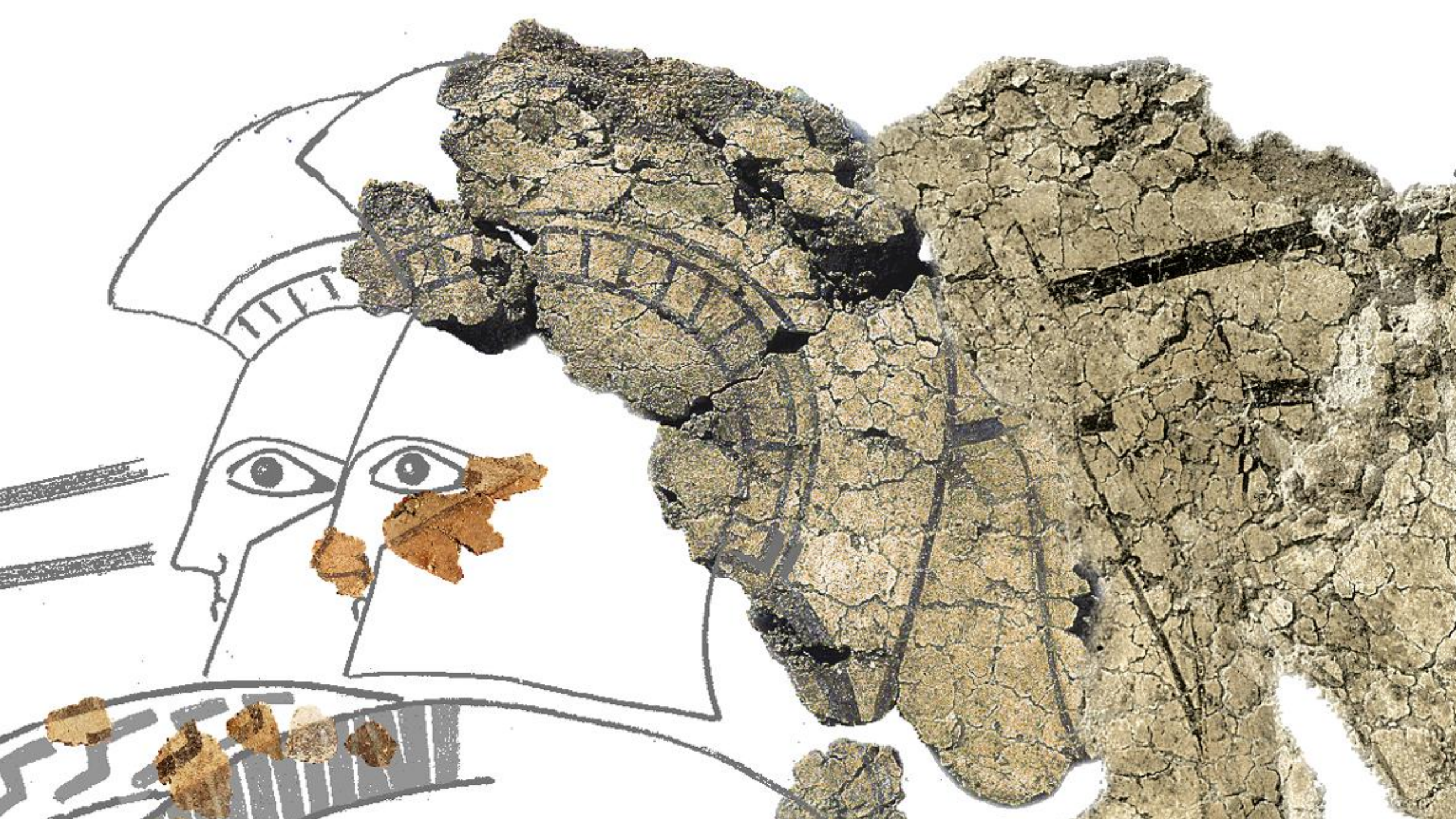


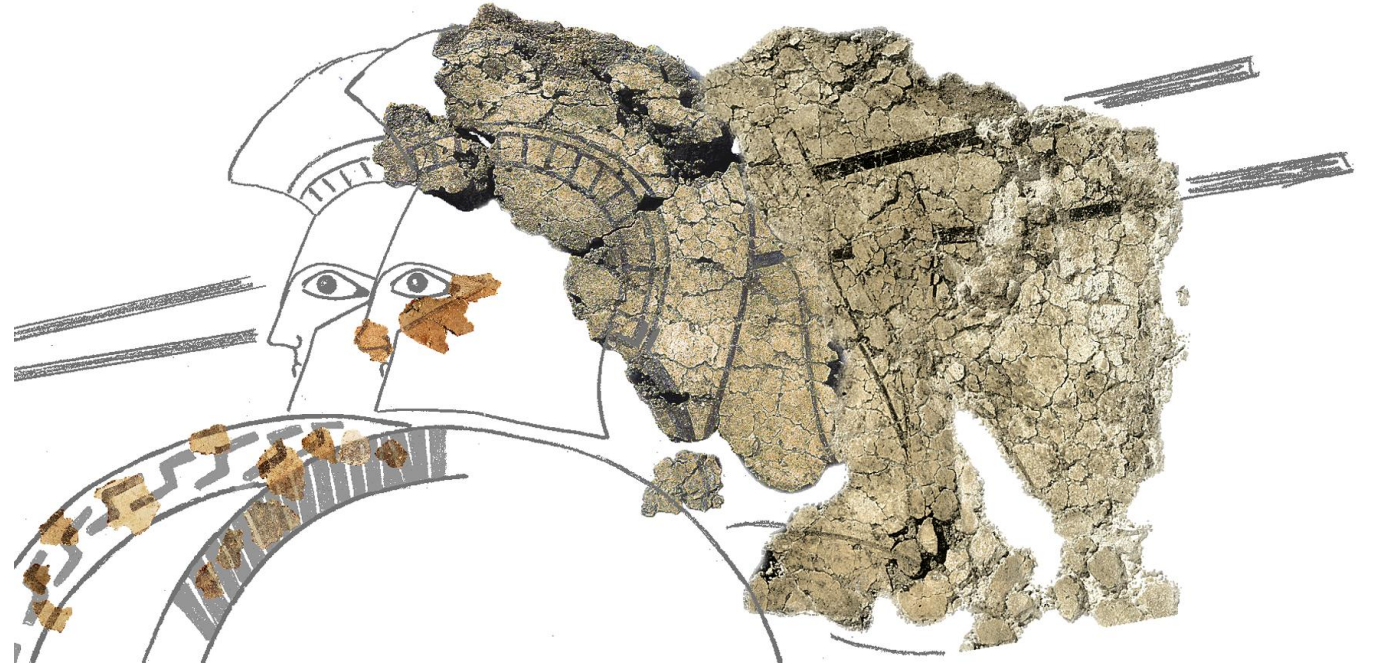
Καλαπόδι Βοιωτίας, Ναός Απόλλωνος των Αβών (7^{ος} αι. π.Χ.)



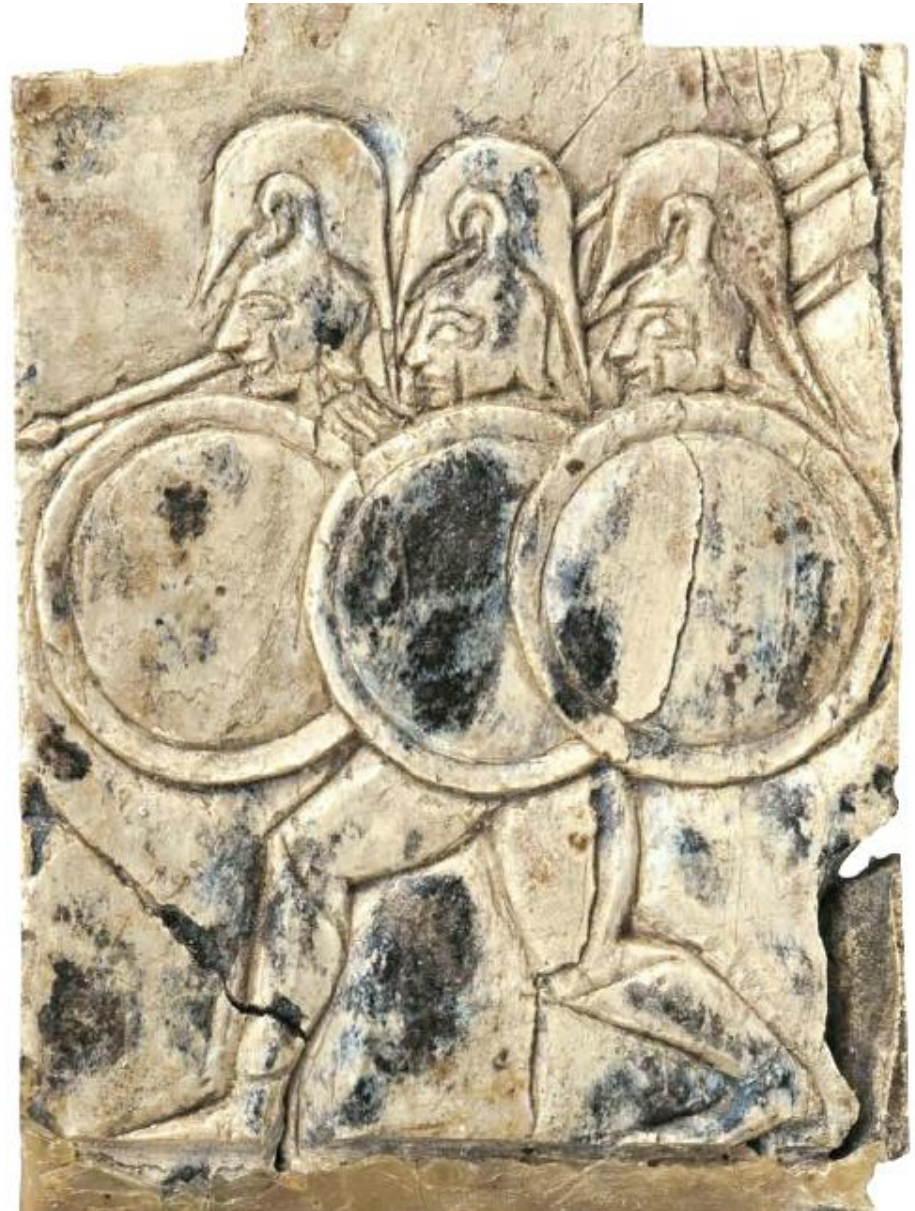
Καλαπόδι Βοιωτίας, Ναός Απόλλωνος των Αβών (7^{ος} αι. π.Χ.)



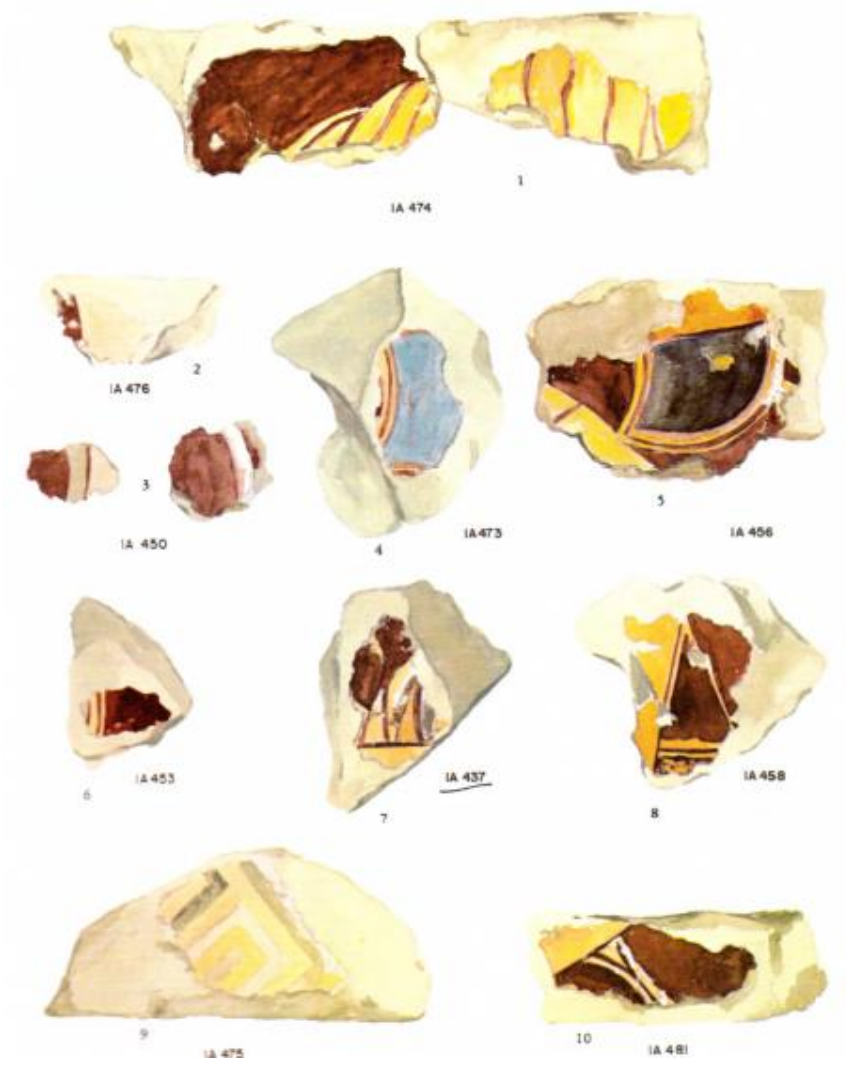


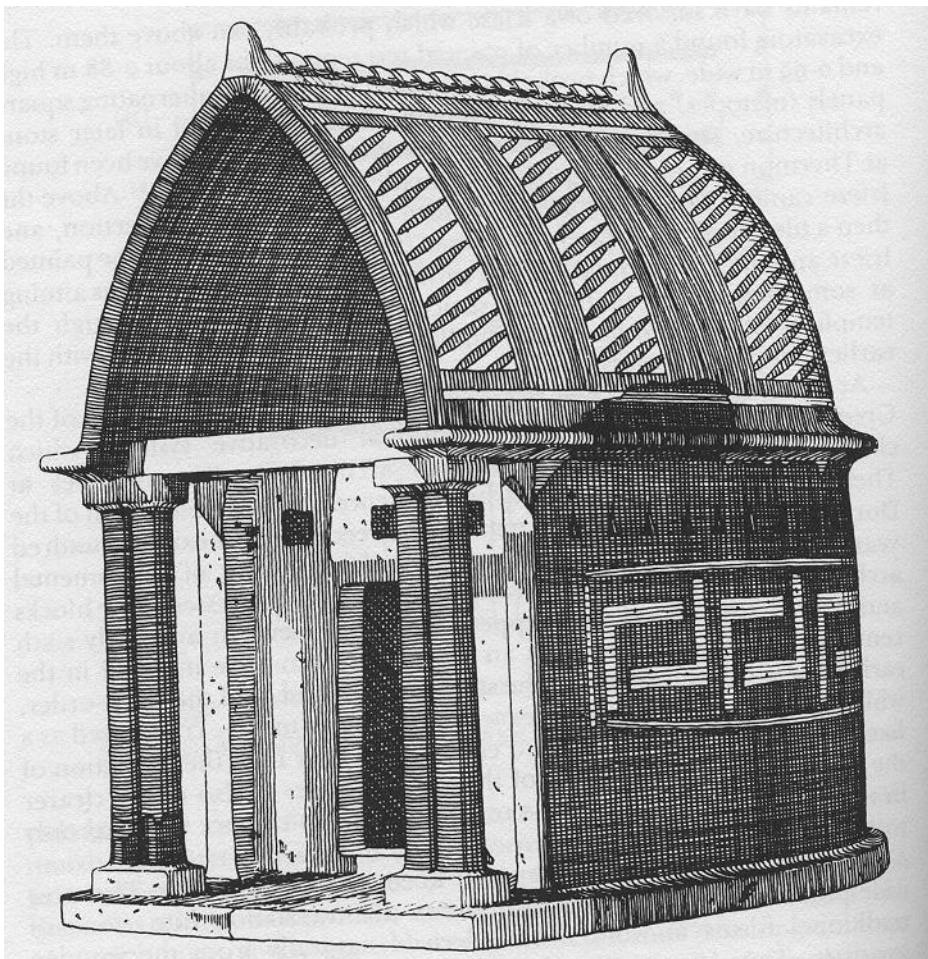


Σάμος, 7^{ος} αι. π.Χ.



Κόρινθος, Ναός Απόλλωνος (675-650 π.Χ.)





Πήλινο ομοίωμα ναού από την Περαχώρα. 8^{ος}
αι. π.Χ.



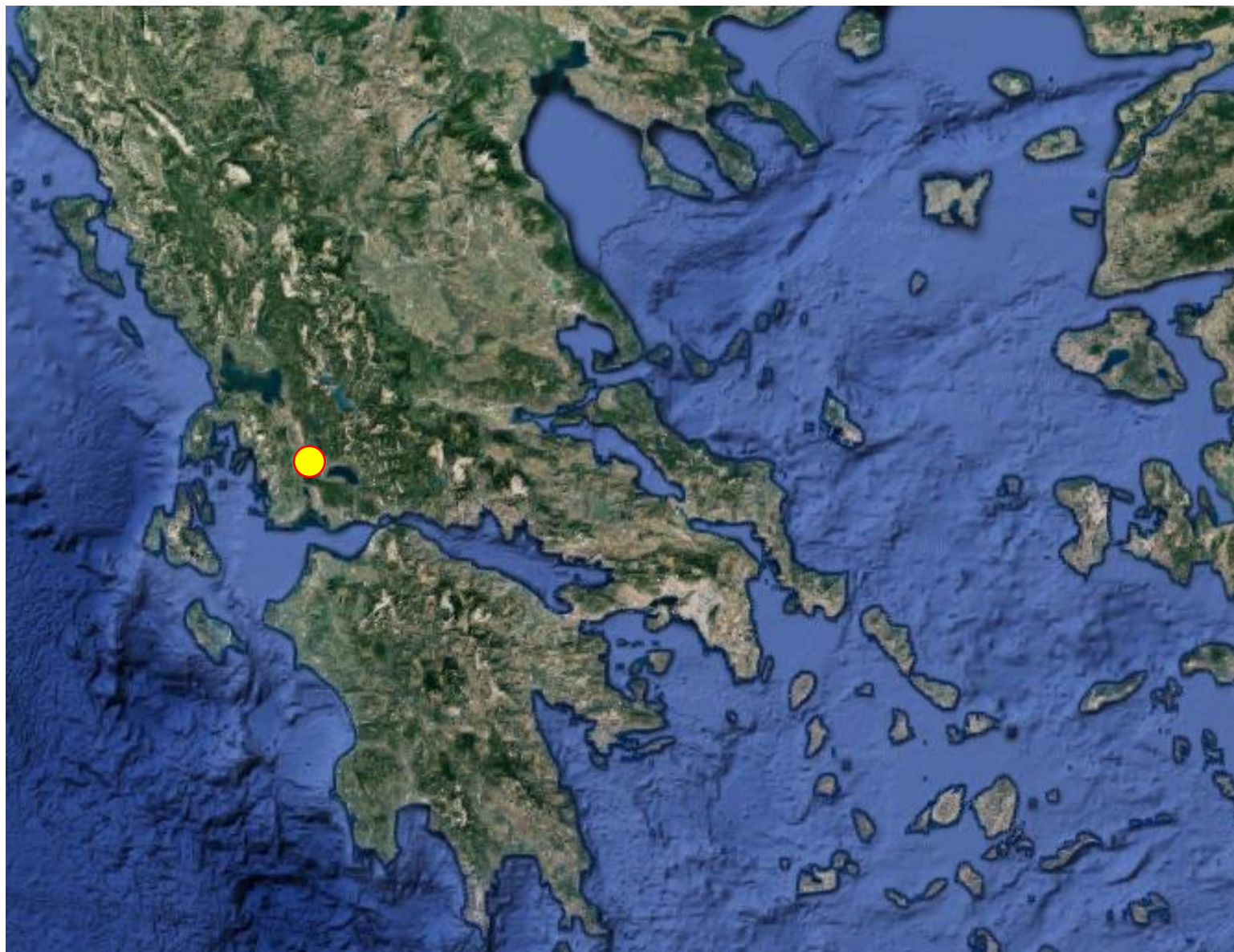
Πήλινο ομοίωμα ναού από το Άργος.
8^{ος} αι. π.Χ.



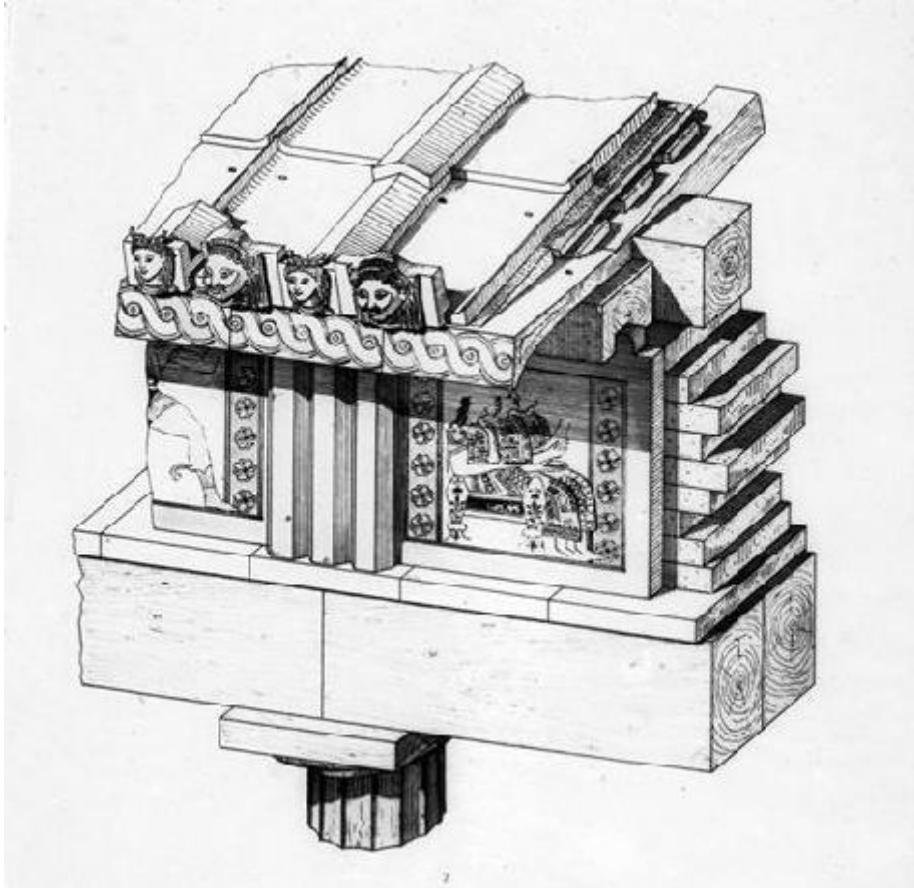
Πινάκιο.
π. 610-600 π.Χ.

3. Οι μετώπες από τον Θέρμο

Ναός Απόλλωνος
Θέρμου (Αιτωλία)
7^{ος} αι. π.Χ.



Θέρμος Αιτωλίας. Οι «μετόπες» (ύστερος 7^{ος} αι. π.Χ.)



Θέρμος Αιτωλίας. Οι «μετόπες» (ύστερος 7^{ος} αι. π.Χ.)





Θέρμος Αιτωλίας. Οι «μετόπες» (ύστερος 7^{ος} αι. π.Χ.)

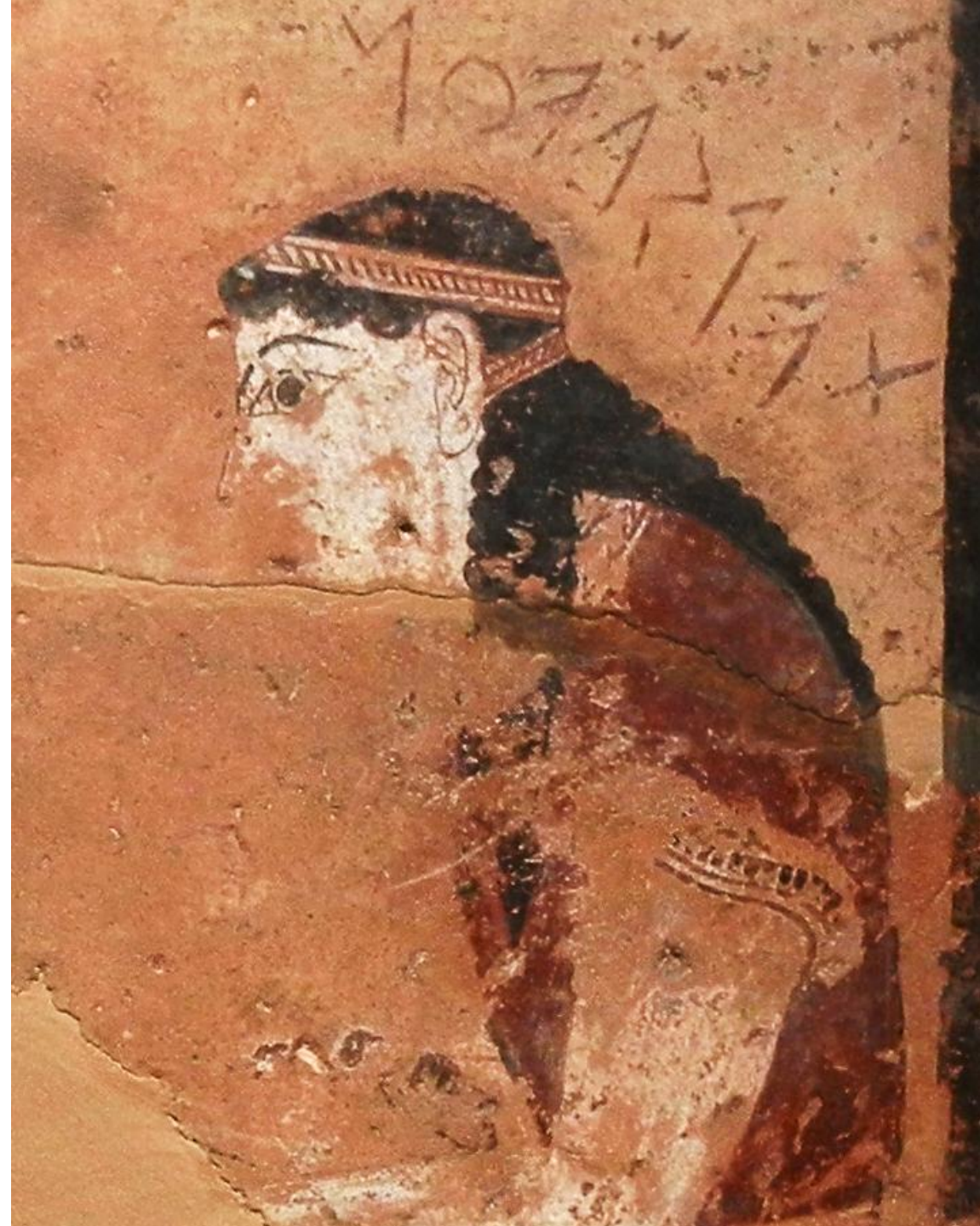
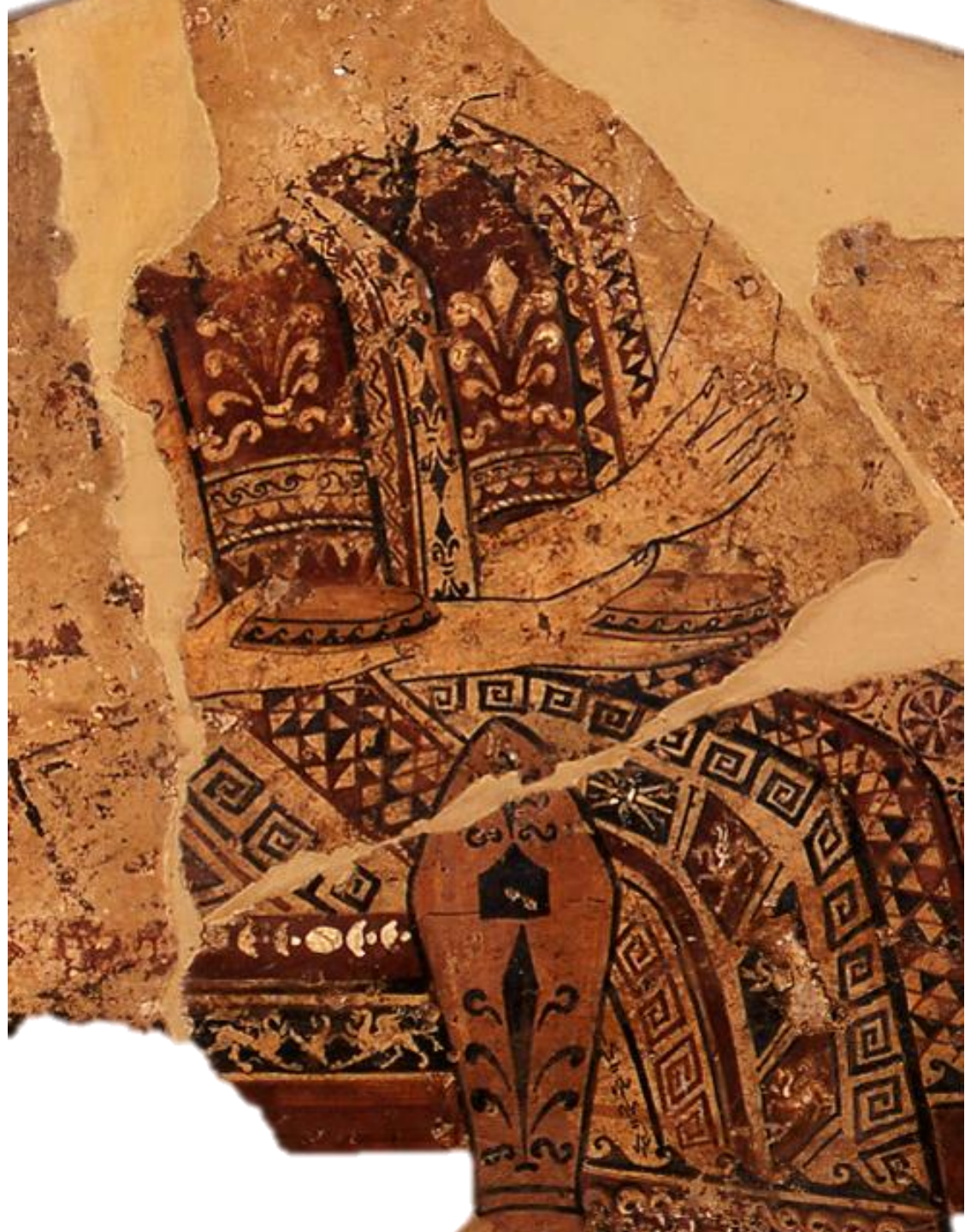


Θέρμος Αιτωλίας. Οι «μετόπες» (ύστερος 7^{ος} αι. π.Χ.)



Θέρμος Αιτωλίας. Οι «μετόπες» (ύστερος 7^{ος} αι. π.Χ.)



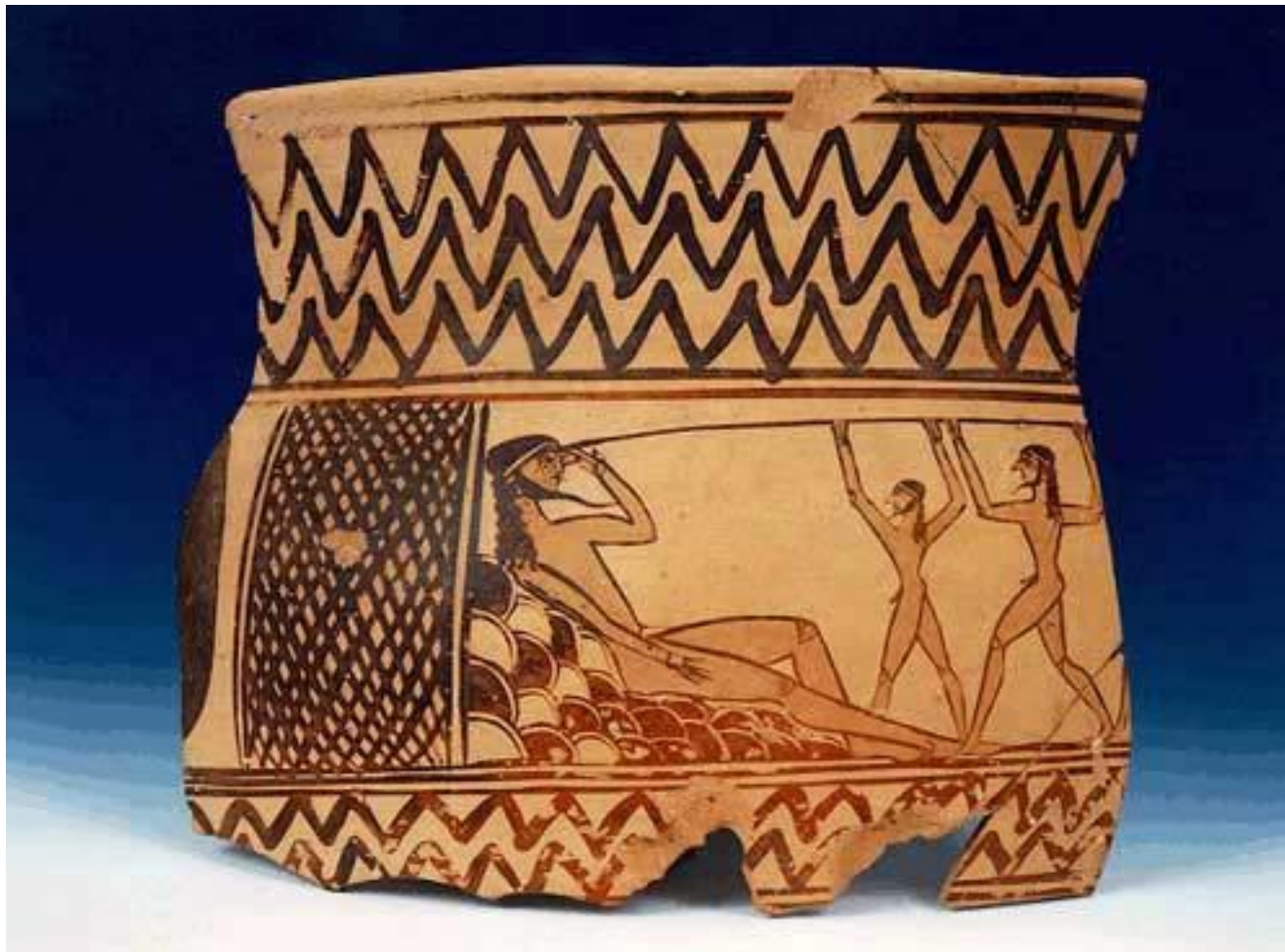


Οι πλάκες του Θέρμου:

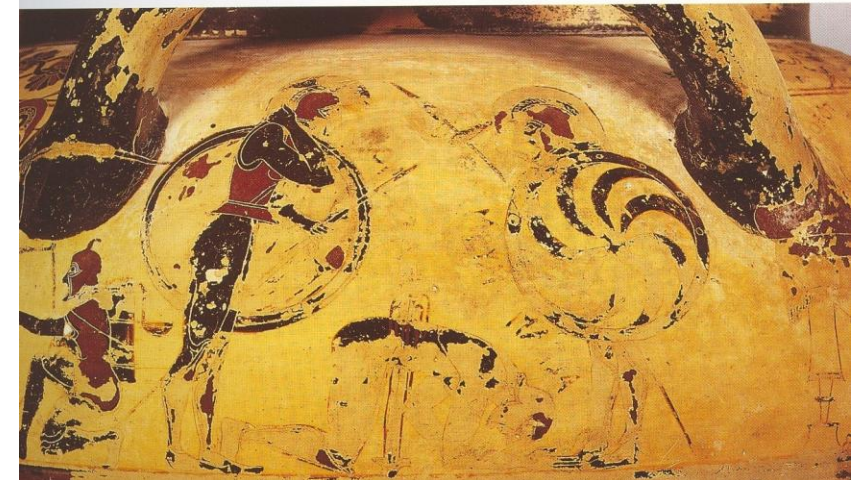
- πολύχρωμη χρωματική παλέτα (αγγειογραφία)
- ωχροκίτρινο υπόστρωμα (πριν από την όπτηση)
- επίθετα χρώματα: ιώδες, καστανό κλπ
- χρωστικές: ορυκτά με βάση το σίδηρο και το μαγγάνιο (γήινοι τόνοι)
- μονοχρωματικές μορφές
- μελανό ή ερυθροκάστανο περίγραμμα
- προκαταρκτικά σχέδια, εγχάραξη
- ανδρικά σώματα: ερυθρωπή ώχρα / γυναικεία σάρκα: λευκό
- περιγράμματα γυναικείων μορφών: έντονο ερυθρό χρώμα (επιγραφές) / ανδρικές: μελανό
- διαφοροποίηση ανδρικής / γυναικείας σάρκας: Ευμάρης (Πλίνιος)



Πρωτοαττικός αμφορέας.
π. 660 π.Χ.



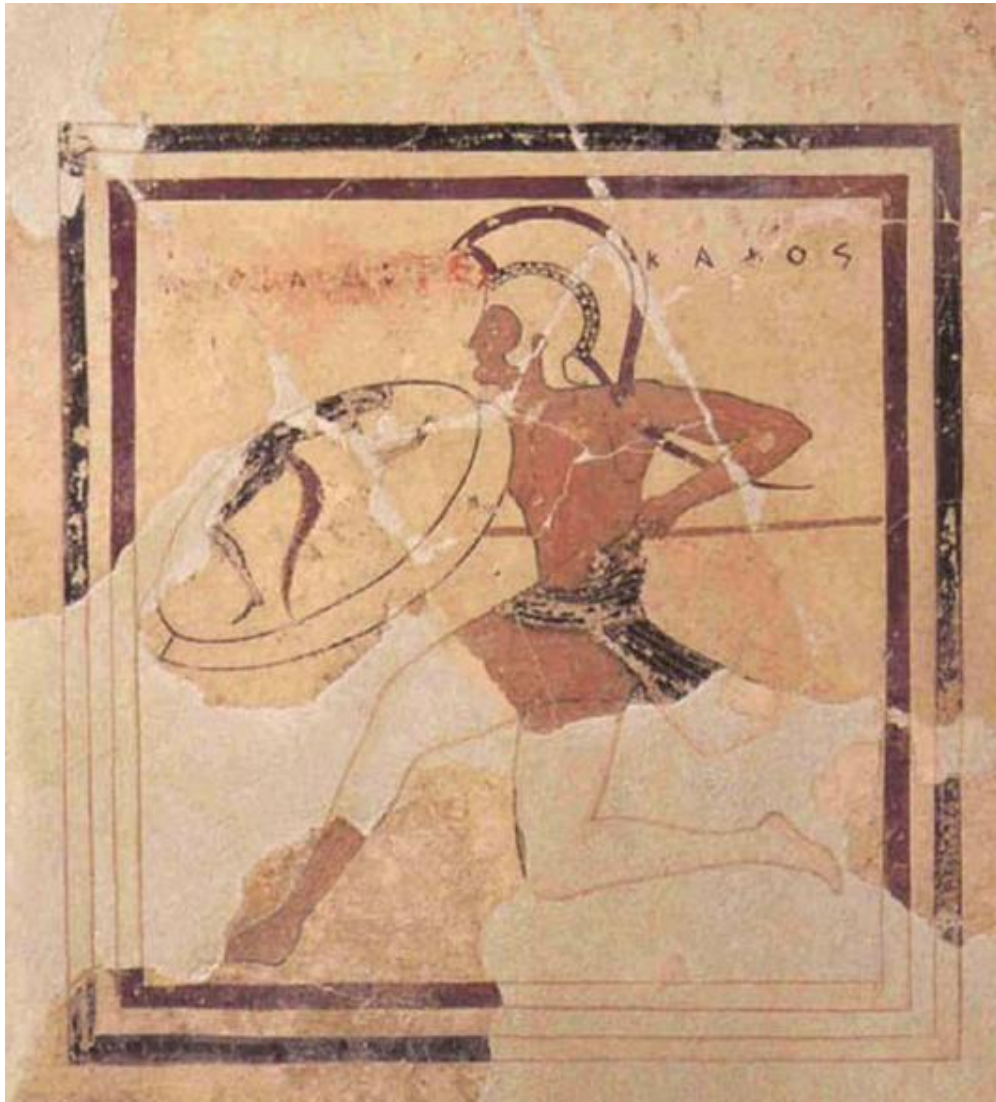
Ανατολίζων κρατήρας.
Πρώιμος 7^{ος} αι. π.Χ.



Κορινθιακός μελανόμορφος κιονωτός κρατήρας με σκηνή συμποσίου. π. 600-590 π.Χ.



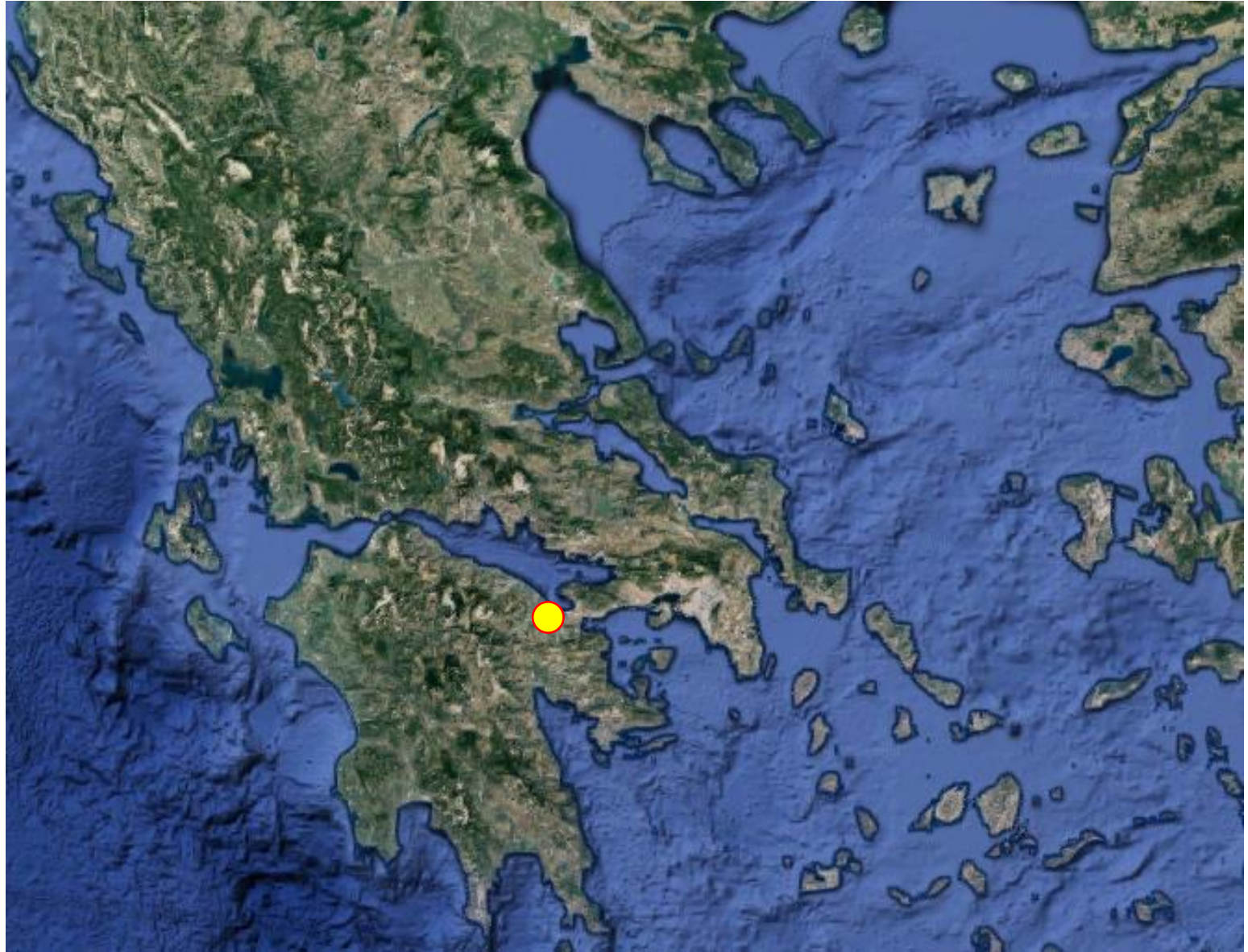
Αγγείο Αναγυρούντος
Ύστερος 7^{ος} αι. π.Χ.



Πήλινος γραπός πίναξ.
Ύστερος 6^{ος} αι. π.Χ.

4. Οι πίνακες του Πιτσά

Πιτσάς Κορινθίας
6^{ος} αι. π.Χ.





Ζωγραφικός πίνακας από τον Πισά
Κορινθίας. Περ. 540 π.Χ.



ΔΥΘΥΔΣΚΑ

ΒΥΦΟΥΣΜ



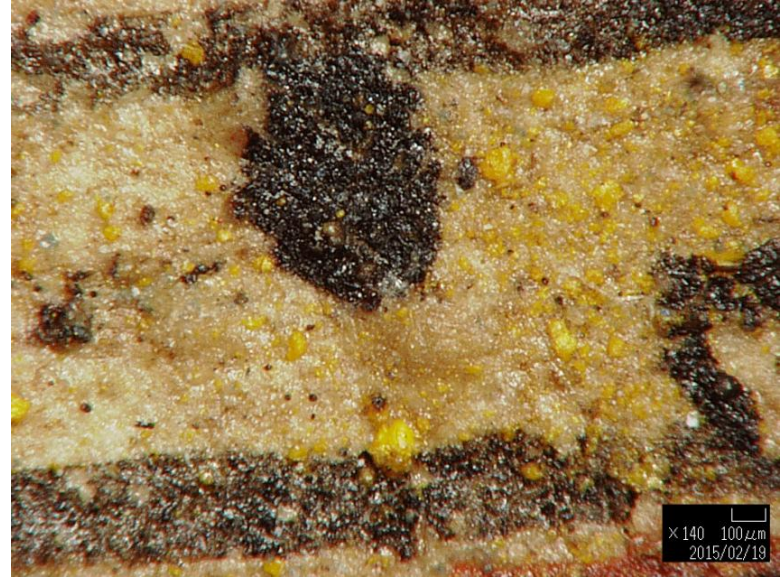


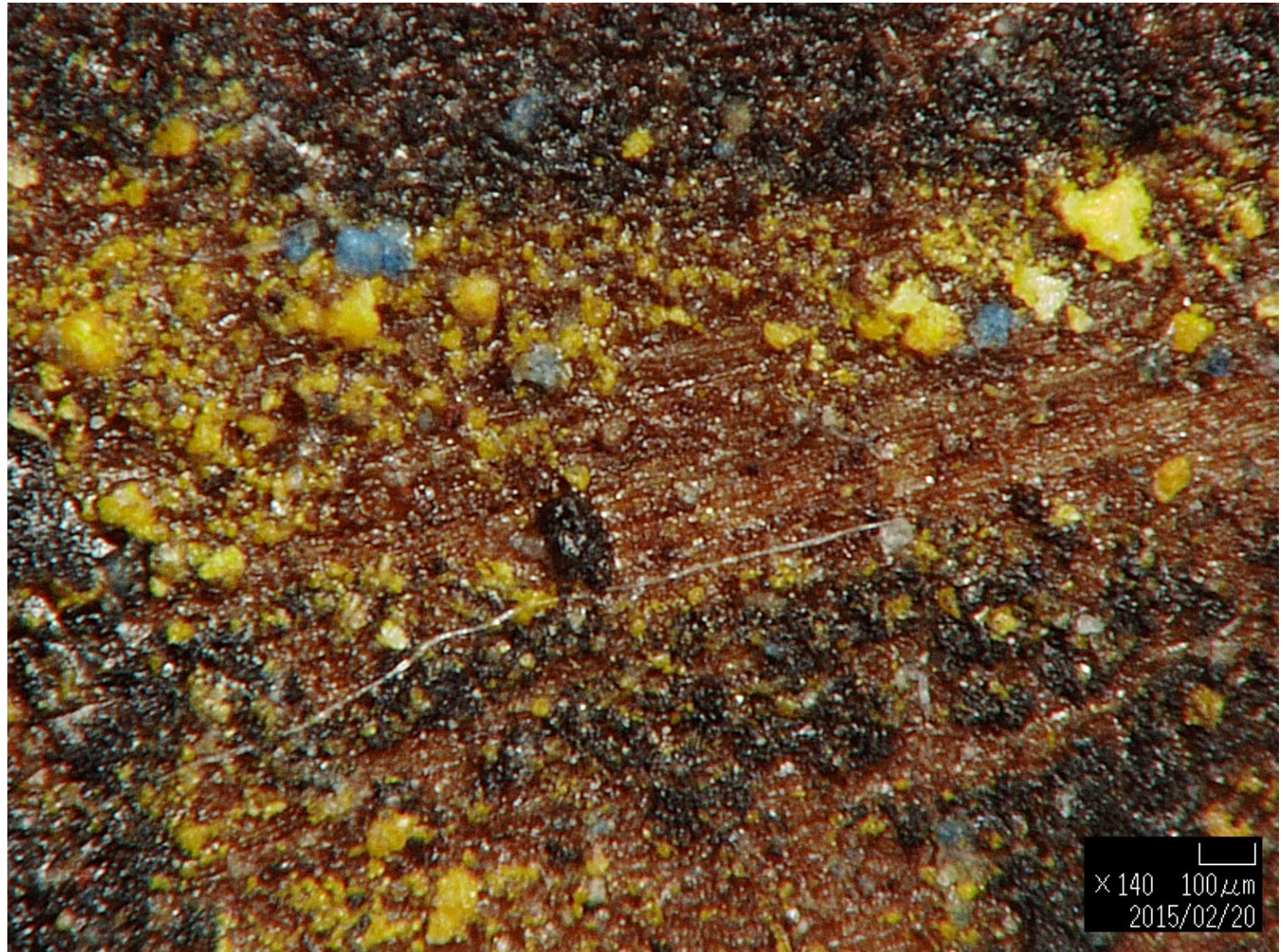


ΔΟΒΚΒΤΑ Μ.
ΔΥΦΙΔΕΚΑ
ΒΥΦΟΙΣΜ

ΣΤΟΙ Λ Δ

ΠΡΟΣΕΣΟΜ





×140 100 μm
2015/02/20

Fe(R)-As(G)-Cu(B)



Scanning macro X-ray Fluorescence (MAXRF)

Mapping of the chemical elements distribution with sub-millimetre spatial resolution



Fig. 6 b,c. Procession in honour of the Nymphs, painting on wood panel (L. 32.3 cm, w. 15 cm), from Pitsa Cave, second half of the 6th c. B.C., National Archaeological Museum, Athens, inv. 16464. b. MA-XRF elemental maps of Iron (Fe), Arsenic (As) and Copper (Cu). © F. P. Romano; c. Infrared-reflected image. © G. Verri.



Ζωγραφικοί πίνακες από τον Πισά
Κορινθίας. Περ. 510 π.Χ.





ΕΡΩΤΗΜΑΤΑ ΚΑΙ ΑΠΑΝΤΗΣΕΙΣ

ΤΡΥΦΗΜΟΣ





Ζωγραφικός πίνακας από τον Πιτσά
Κορινθίας. Περ. 560 π.Χ.



ΘΑΡ

ΤΙΒ

ΚΡ

ΑΙ







5. Η μονοχρώματη ζωγραφική

Pictura monochromatos (ΦΙ 35.15):

- Απλοποιημένη αφήγηση
- Πληθωρική χρήση επιγραφών
- Γραμμική σύνθεση
- Έλλειψη προοπτικής ή βάθους πεδίου
- Χρωματισμός χωρίς διαβαθμίσεις (*colores singuli*)

Μια «Ιωνική Κοινή»;
Η περίπτωση του Kizilbel

Kizilbel, Τουρκία (αρχ. Λυκία)



Kizilbel, Τουρκία (αρχ. Λυκία)

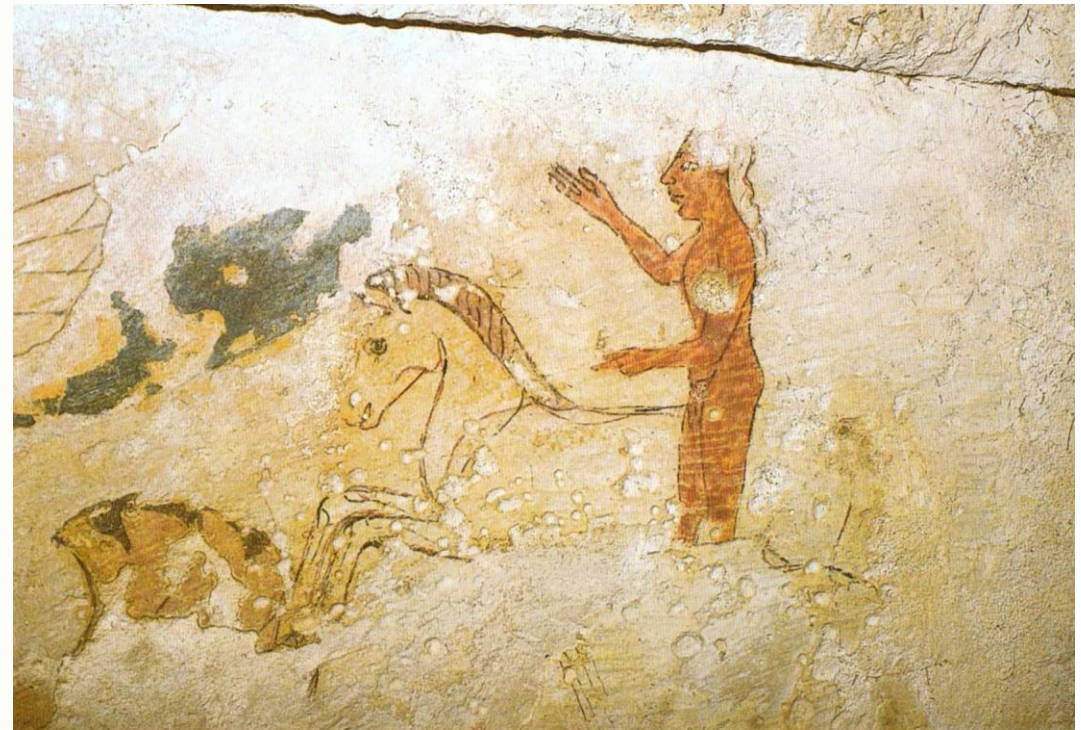


2ο μισό 6^{ου} αι. π.Χ.

Τάφος στο Kizilbel (Λυκία)

- Λιθόκτιστος, μονοθάλαμος με δίρριχτη στέγη και πλακόστρωτο δάπεδο
- Καλυμμένος με τύμβο
- Πωρόλιθος, 2,40 X 2,00 μ.
- Κλίνη, τράπεζα
- Δεύτερο μισό 6^{ου} αι. π.Χ.

Kizilbel, Τουρκία (αρχ. Λυκία)



2ο μισό 6^{ου} αι. π.Χ.

6. Έλληνες ζωγράφοι στην Ετρουρία;



- Πόλεις-κράτη
- Πόλεις / Οικισμοί

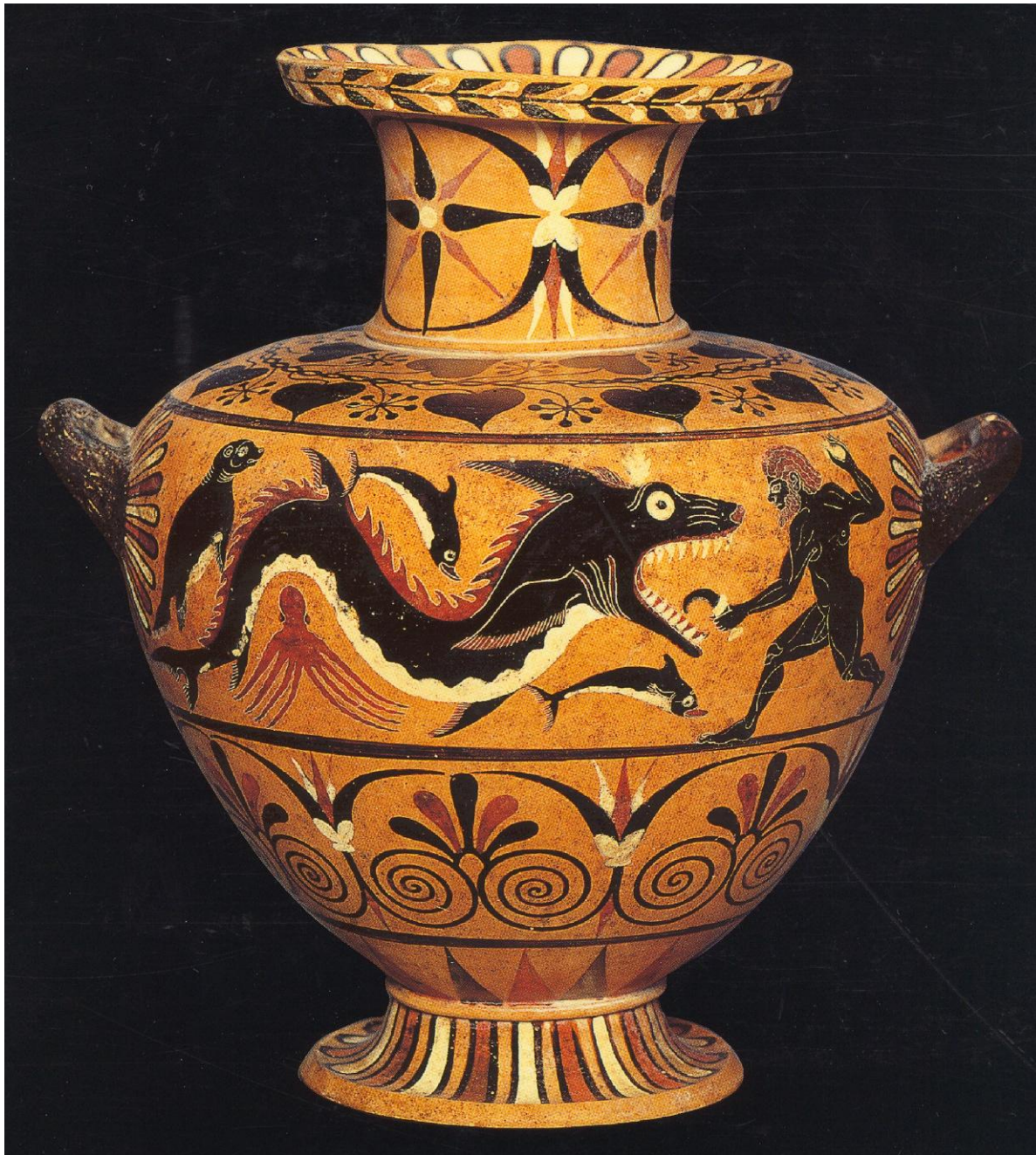
Έλληνες ζωγράφοι στην Ετρουρία;

- Έκφαντος Κορίνθιος, εφευρέτης των κονιορτοποιημένων χρωστικών ουσιών του 7^{ου} αι.
- Πλίνιος (*ΦΙ* 35.16· 151-152): ο Έκφαντος έφτασε στην Ταρκυνία γύρω στο 650 π.Χ. μετά από πολιτικές περιπέτειες στην πατρίδα του.
- Κορίνθιοι και Σικυώνιοι καλλιτέχνες έφεραν στην Ετρουρία τις τεχνικές του περιγράμματος, του γραμμικού σχεδίου και των μονοχρώματων μορφών (Φιλοκλής, Κλεάνθης, Τηλεφάνης, Έκφαντος).
- Gravisca (επίνειο Ταρκυνίας): συλλογή χρωστικών ουσιών σε ιερό της Αφροδίτης (Turan).

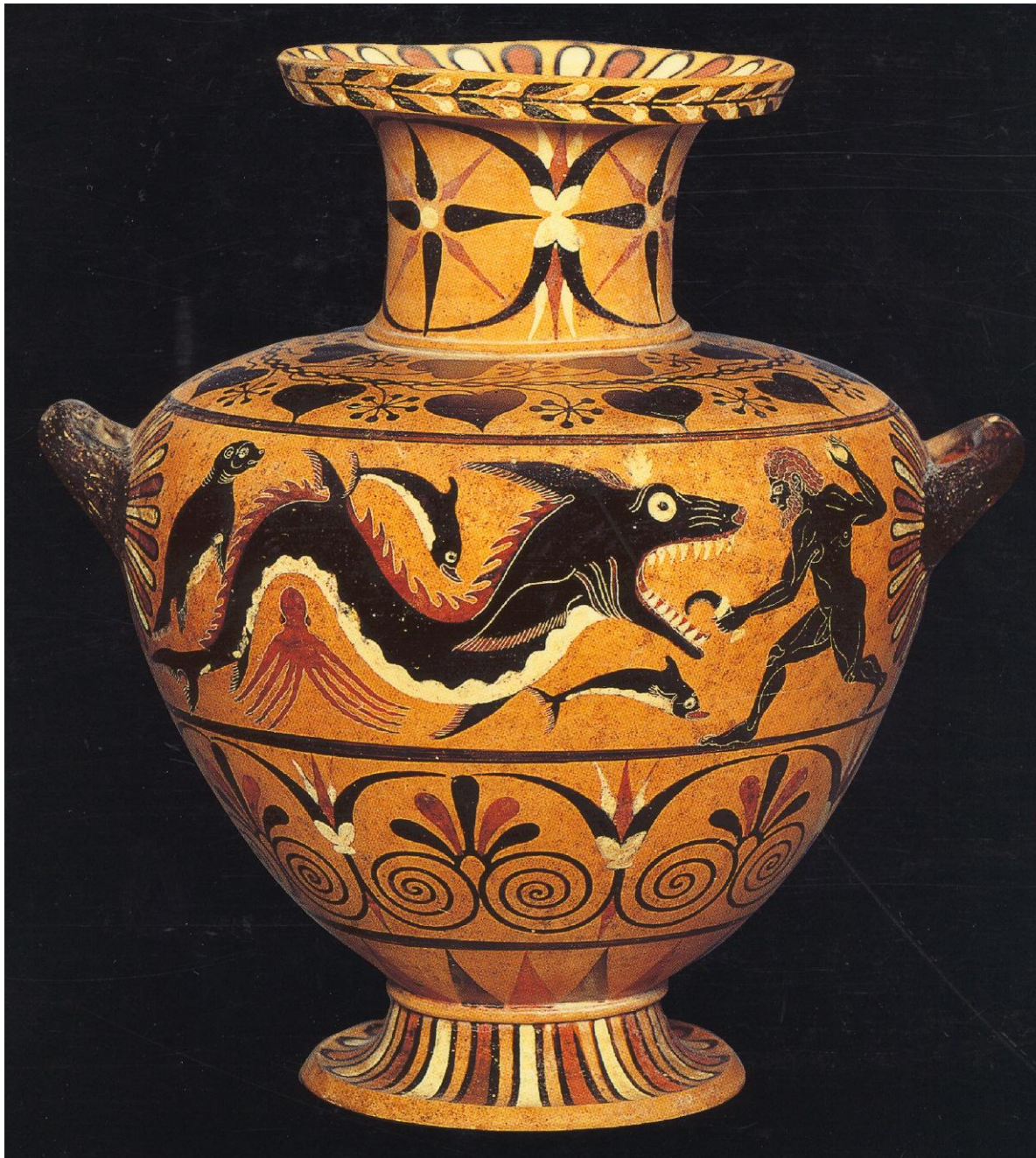


Καιρέα, Ετρουρία. Περ. 550 π.Χ.





Καιρετανή μελανόμορφη
υδρία.
π. 530-20 π.Χ.



Καιρετανή μελανόμορφη
υδρία.
π. 530-20 π.Χ.



Τάφος Ταύρων, Ταρκυνία (περ. 540-530 π.Χ.)



