

2η άσκηση:

Περιγραφή γλυπτού

Αλεξάνδρα Σ. Σφυρόερα

ΙΑ 11: ΦΡΟΝΤΙΣΤΗΡΙΑΚΕΣ ΑΣΚΗΣΕΙΣ ΣΤΗΝ ΑΡΧΑΙΟΛΟΓΙΚΗ ΠΕΡΙΓΡΑΦΗ

Χειμερινό εξάμηνο ακαδ. έτους 2021-22



Πώς προσεγγίζουμε ένα γλυπτό;

- Το γλυπτό είναι εξ ορισμού ένα έργο τρισδιάστατο
- Το ερώτημα είναι: *πότε ένα γλυπτό έχει κατακτήσει τον τρισδιάστατο χώρο*

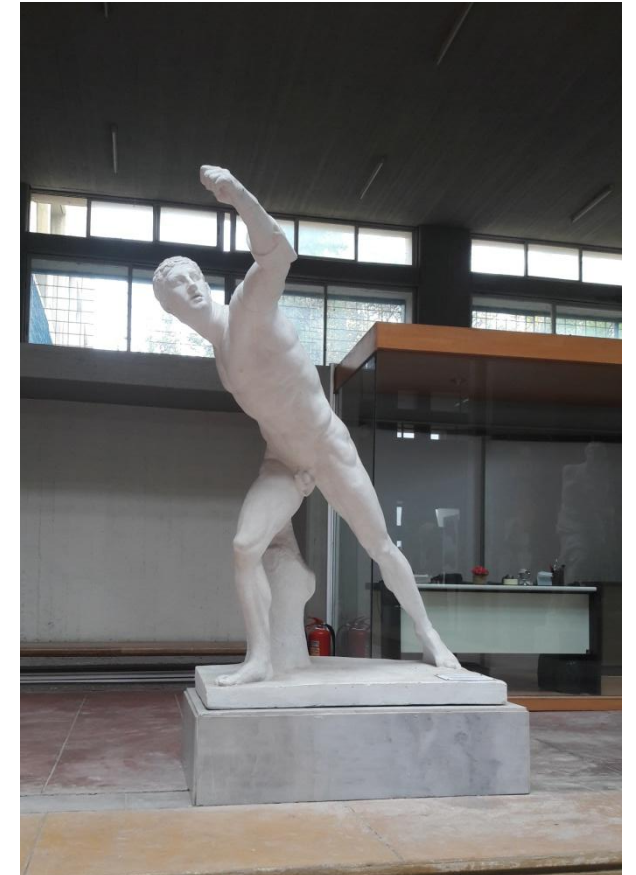
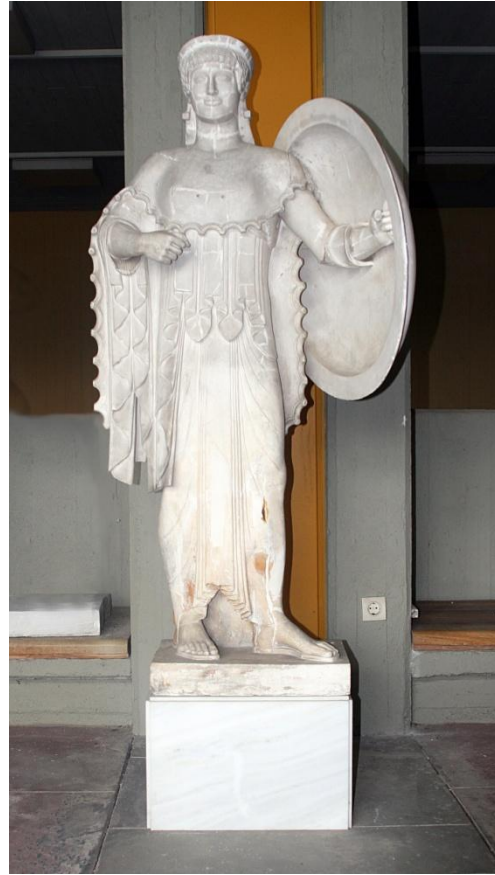
Πώς προσεγγίζουμε ένα γλυπτό:

Πότε ένα γλυπτό έχει κατακτήσει τον τρισδιάστατο χώρο;

- Όταν προκειμένου να το κατανοήσουμε απαιτείται να το δούμε από όλες τις πλευρές του

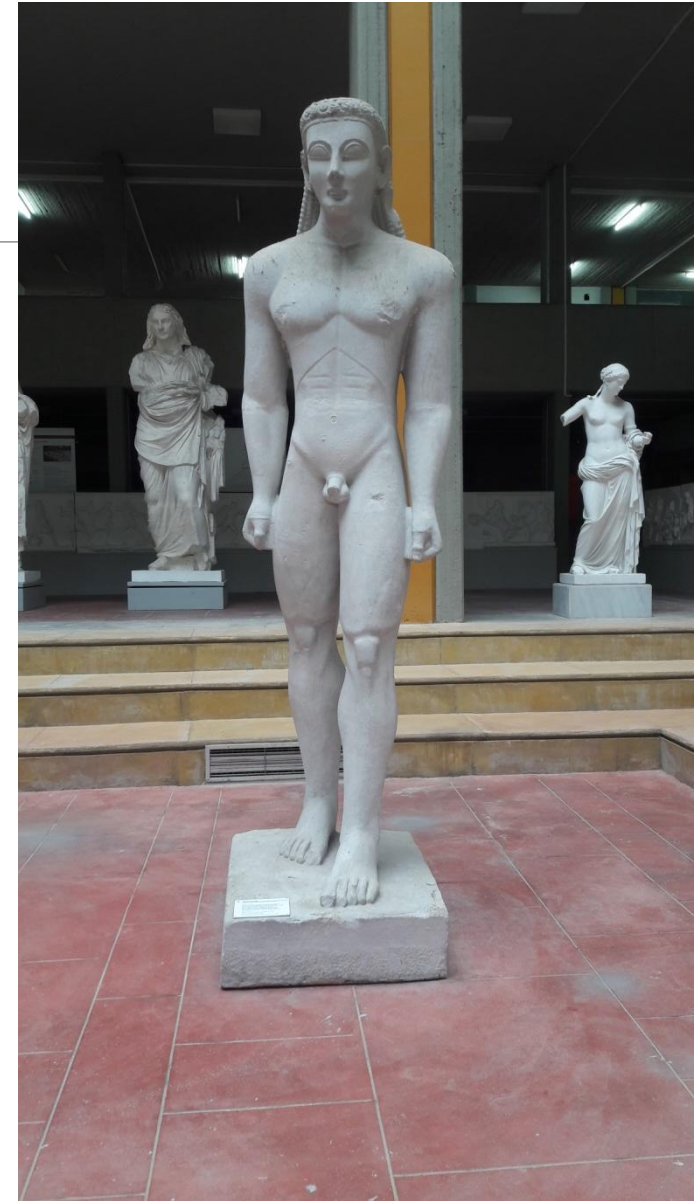
Πώς προσεγγίζουμε ένα γλυπτό:

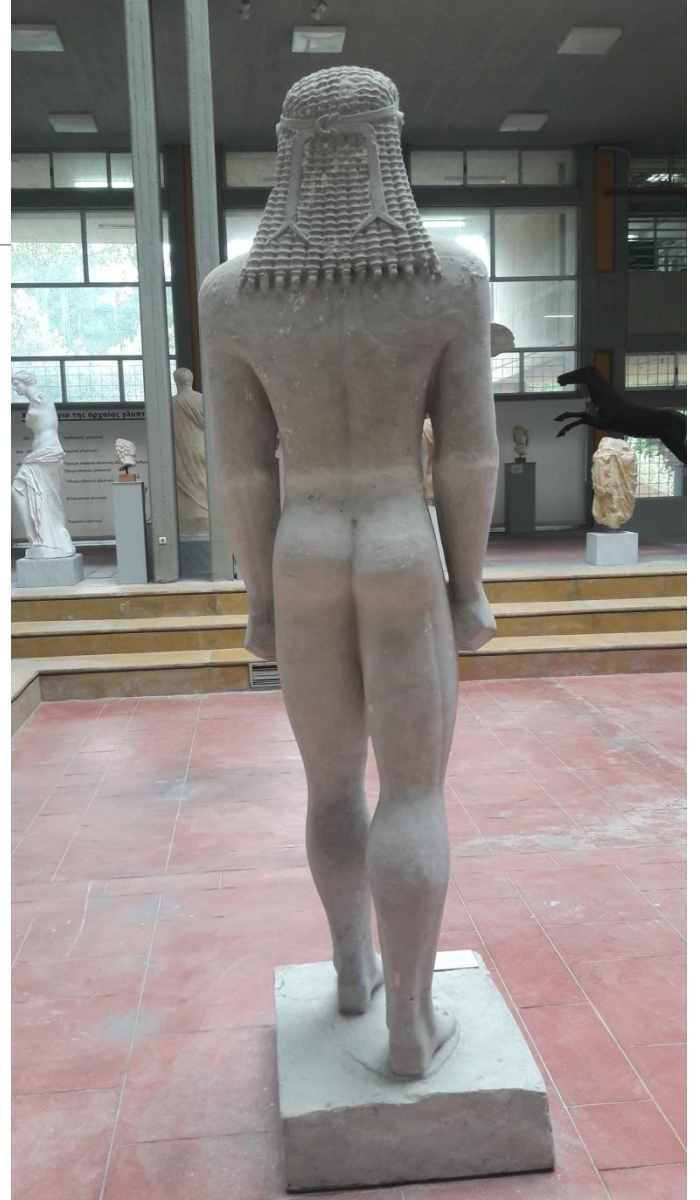
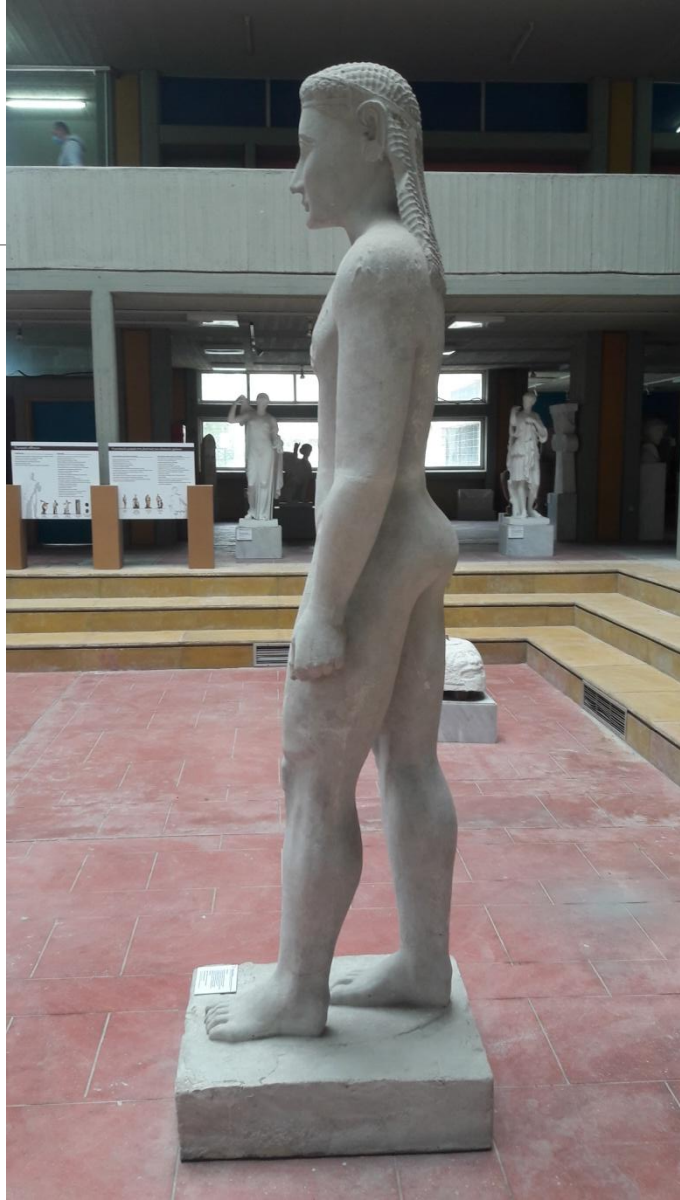
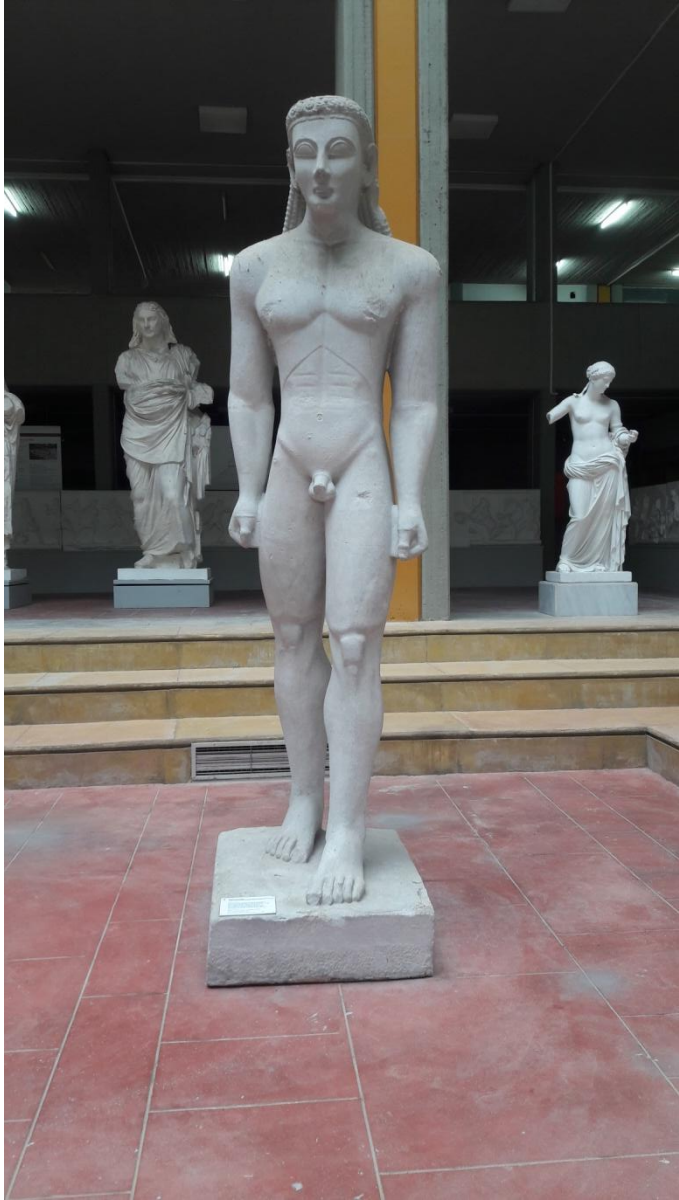
Πότε ένα γλυπτό έχει κατακτήσει τον τρισδιάστατο χώρο;



Ο Κούρος του Σουνίου

- τίτλος, όνομα έργου
- μία εισαγωγική φράση που συμπυκνώνει πρωταρχικές πληροφορίες του έργου
- κατάσταση διατήρησης
- στάση σώματος λεπτομερώς
- περιγραφή από πάνω προς τα κάτω
- χρονολόγηση
- τόπος εύρεσης
- τόπος έκθεσης
- ερμηνεία

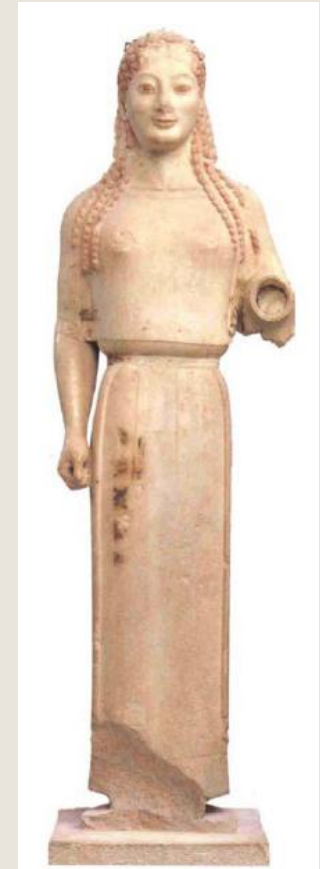
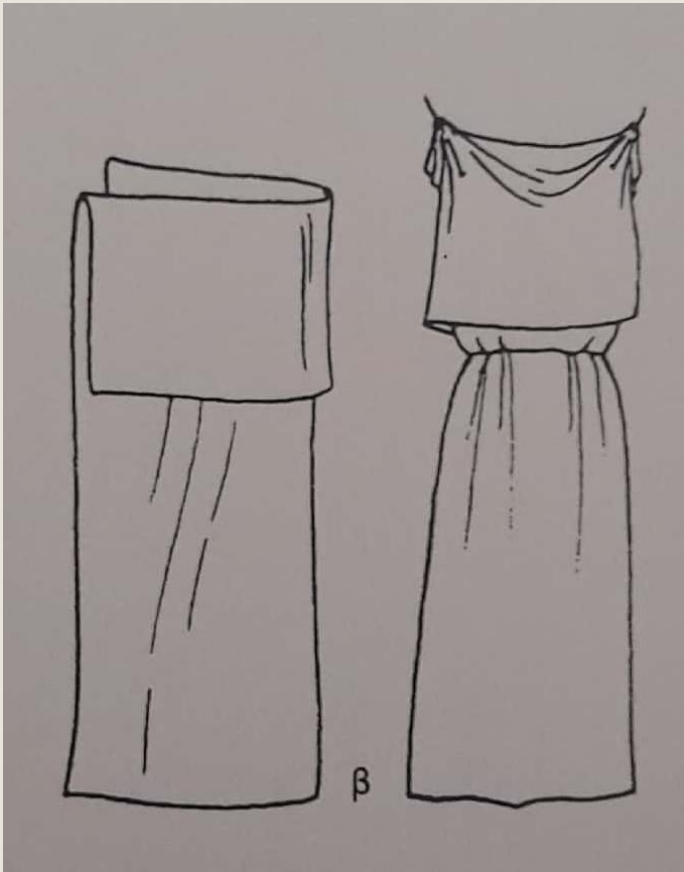




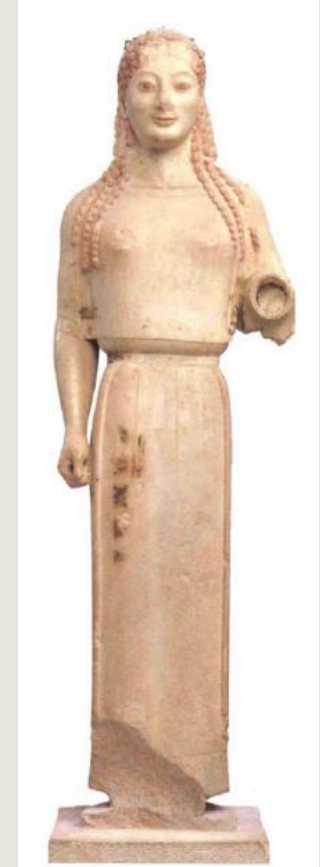
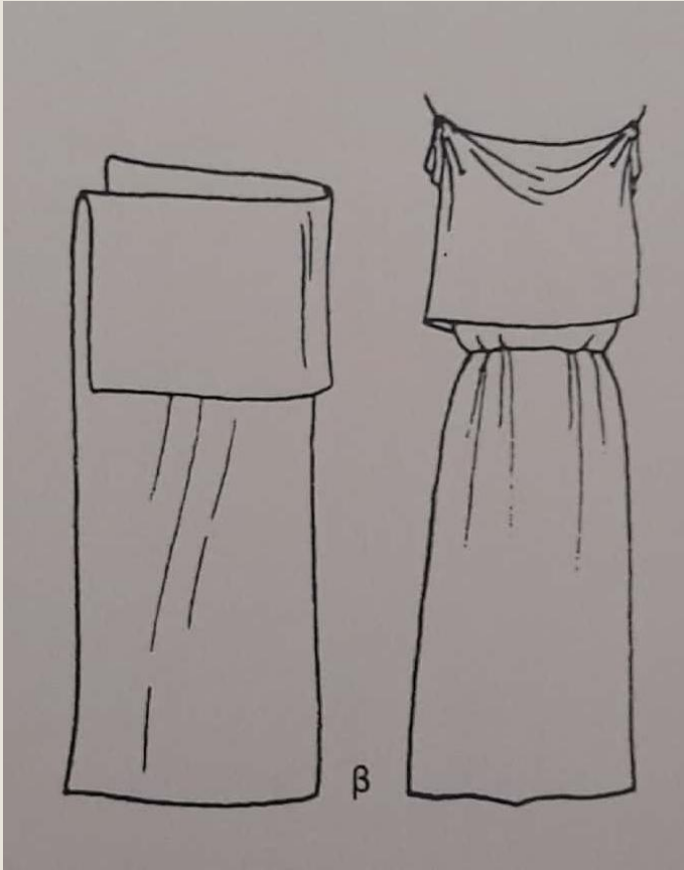
Ενδύματα: χιτών



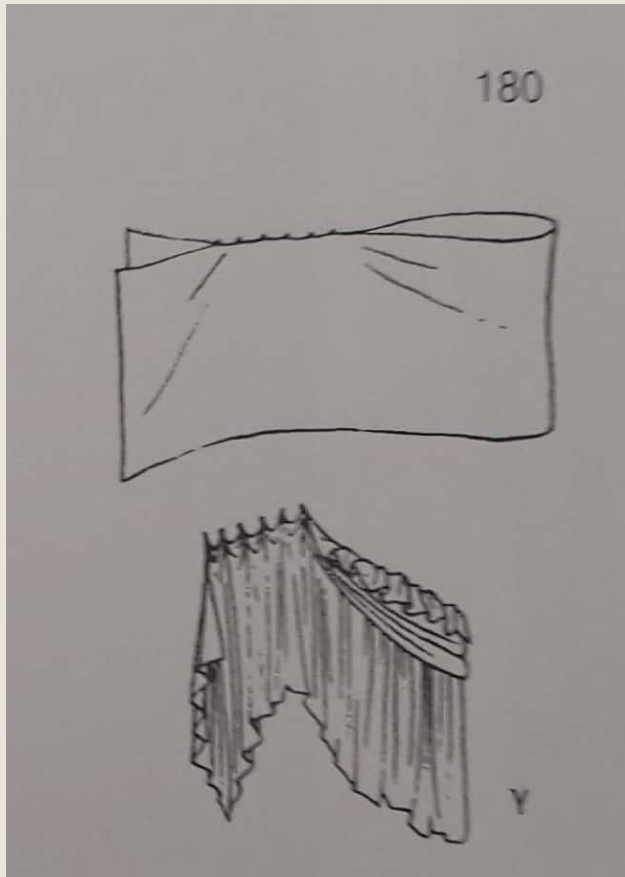
Ενδύματα: πέπλος



Ενδύματα: πέπλος



Ενδύματα: λοξό ιωνικό μάτι



Κόρη Ακροπόλεως υπ' αρ. 682

- τίτλος, όνομα έργου
- μία εισαγωγική φράση που συμπυκνώνει πρωταρχικές πληροφορίες του έργου
- κατάσταση διατήρησης
- στάση σώματος λεπτομερώς
- περιγραφή από πάνω προς τα κάτω
- χρονολόγηση
- τόπος εύρεσης
- τόπος έκθεσης
- ερμηνεία

