

## Jamieson C. Donati

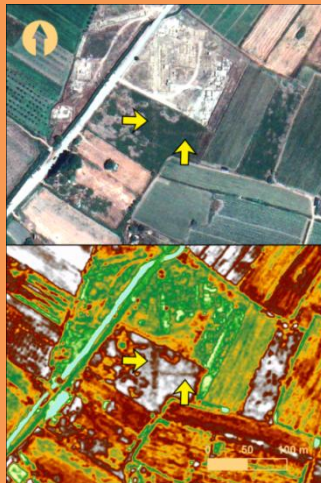
Postdoctoral Researcher

Institute for Mediterranean Studies

Υπότροφος Προγράμματος Υποτροφιών προς Αλλοδαπούς  
του Ιδρύματος Ωνάση (2017-18)

## Τηλεπισκόπηση στην Αρχαιολογία Remote Sensing in Archaeology

Κατά τις προηγούμενες δεκαετίες έγιναν σημαντικά άλματα στον τρόπο με τον οποίο οι αρχαιολόγοι αντιμετωπίζουν το ιστορικό τοπίο. Η τηλεπισκόπηση από αέρος ή μέσω δορυφόρων, καθώς και η γεωφυσική διασκόπηση αναδείχθηκαν ως εξαιρετικά χρήσιμα εργαλεία αρχαιολογικής έρευνας. Πλέον δεν θεωρούνται απλά παραπληρωματικές μέθοδοι στην εκάστοτε ανασκαφή ή επιφανειακή έρευνα, αλλά παίζουν πρωτεύοντα ρόλο στη διερεύνηση της πολιτισμικής κληρονομιάς. Η παρούσα διάλεξη αποτελεί μία εισαγωγή στην εφαρμογή μεθόδων τηλεπισκόπησης στην αρχαιολογία, εξετάζοντας συγκεκριμένες περιπτώσεις μελέτης στην Ελλάδα, στις οποίες η τηλεπισκόπηση προσφέρει νέες δυνατότητες για την καλύτερη κατανόηση προϊστορικών και αρχαίων θέσεων.



During the past decades, incredible breakthroughs have occurred in the ways archaeologists confront historical landscapes. Satellite remote sensing, aerial remote sensing, and geophysical prospection have emerged as significant tools of archaeological research. No longer marginalized to a supporting role for excavations and pedestrian surveying, they have developed into fundamental ways of investigating layers of cultural heritage. This lecture serves as an introduction in the application of remote sensing in Archaeology. Specific case-studies in Greece will be explored where remote sensing offers new opportunities for characterizing prehistoric and ancient landscapes.

**Πέμπτη 17 Μαΐου 2018, στις 15.00 μ.μ.**

**Πανεπιστημιούπολη Ζωγράφου, Κτήριο Φιλοσοφικής Σχολής  
2ος όροφος, αίθουσα 210, Μουσείο Αρχαιολογίας & Ιστορίας της Τέχνης**