



ΕΛΛΗΝΙΚΗ ΔΗΜΟΚΡΑΤΙΑ

Εθνικόν και Καποδιστριακόν
Πανεπιστήμιον Αθηνών

— ΙΔΡΥΘΕΝ ΤΟ 1837 —

Κεραμική από την Αλεξάνδρεια

Δημήτρης Πλάντζος

Νικόλας Δημάκης

Σάτμπυ, 1910



Βασικές κατηγορίες αντικειμένων

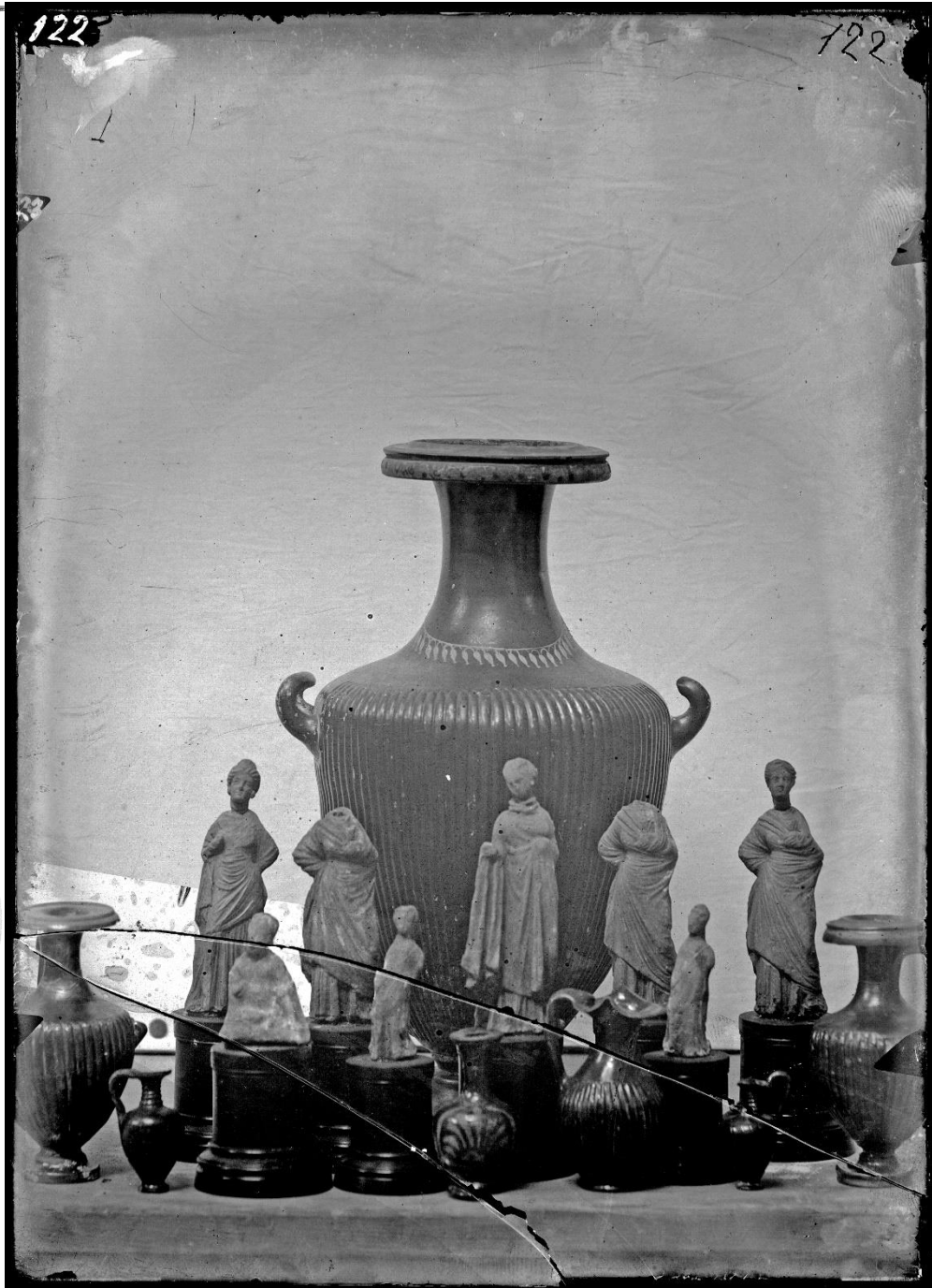
Type	“Graves/burial assemblage”	Quantity
Figurines	15	31+
Lamps	42	57
Mirrors	6	6
Wreaths	7	7
Vessels:	77	321
<i>Amphora</i>	22	29
<i>Plate</i>	18	27
<i>Drinking vessel</i>	47	85
<i>Pouring vessel</i>	34	56
<i>Unguent vessel</i>	26	36

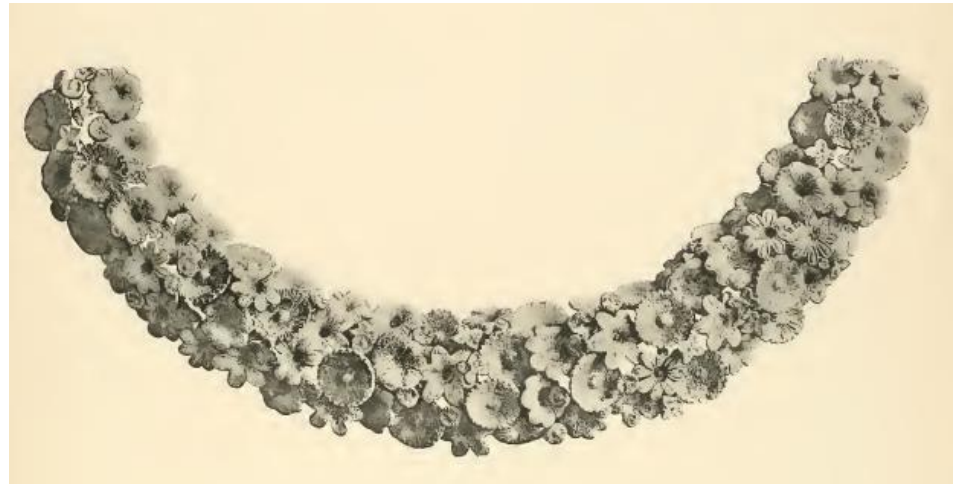
Type of depositional pattern	Number of vase types	Number of graves
None	0	43
Amphora	1	2
Plate		5
Drinking vessel		18
Libation vessel		6
Unguent vessel		6
Amphora + plate		0
Amphora + drinking vessel	2	3
Amphora + pouring vessel		3
Amphora + unguent vessel		1
Plate + drinking vessel		1
Plate + pouring vessel		2
Plate + unguent vessel		2
Drinking vessel + pouring vessel		4
Drinking vessel + unguent vessel		3
Pouring vessel + unguent vessel		5
Amphora + plate + drinking vessel		3
Amphora + plate + pouring vessel	0	
Amphora + plate + unguent vessel	0	
Amphora + drinking vessel + pouring vessel	6	
Amphora + drinking vessel + unguent vessel	2	
Amphora + pouring vessel + unguent vessel	0	
Plate + drinking vessel + pouring vessel	3	
Plate + drinking vessel + unguent vessel	1	
Plate + pouring vessel + unguent vessel	1	
Drinking vessel + libation vessel + unguent vessel	2	
Amphora + plate + drinking vessel + pouring vessel	4	0
Amphora + plate + drinking vessel + unguent vessel		0
Amphora + plate + pouring vessel + unguent vessel		0
Amphora + drinking vessel + pouring vessel + unguent vessel		3
Plate + drinking vessel + pouring vessel + unguent vessel		0
Amphora + plate + drinking vessel + libation vessel + unguent vessel	5	0

Αποθέσεις αγγείων

vessel types increase
/
number of graves
decreases

quantity of vessels
increases
/
diversity of the
assemblage increases





Christoph Rummel – Stefan Schmidt

Die frühhellenistische
Nekropole von Alexandria-Shatby

Mit einem Beitrag von Aude Simony

Dr. Ludwig Reichert Verlag Wiesbaden 2019



Σάτμπυ, 2020



2021



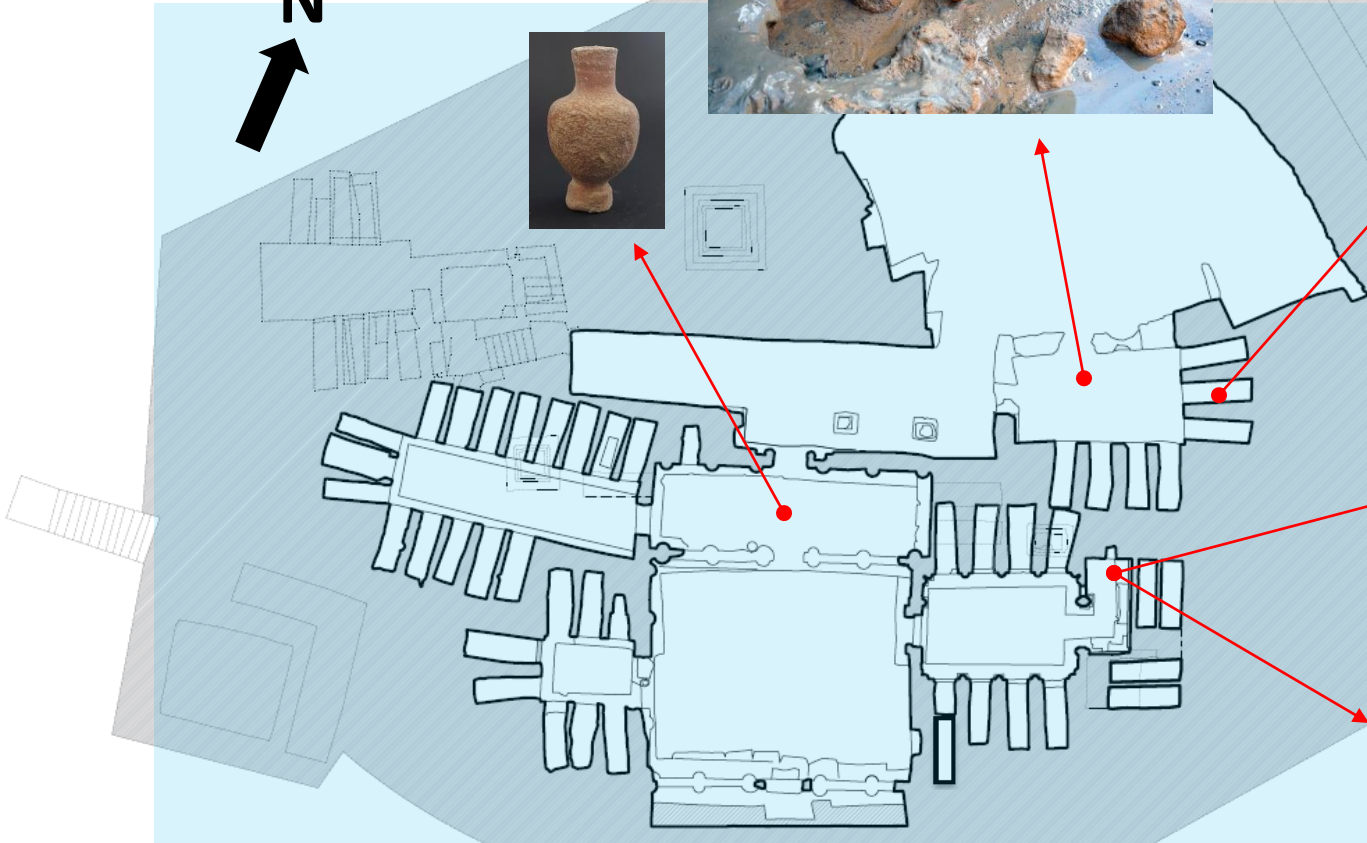
2020



2022



Διασπορά 186 αντικειμένων



Τύποι αγγείων

- 25 μυροδοχεία
- 4 λεκάνες
- 20 πρόχοι
- 28 κύπελλα
- 24 πινάκια
- 28 λυχνάρια
- 1 θήλαστρο
- 18 θραύσματα σώματος και λαβών αμφορέων
- 5 υδρίες Hadra
- 1 λευκού βάθους (πολύχρωμη) υδρία

Αγγεία ανοικτού σχήματος (κύπελλα, πινάκια, φιαλίδια, σκύφοι, λεκάνες)



Αγγείου κλειστού σχήματος (πρόχοι, λάγυνοι, άλλα αγγεία προσφοράς υγρών)



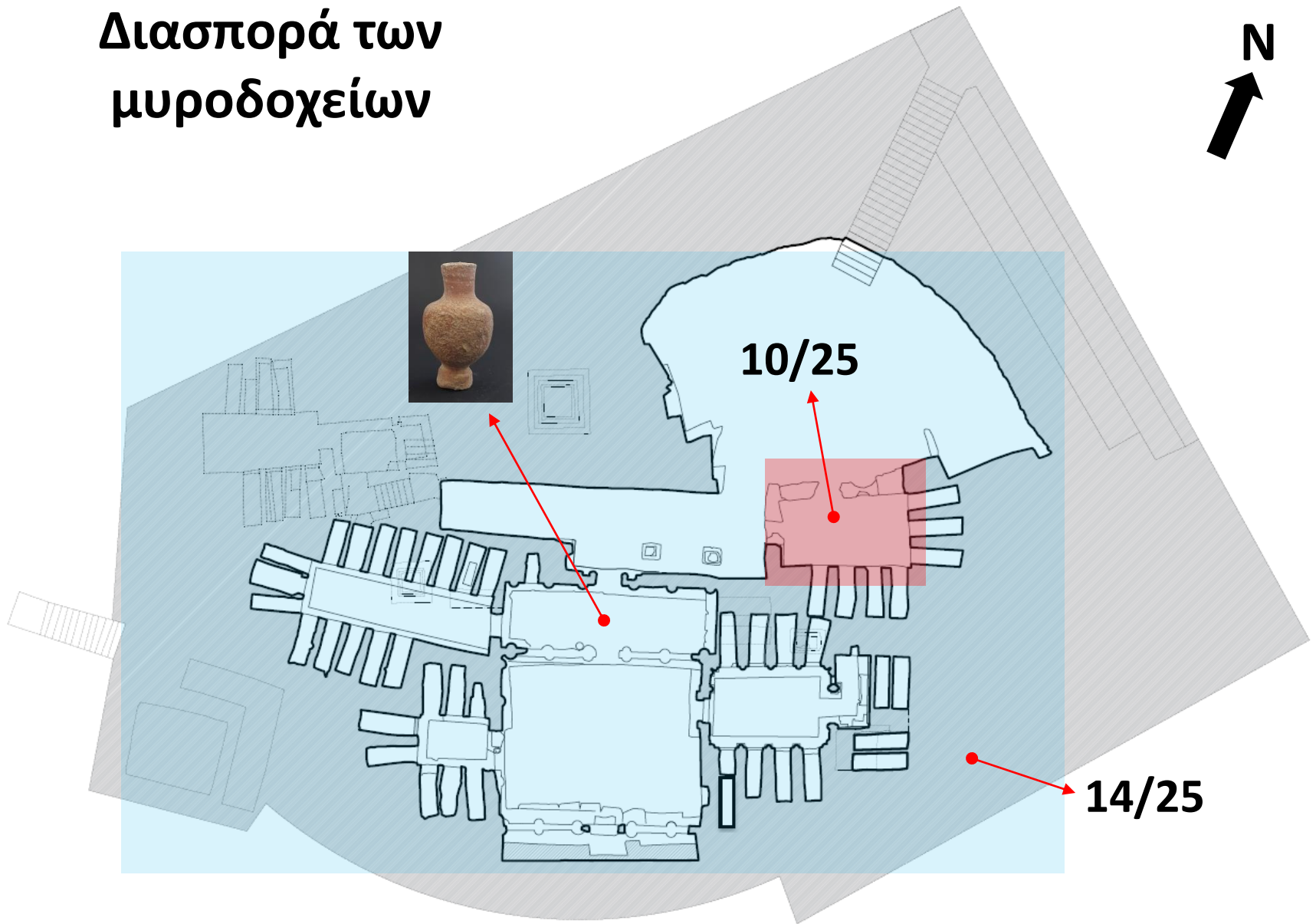
Αμφορείς



Μυροδοχεία



Διασπορά των μυροδοχείων



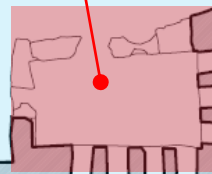
Λυχνάρια



Διασπορά των λυχναριών



11/30



19/30

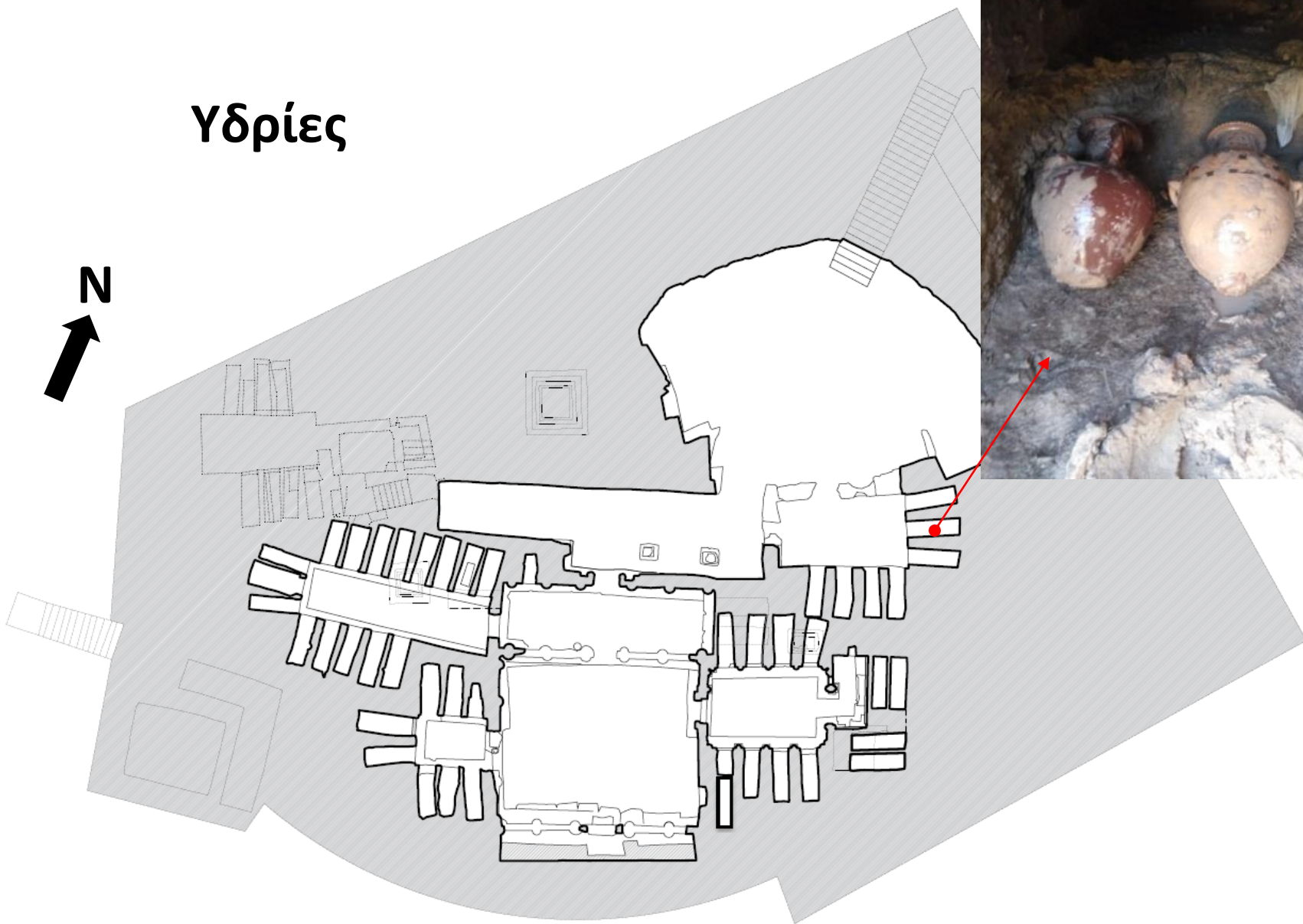


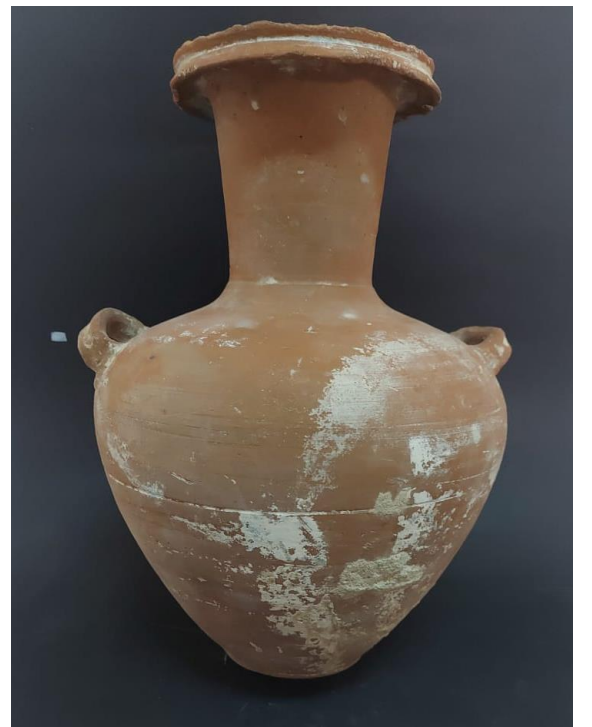
Από τον ύστερο 4^ο/αρχές 3^{ου} αι. π.Χ....



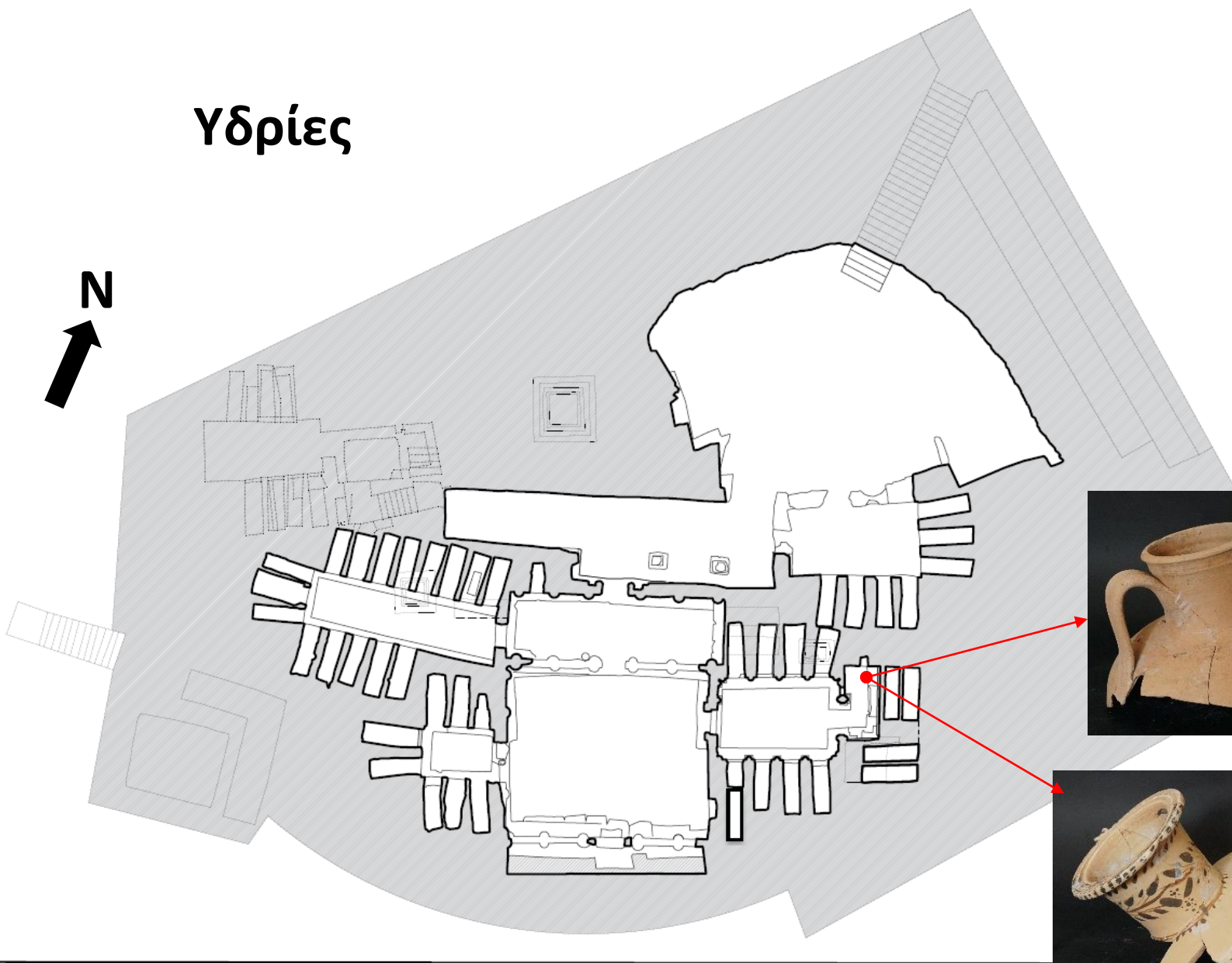


Υδρίες





Υδρίες



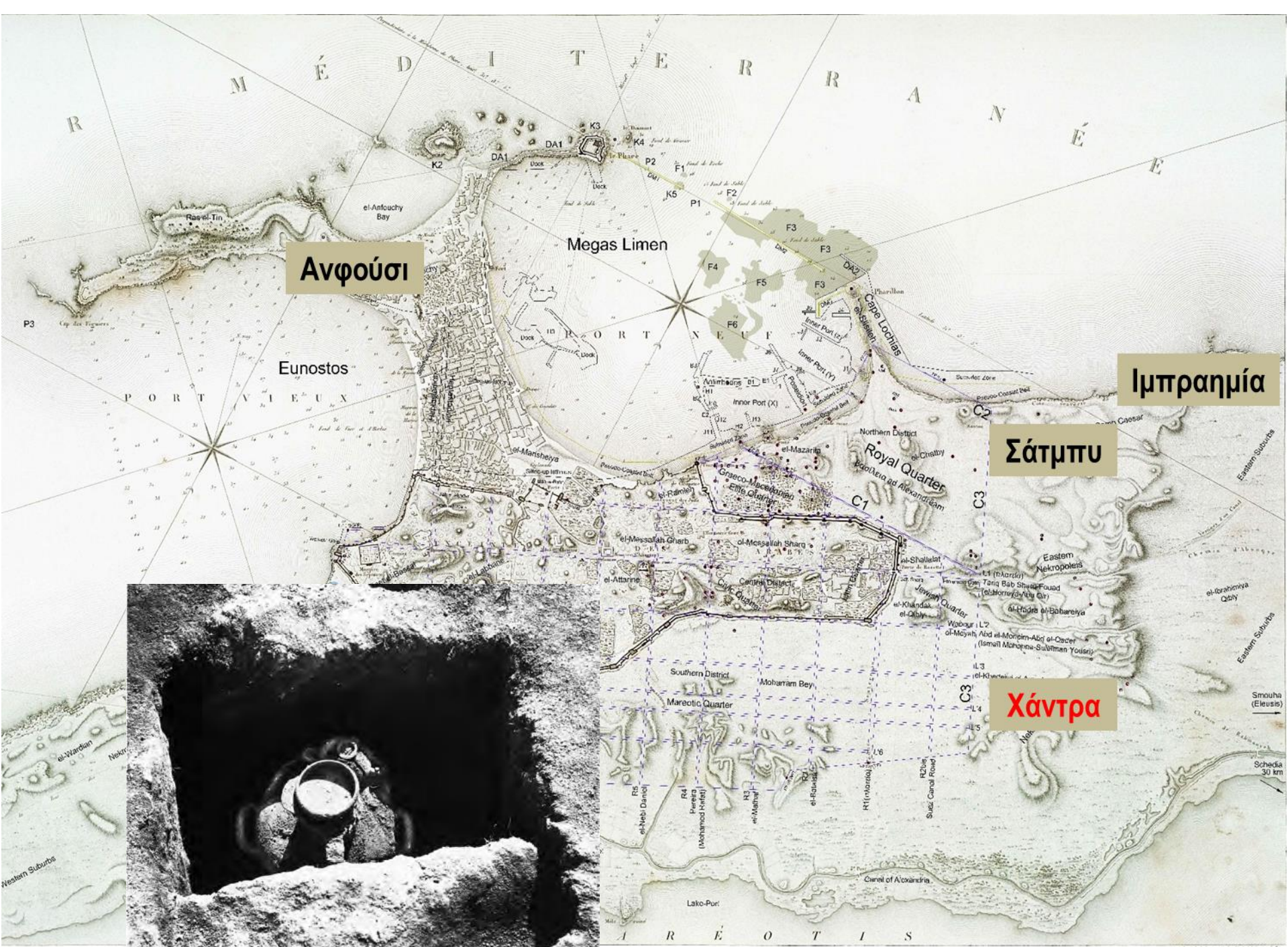


Ο όρος **υδρία Hadra** αναφέρεται σε δύο συγγενείς ομάδες αγγείων:

α) μελανόγραφες υδρίες (Clay-ground Hydriae)

β) υδρίες με λευκό βάθος (White-ground Hydriae)





Ανφούσι

Ιμπραημία

Σάτυπυ

Χάντρα



Μελανόγραφες υδρίες ('υδρίες Hadra'): 254 – 197 π.Χ.

Βασικά χαρακτηριστικά

Πηλός:

- σκληρός, πορώδης, ροδόχρωμος προς κιτρινωπός, με λειασμένη επιφάνεια

Διακόσμηση:

- λεπτό στρώμα ανοιχτόχρωμου πηλού με διακοσμητικά θέματα από καστανή/μελανή βαφή
- σπανίως, λευκό, ερυθρό, ρόδινο (συνήθως από το 230 π.Χ. και μετά)

Θέματα: ομόκεντροι κύκλοι (χείλος), γραμμίδια (άκρο χείλους και ράχη λαβών), δάφνινο στεφάνι ή άλλο κόσμημα (λαιμός), ταινίες (κοιλιά), μετόπες (κοιλιά) με κάθετες ταινίες που περικλείουν γραμμικά θέματα, δικτυωτά, τεμνόμενες διαγώνιες, δέσμη βελών, κεραυνούς, τεθλασμένες κτλ. Τα διακοσμητικά θέματα απλώνονται κυρίως στην εμπρόσθια μετόπη (τσαμπιά, κλάδοι κισσού, ελιάς κτλ). Το κάτω μέρος του αγγείου είναι συνήθως άβαφο.

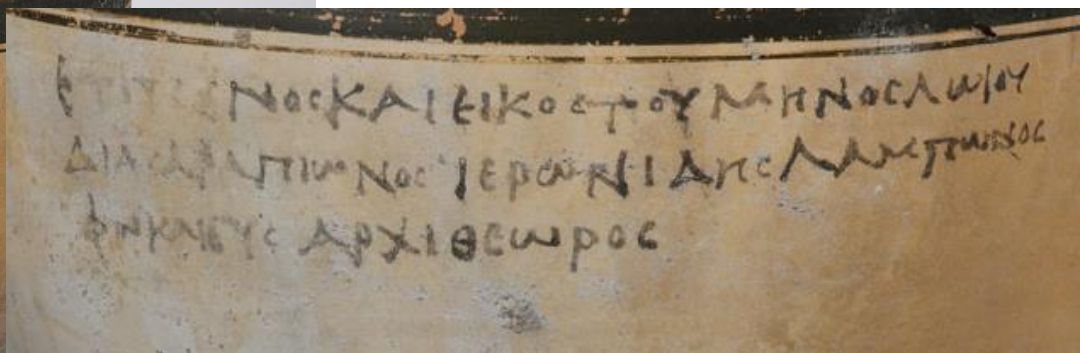
Κέντρα παραγωγής:

Εργαστήρια παραγωγής μελανόγραφων υδριών:

- Κεντρική και νότια Κρήτη (Κνωσός, Φαιστός)
- Ρόδος
- Αίγυπτος.



Στην Αίγυπτο χρησιμοποιήθηκαν
ως τεφροδόχα αγγεία για την
ταφή θεωρών, πρεσβευτών,
μισθοφόρων, οι οποίοι είχαν
πεθάνει στην αυλή των
Πτολεμαίων



226-225 π.Χ.

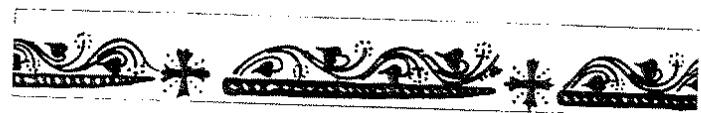
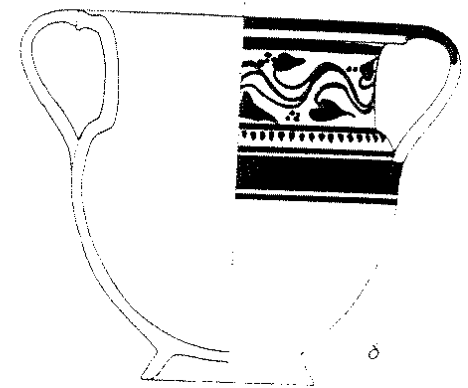
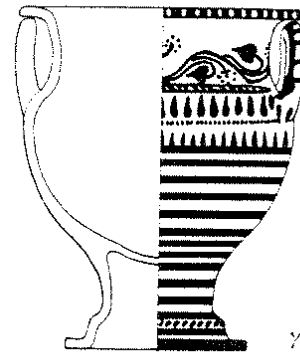
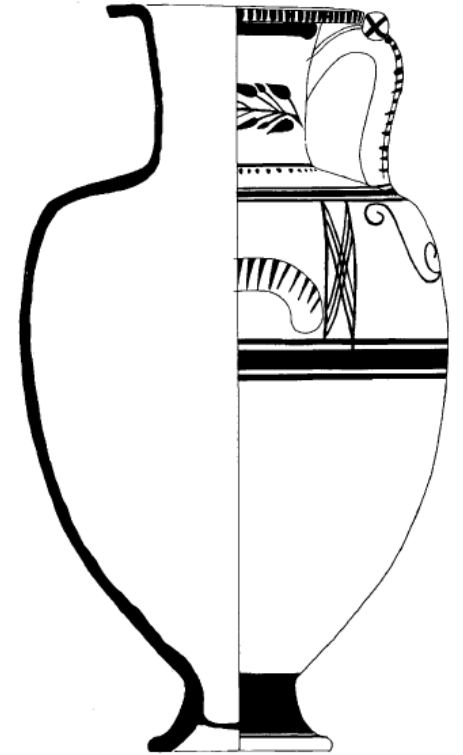


227 π.Χ.



213 π.Χ.

Υδρίες Hadra ('dropped floor') και κρατήρες τύπου Hadra





**Υδρίες με επίθετη πολύχρωμη διακόσμηση σε λευκό βάθος
(3^{ος}-α' μισό 2^{ου} αι π.Χ.)**





Ροδιακή πολύχρωμη υδρία
(Μέσα 3^{ου} αι π.Χ.)

Αλεξανδρινή πολύχρωμη υδρία (3^{ος} αι π.Χ.)

Βασικά χαρακτηριστικά

Διακόσμηση:

- Μετά την όπτηση
- Το αγγείο καλύπτεται με άσπρη σαν κιμωλία επίστρωση (=ανθρακικό ασβέστιο/δεν είναι από πηλό!)
- Πολύχρωμες παραστάσεις με την τεχνική της τέμπερα: κυρίως ερυθρό, γαλάζιο, καστανό, μαύρο, σπανιότερα κίτρινο και πράσινο χρώμα
- Διάφορα εργαστήρια (π.χ. αλεξανδρινό, ροδιακό κλπ) με ομοιότητες, αλλά και διαφορές

Επιλεγμένη Βιβλιογραφία

Enklaar, A., «Chronologie et peintres des hydries de Hadra», *Babesch* 60 (1985), 106-151

Harlaut, C. – J.W. Hayes, *Pottery in Hellenistic Alexandria* (Alexandrie 2018)

Δρούγου, Σ., «Ελληνιστική κεραμική. Μέθοδος και στόχοι», *Ανθρωπολογικά* 4 (1983), 7-12

Δρούγου, Σ., «Η Ελληνιστική κεραμική. Παρατηρήσεις στη μέθοδο έρευνας και το περιεχόμενό της», *Μνήμη Μ. Ανδρόνικου* (Θεσσαλονίκη 1997), 65-76

Drougou, S., «Hellenistic pottery content and methodology», *Proceedings of the Danish Institute at Athens VII* (2014), 145-156

Morel, J.-P., «Η Ελληνιστική Κοινή: κλασική παράδοση και τοπικές ιδιαιτερότητες», *Δ' ΕΣΕΚ* (1997), 405-415 (Γαλλικά)

Papuci-Wladyka, E., «Ελληνιστική κεραμική - Εισαγωγή», *Αρχαιογνωσία* 9 (1995-1996), 353-461

Rotroff, S.I., «Εργαστήρια και παράγοντες για τη διαμόρφωση του τοπικού χαρακτήρα», *Δ' ΕΣΕΚ* (1997), 401-404 (Αγγλικά)