

**Κλασική Αρχαιολογία Β΄:
Αρχαιολογία των κλασικών και
ελληνιστικών χρόνων
(480 π.Χ. – 1ος αι. π.Χ.)**

Διδάσκοντες:

Ε. Κεφαλίδου – Ν. Δημάκης

Κλασική περίοδος (480-336 π.Χ.)

5^{ος} αι. π.Χ.

Κύρια χαρακτηριστικά της περιόδου

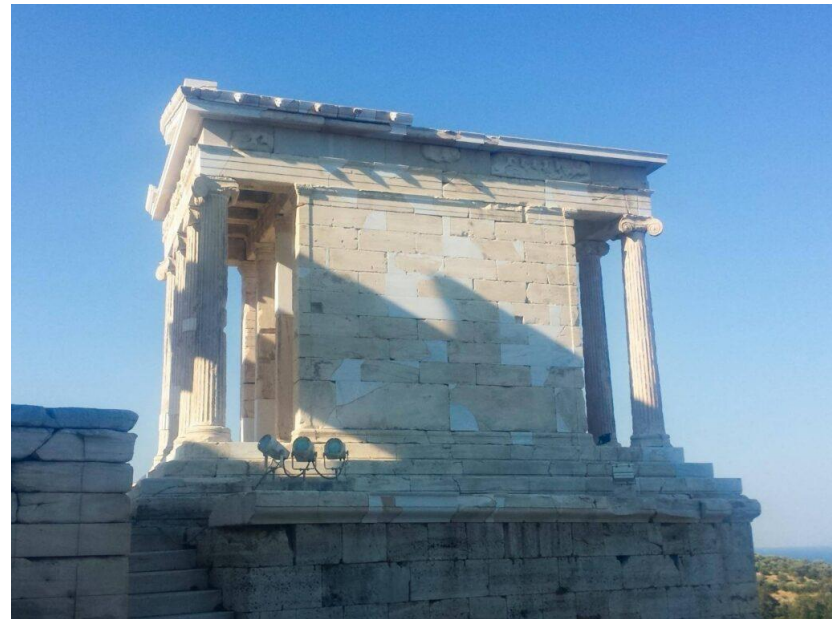
- Ωρίμανση κοινωνικοπολιτικών συνθηκών στην πόλη-κράτος
- Εδραίωση δημοκρατικών καθεστώτων
- Επικράτηση μεσαίων κοινωνικών στρωμάτων
- Μεγάλα επιτεύγματα στον χώρο των ιδεών και στην τέχνη

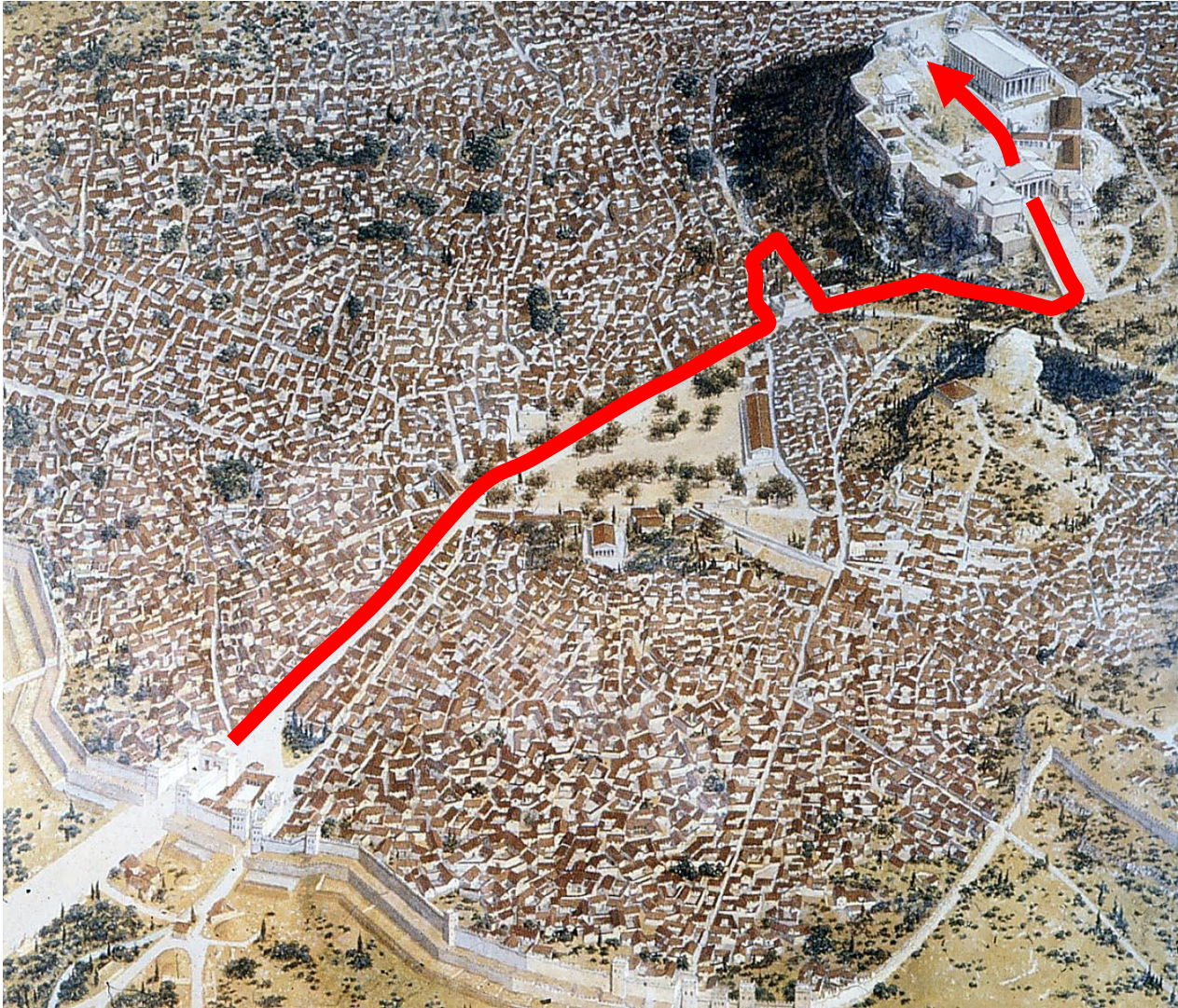
Αρχιτεκτονική (450-400 π.Χ., «ώριμη Κλασική περίοδος»)

Σημαντικός αριθμός ναών και παραπληρωματικών κτιρίων στην Ακρόπολη της Αθήνας μεταξύ του 450 και του 400 π.Χ.

Τα κυριότερα είναι:

- Ο Παρθενών (447-432 π.Χ.)
- Τα Προπύλαια (437-432 π.Χ.)
- Το Ερεχθείον (421-415 και 410-406 π.Χ.)
- Ο ναός της Αθηνάς Νίκης (περ. 426-421 π.Χ.)

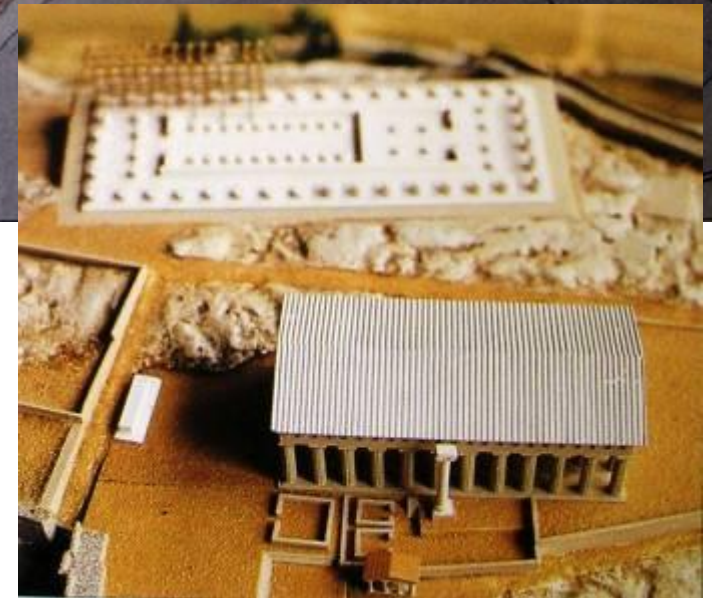
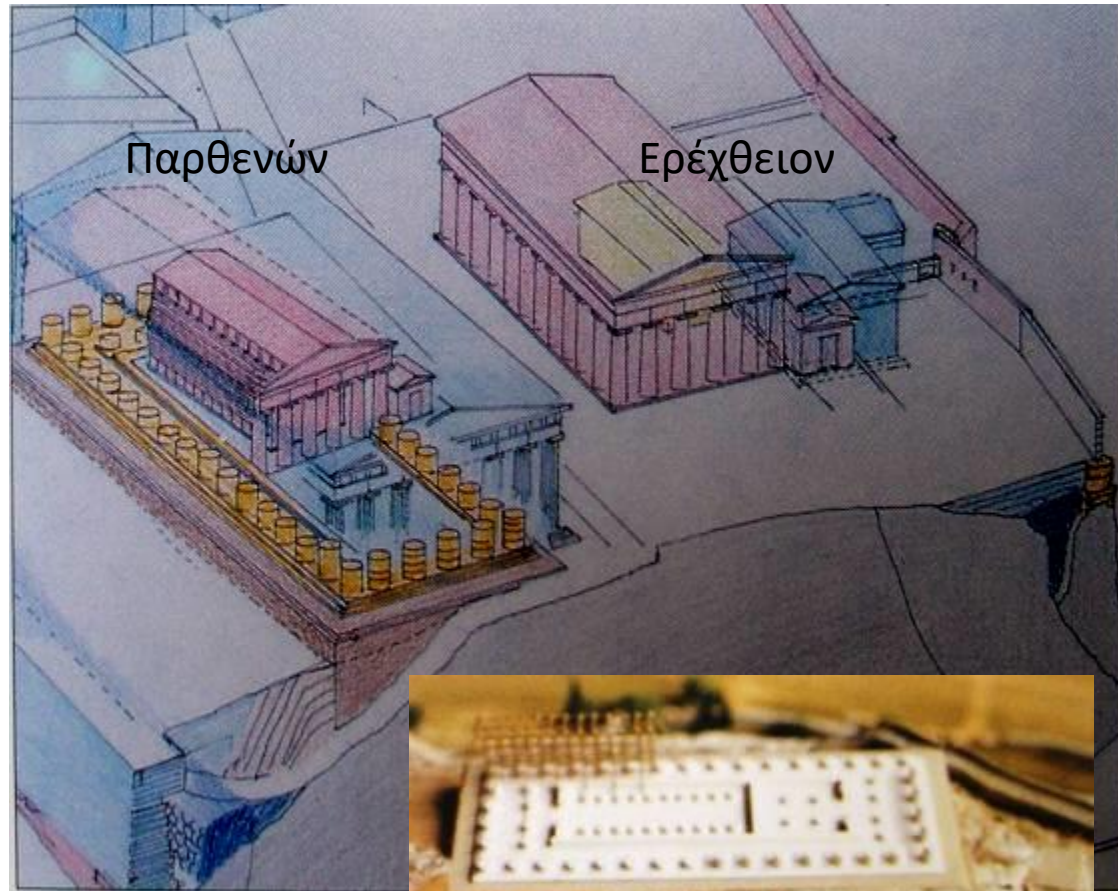






ΩΡΙΜΗ ΚΛΑΣΙΚΗ ΠΕΡΙΟΔΟΣ 450-400 π.Χ.

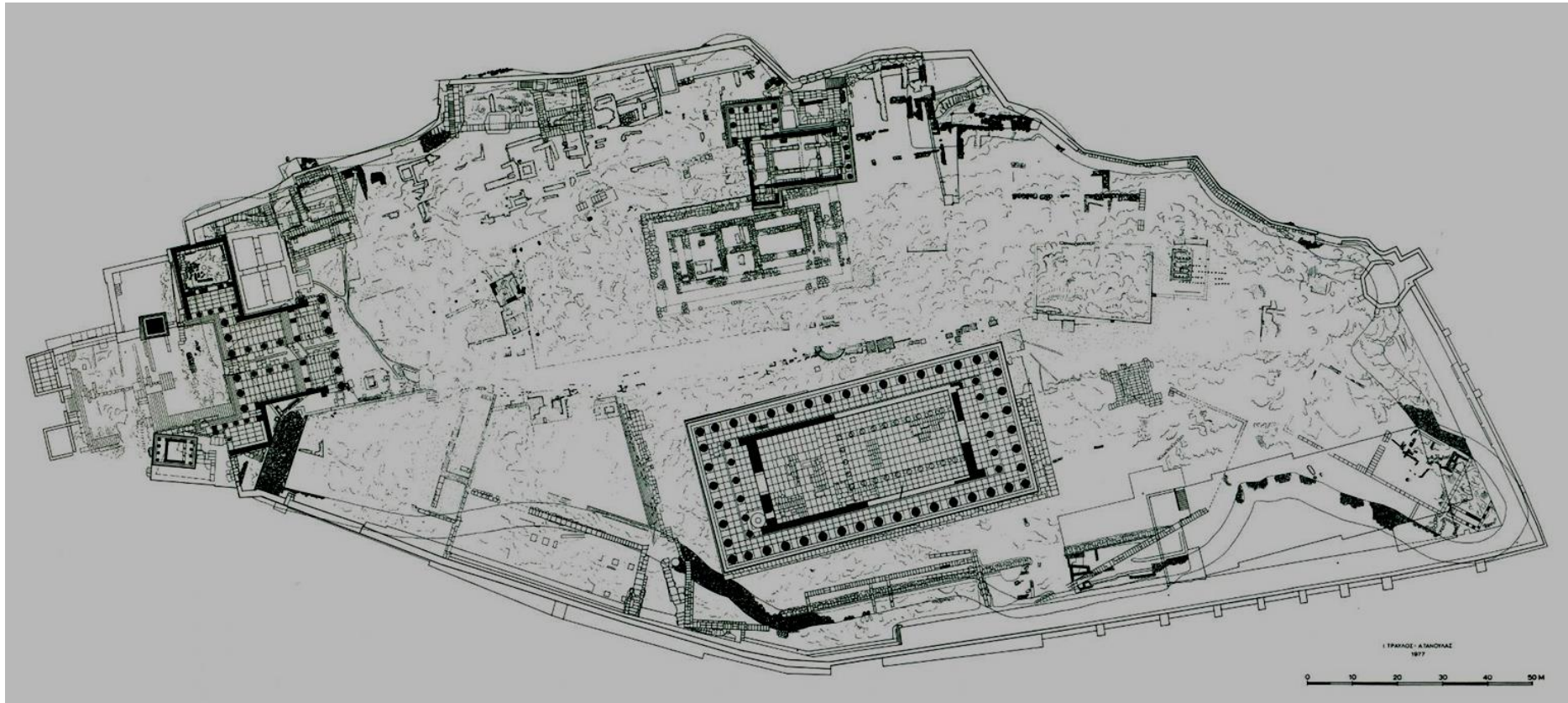
Η ΑΝΑΜΟΡΦΩΣΗ ΤΗΣ ΑΚΡΟΠΟΛΗΣ ΤΗΣ ΑΘΗΝΑΣ



Η ΑΚΡΟΠΟΛΗ ΠΡΙΝ ΤΟ 480

ΩΡΙΜΗ ΚΛΑΣΙΚΗ ΠΕΡΙΟΔΟΣ 450-400 π.Χ.

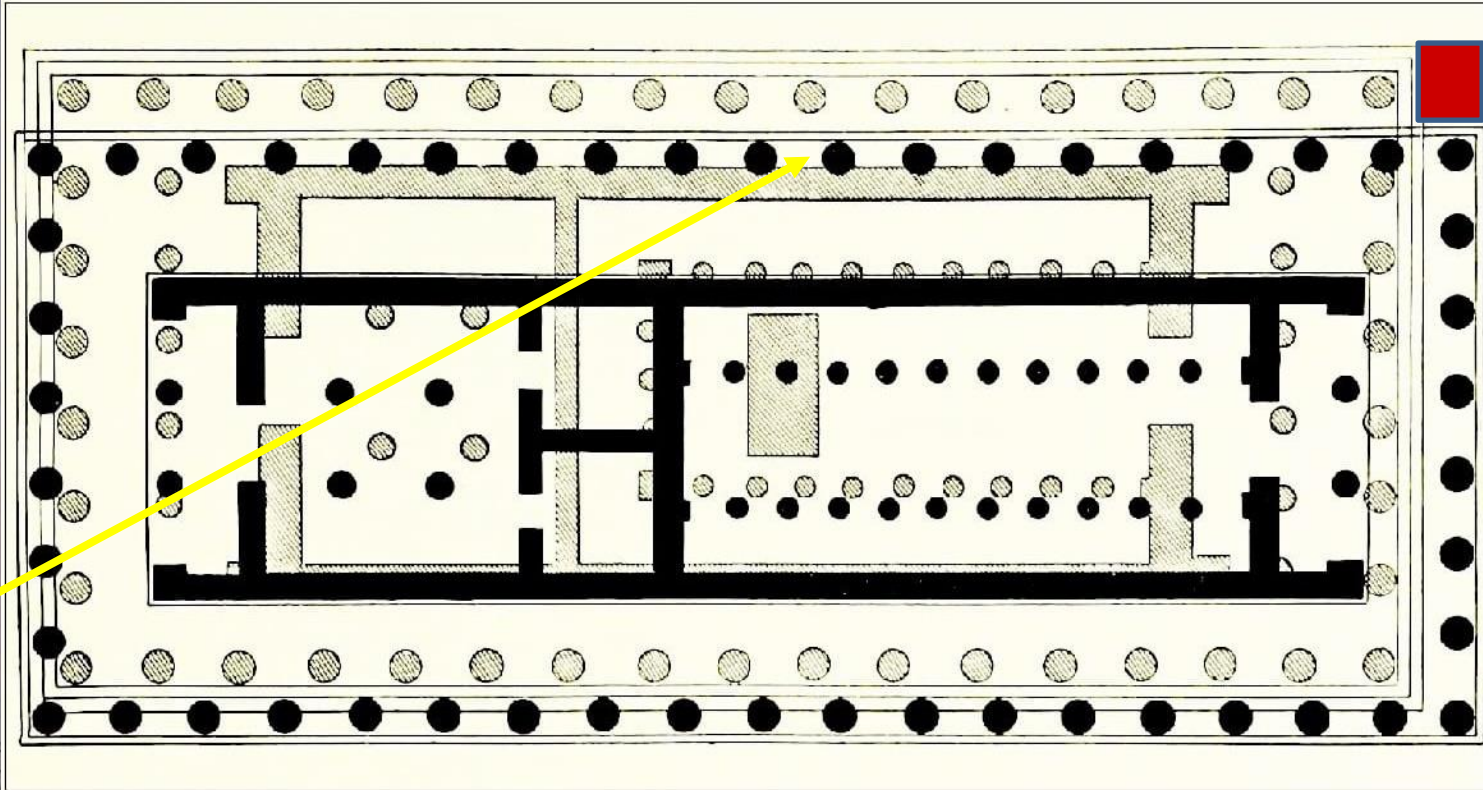
Η ΑΝΑΜΟΡΦΩΣΗ ΤΗΣ ΑΚΡΟΠΟΛΗΣ ΤΗΣ ΑΘΗΝΑΣ



Οι ανασκαφές στην ΑΚΡΟΠΟΛΗ

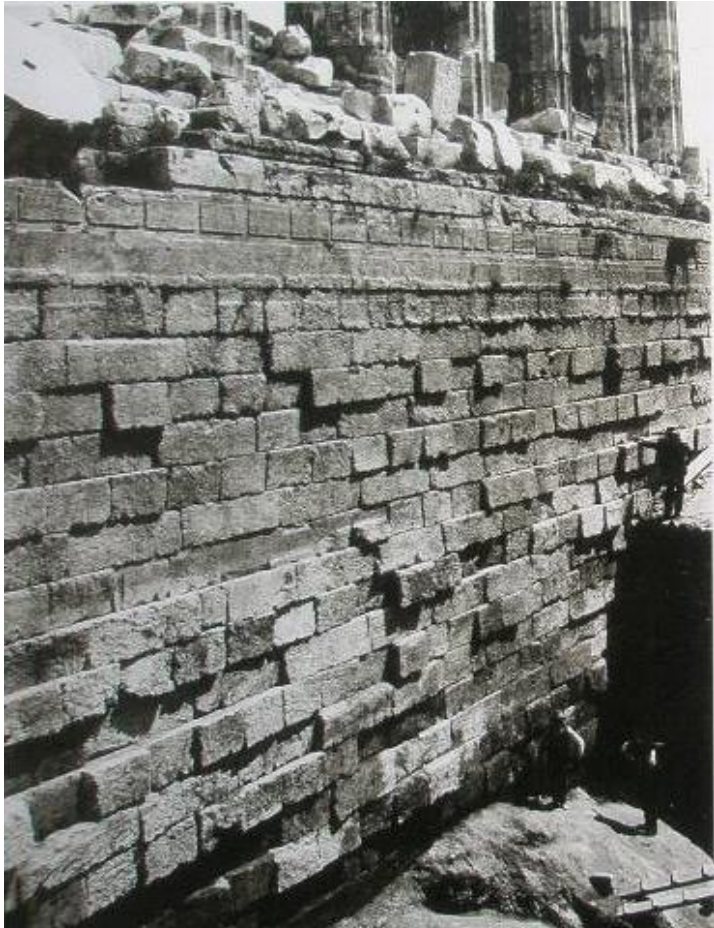
ΩΡΙΜΗ ΚΛΑΣΙΚΗ ΠΕΡΙΟΔΟΣ 450-400 π.Χ.

Η ΑΝΑΜΟΡΦΩΣΗ ΤΗΣ ΑΚΡΟΠΟΛΗΣ ΤΗΣ ΑΘΗΝΑΣ



Παλαιότερο ιερό που παρέμεινε στον περίκλειο Παρθενώνα

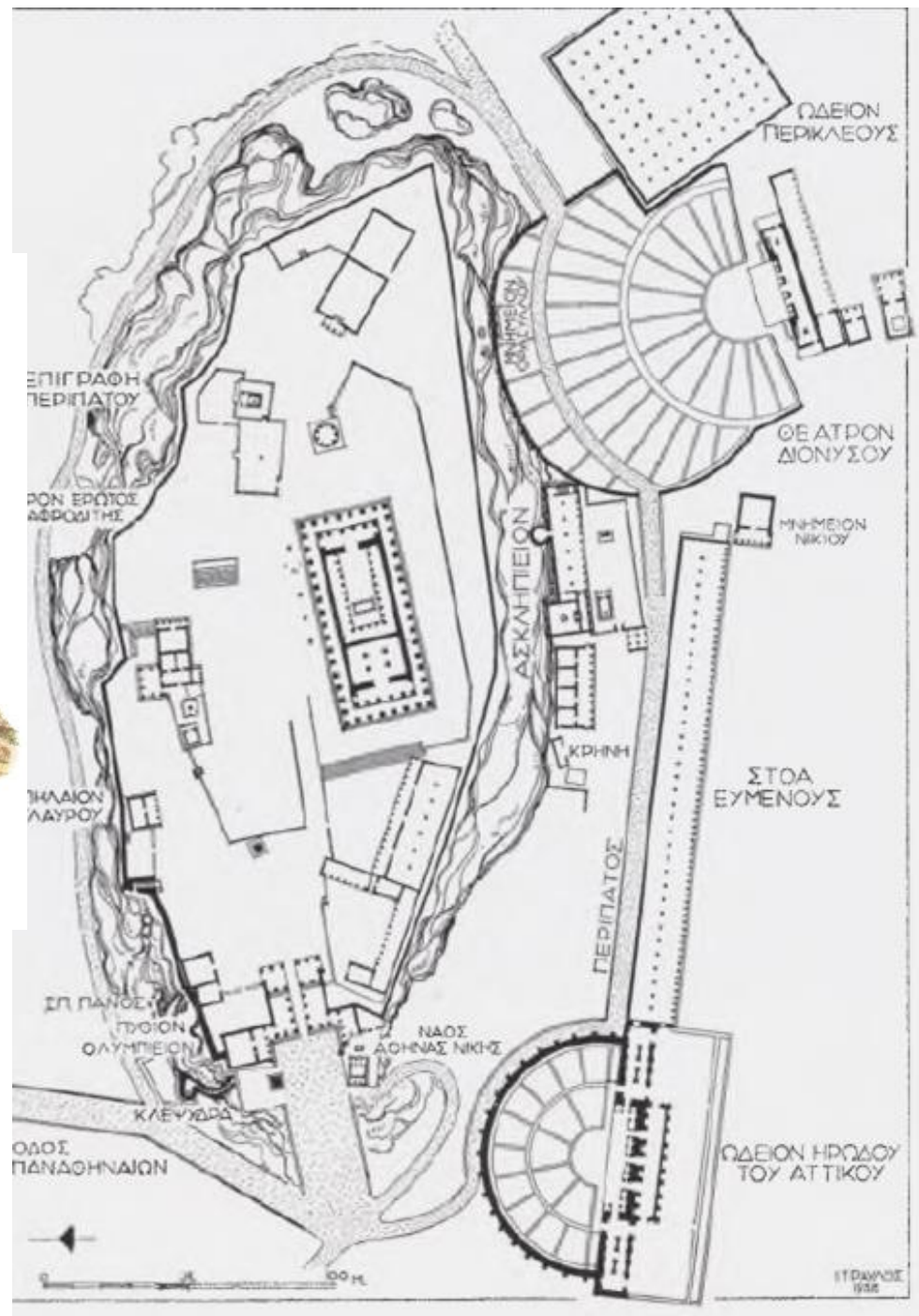
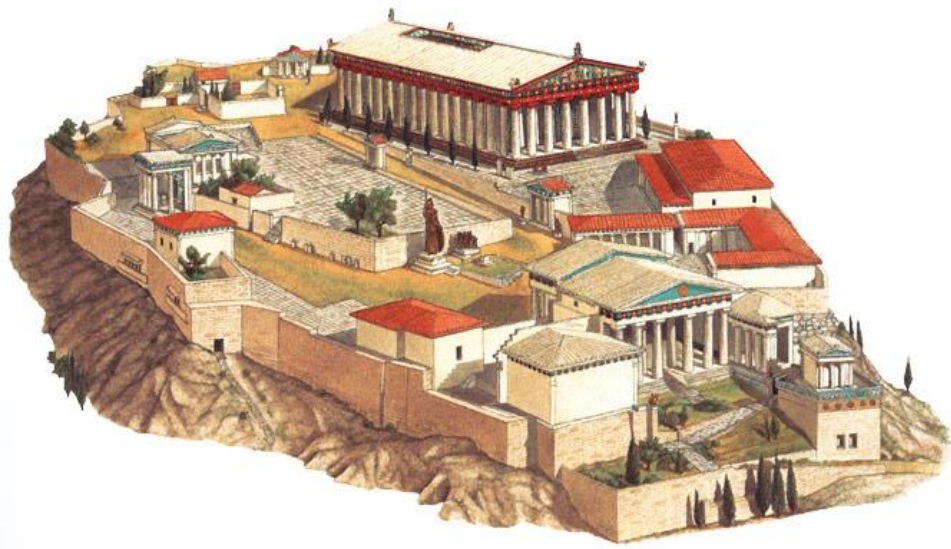
Το μικρότερο μήκος του περίκλειου ναού επιβλήθηκε από το μνημείο στη ΒΑ γωνία του, ενώ το μεγαλύτερο πλάτος οφείλεται στην επιδίωξη ευρύτερου εσωτερικού χώρου



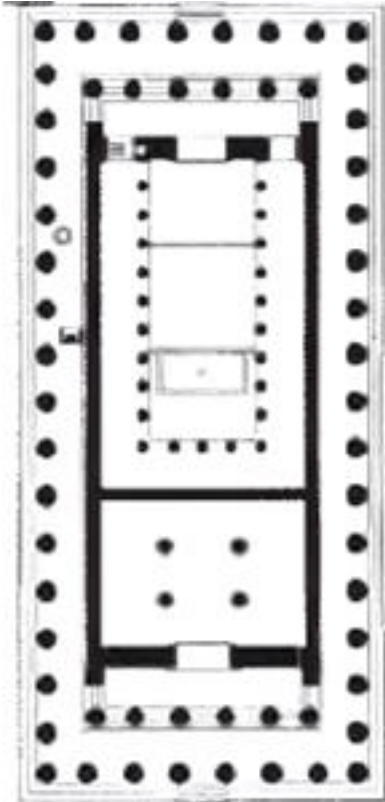
Ο ύψους 11 μ. στερεοβάτης του Παρθενώνος



Σπόνδυλοι και τμήματα του θριγκού του Προπαρθενώνος που εντοιχίστηκαν στο βόρειο τοίχο της Ακρόπολης από τον Θεμιστοκλή το 479 π.Χ.

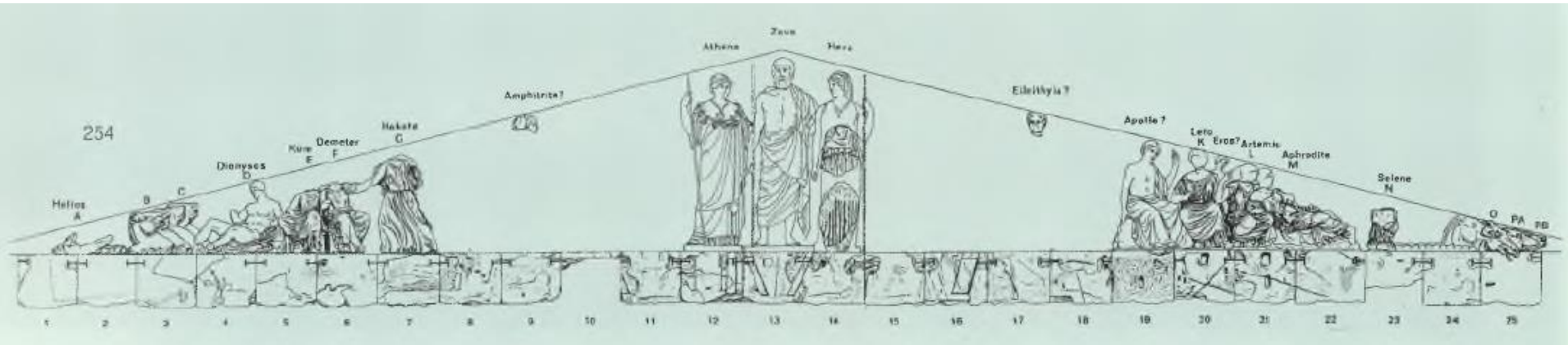


Ο Παρθενών (447-432 π.Χ.)

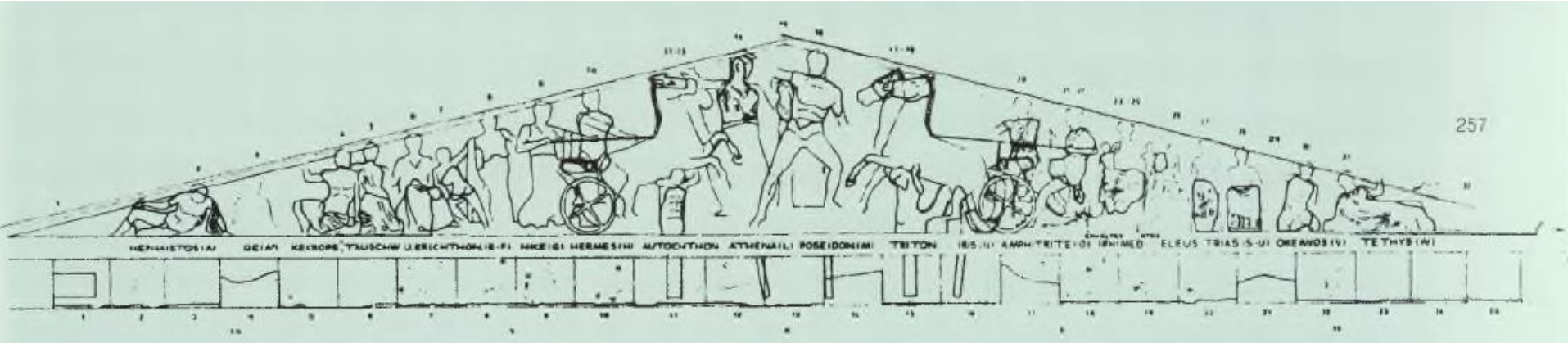


Γλυπτός διάκοσμος

Ανατολικό αέτωμα: η γέννηση της Αθηνάς



Δυτικό αέτωμα: διαμάχη Ποσειδώνα και Αθηνάγια την ονομασία της πόλης



Μετόπες

92 (32X14) συνολικά μετόπες ύψους 1,20 μ.

- ❑ Κενταυρομαχία στις μετόπες της νότιας πλευράς,
- ❑ Αμαζονομαχία στη δυτική πλευρά,
- ❑ Άλωση της Τροίας στη βόρεια πλευρά,
- ❑ Γιγαντομαχία στην ανατολική πλευρά.



Ζωφόρος





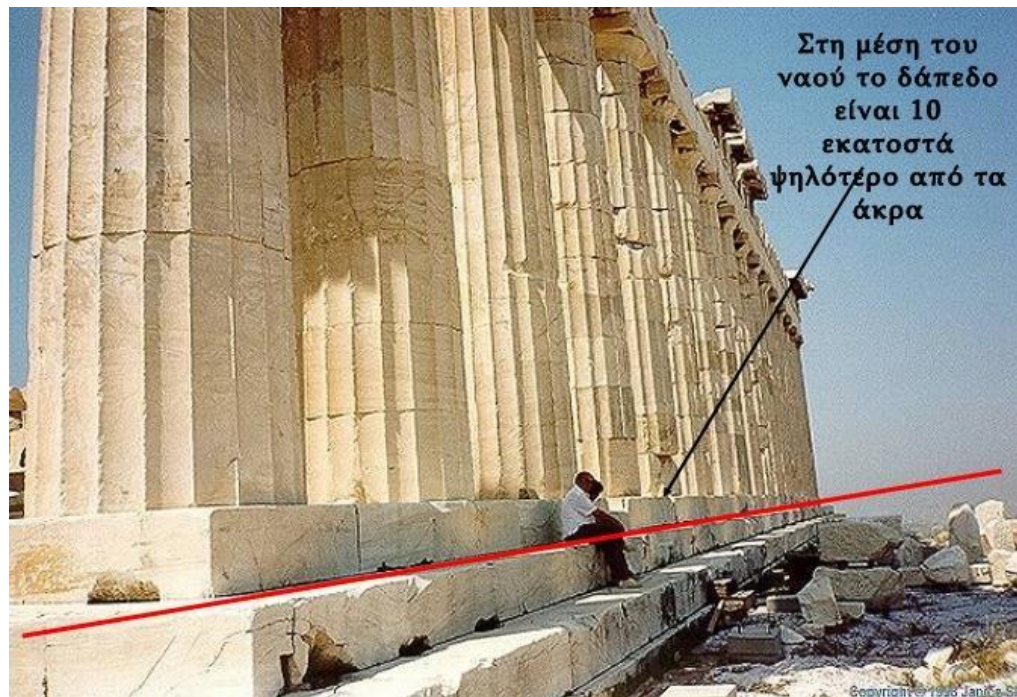
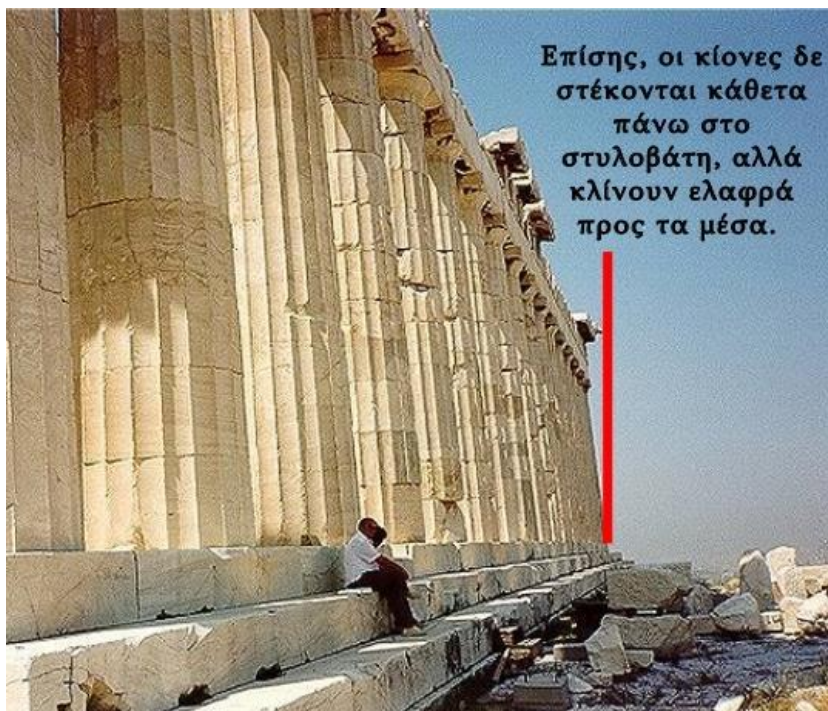
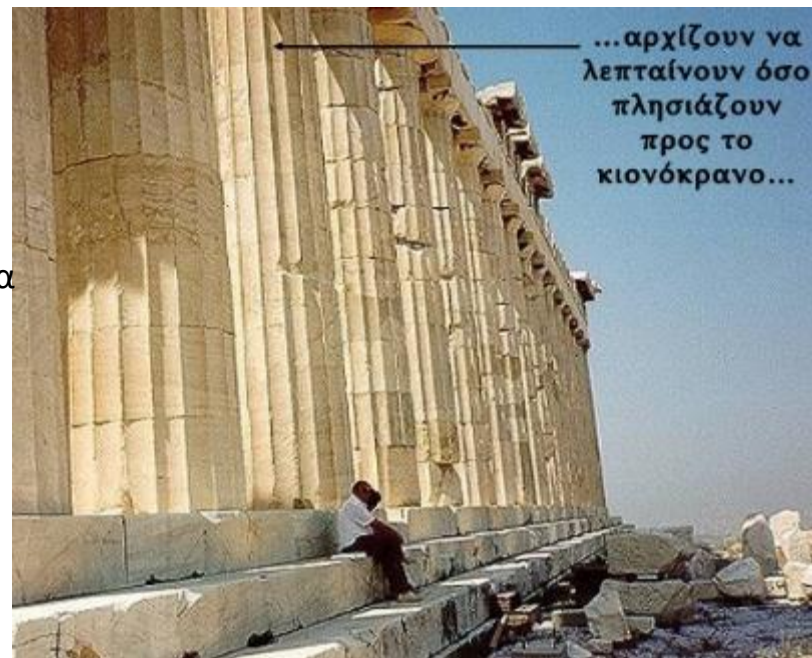
«Αθηνά του Βαρβακείου»,
μαρμάρινο άγαλμα στον τύπο
της Αθηνάς Παρθένου
(2ος αι. μ.Χ.)»





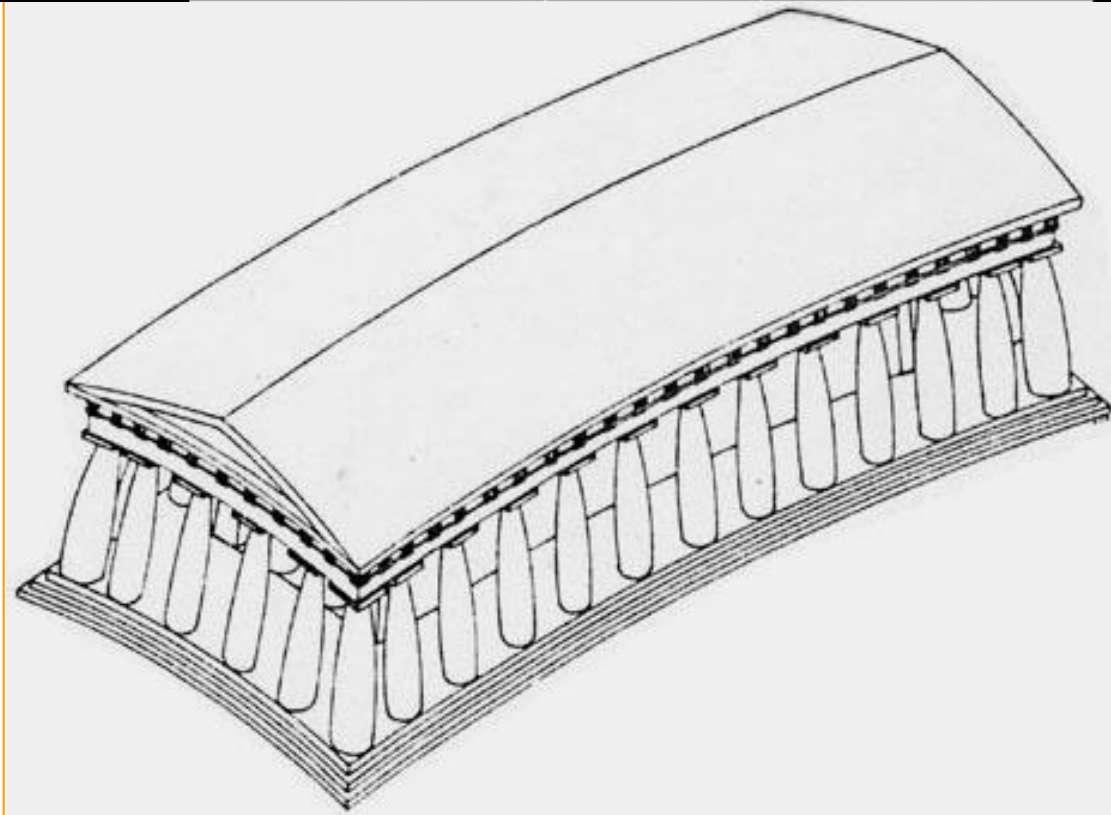


ΠΑΡΘΕΝΩΝ: εκλεπτύνσεις



Καμπυλότητες του Παρθενώνος

Στον Παρθενώνα, λοιπόν, **δεν υπάρχουν ευθείες γραμμές**. Όλα αυτά έχουν γίνει για αισθητικούς λόγους, για να δώσουν στο μνημείο ζωή και κίνηση. Ταυτόχρονα του δίνουν και μεγάλη σταθερότητα και αντοχή στους σεισμούς.

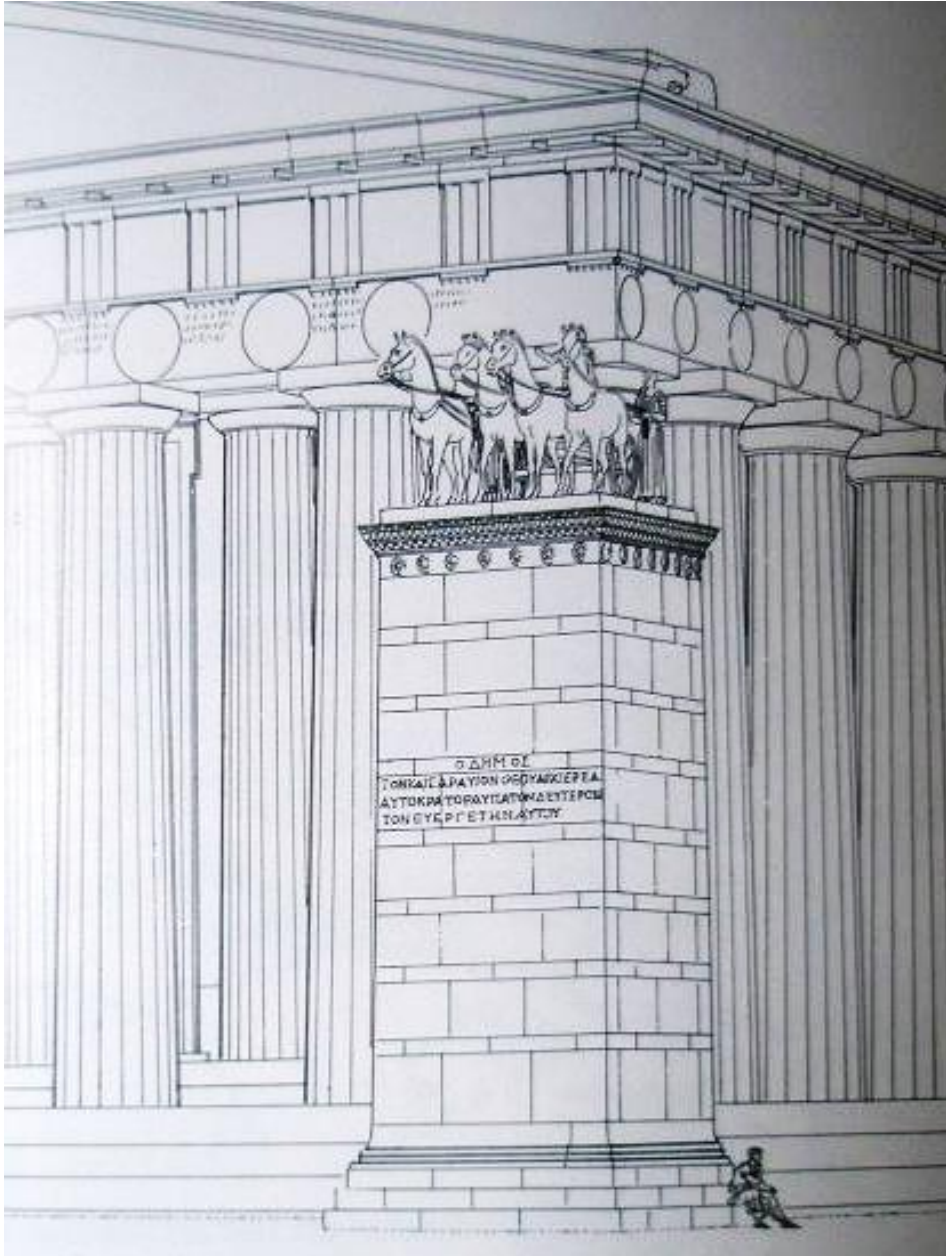


4.350 μ.



2.200 μ.

Ο ΠΑΡΘΕΝΩΝ ΣΤΑ ΜΕΤΕΠΕΙΤΑ ΧΡΟΝΙΑ

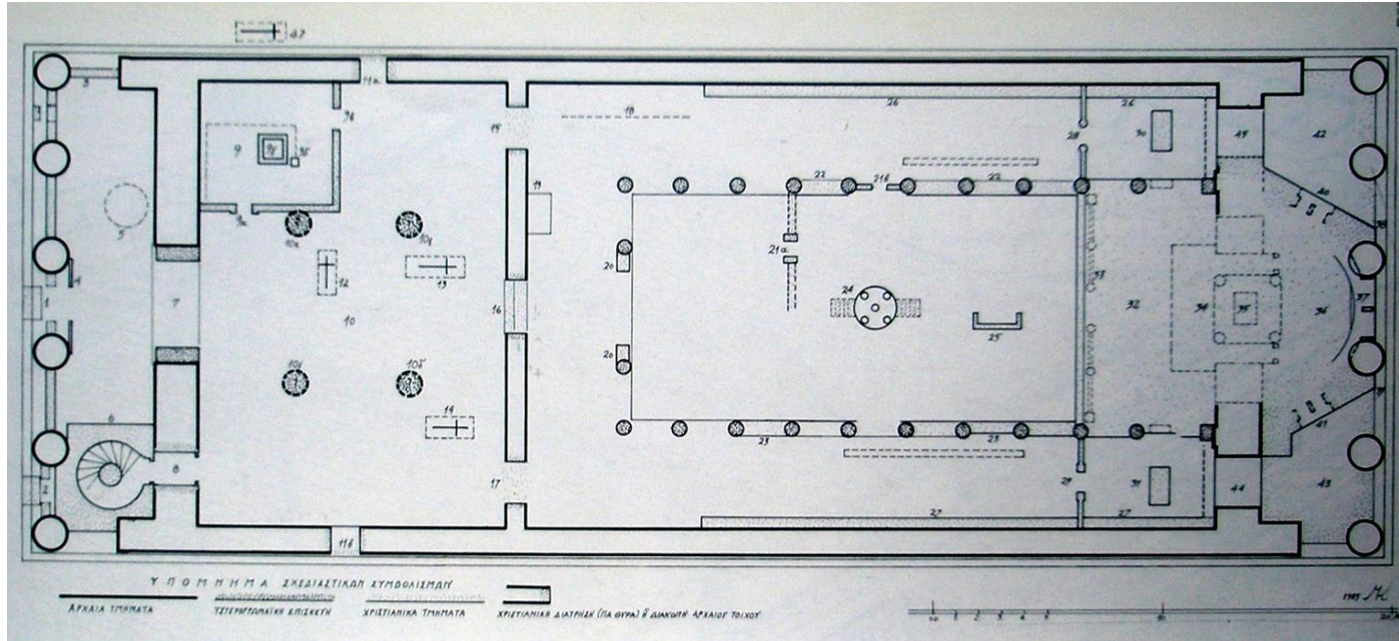


Επιστύλιο:

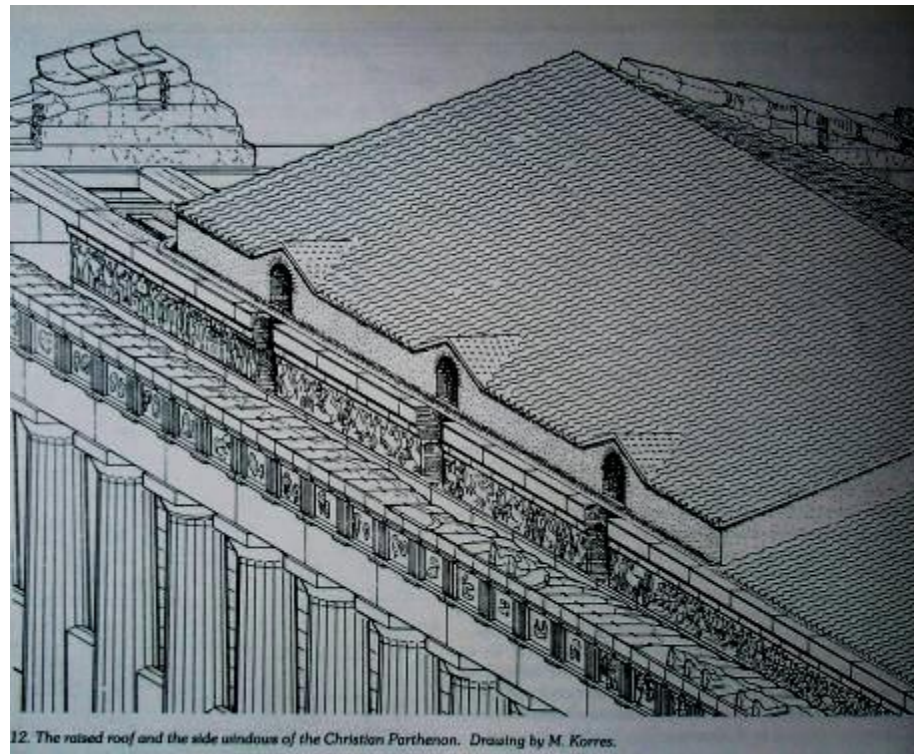
Ασπίδες από τα λάφυρα της μάχης του Γρανικού

Μνημείο στη ΒΑ γωνία:

Περίπου του 180 π.Χ.
στη θέση παλαιότερου

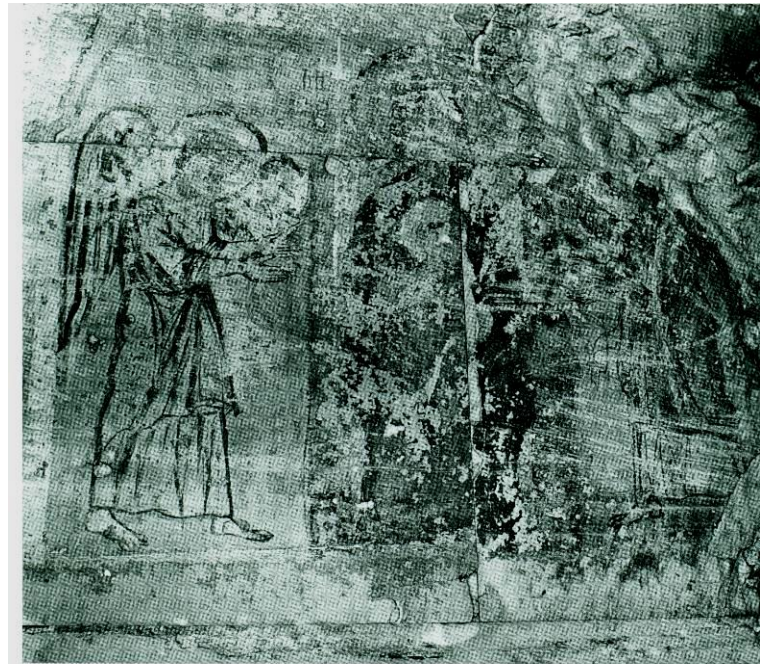
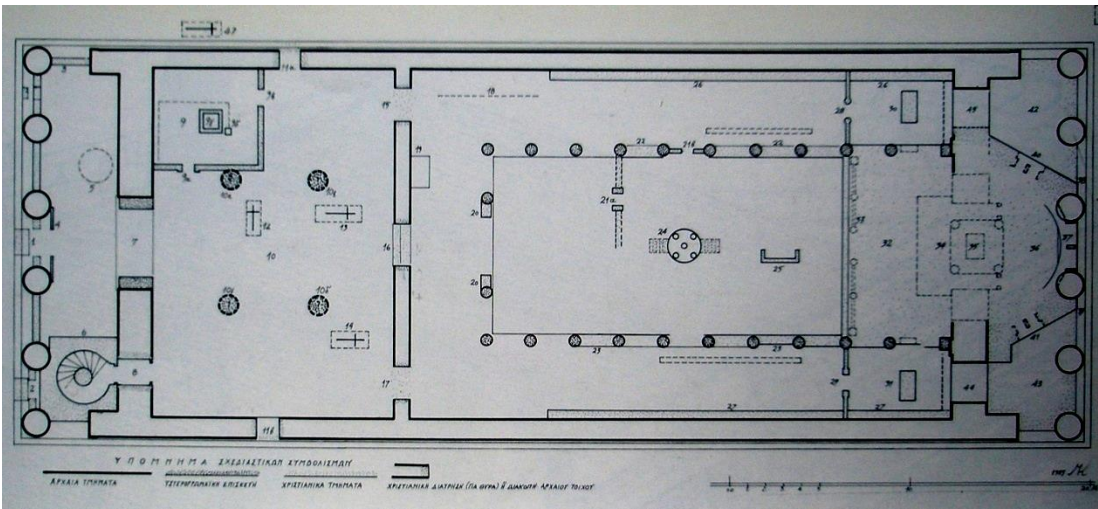


Ο ΠΑΡΘΕΝΩΝ ως χριστιανικός ναός



12. The raised roof and the side windows of the Christian Parthenon. Drawing by M. Korres.

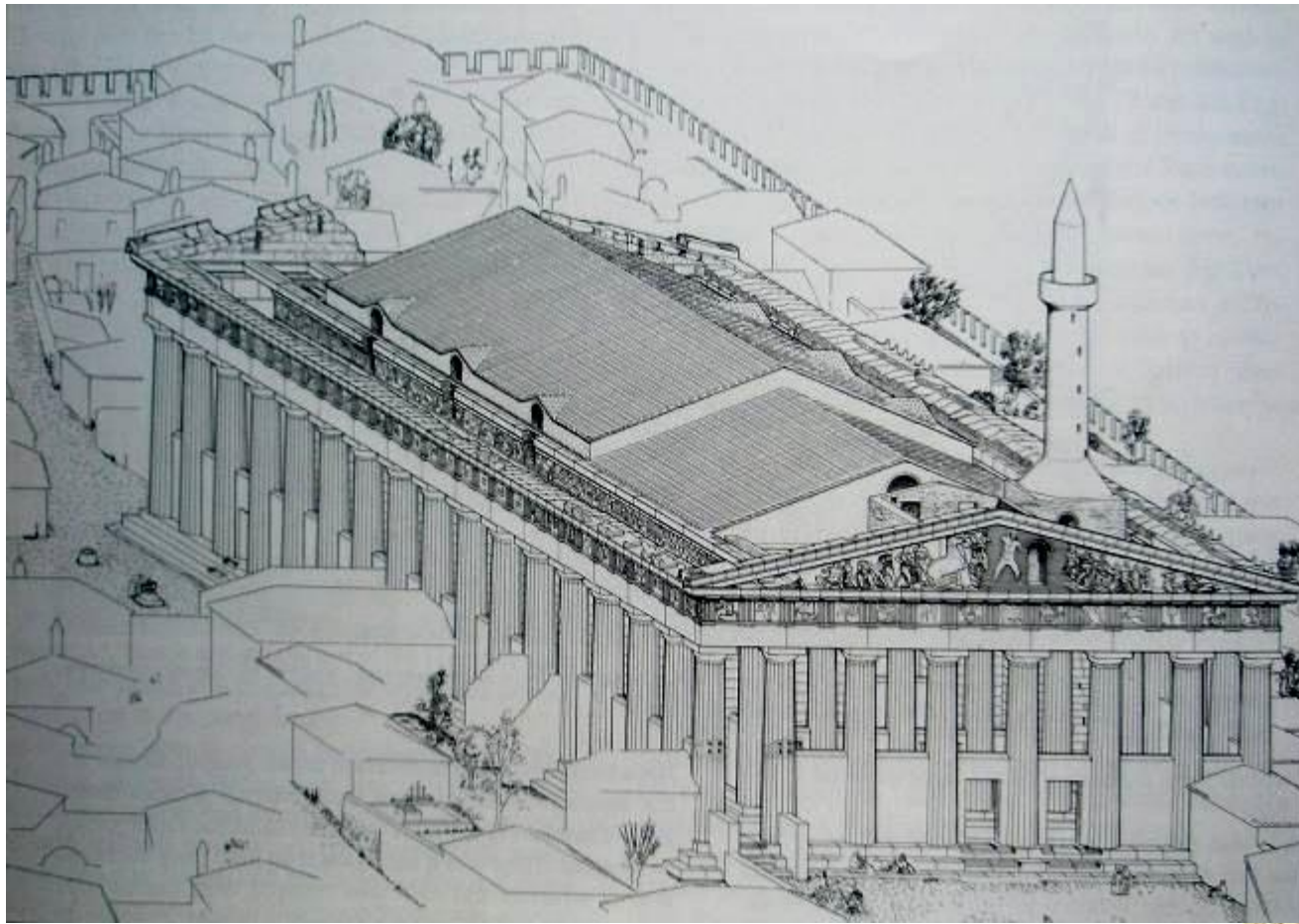
Ο ΠΑΡΘΕΝΩΝ ως χριστιανικός ναός



99. Λείψανα χριστιανικών τοιχογραφιών του 12ου αιώνα στον οπισθόδομο του Παρθενώνας.



Ο ΠΑΡΘΕΝΩΝ ως τζαμί



Άνοδος στο κωδωνοστάσιο
και κατόπιν στον μιναρέ



**Το τζαμί στο εσωτερικό
του Παρθενώνος μετά το 1687**



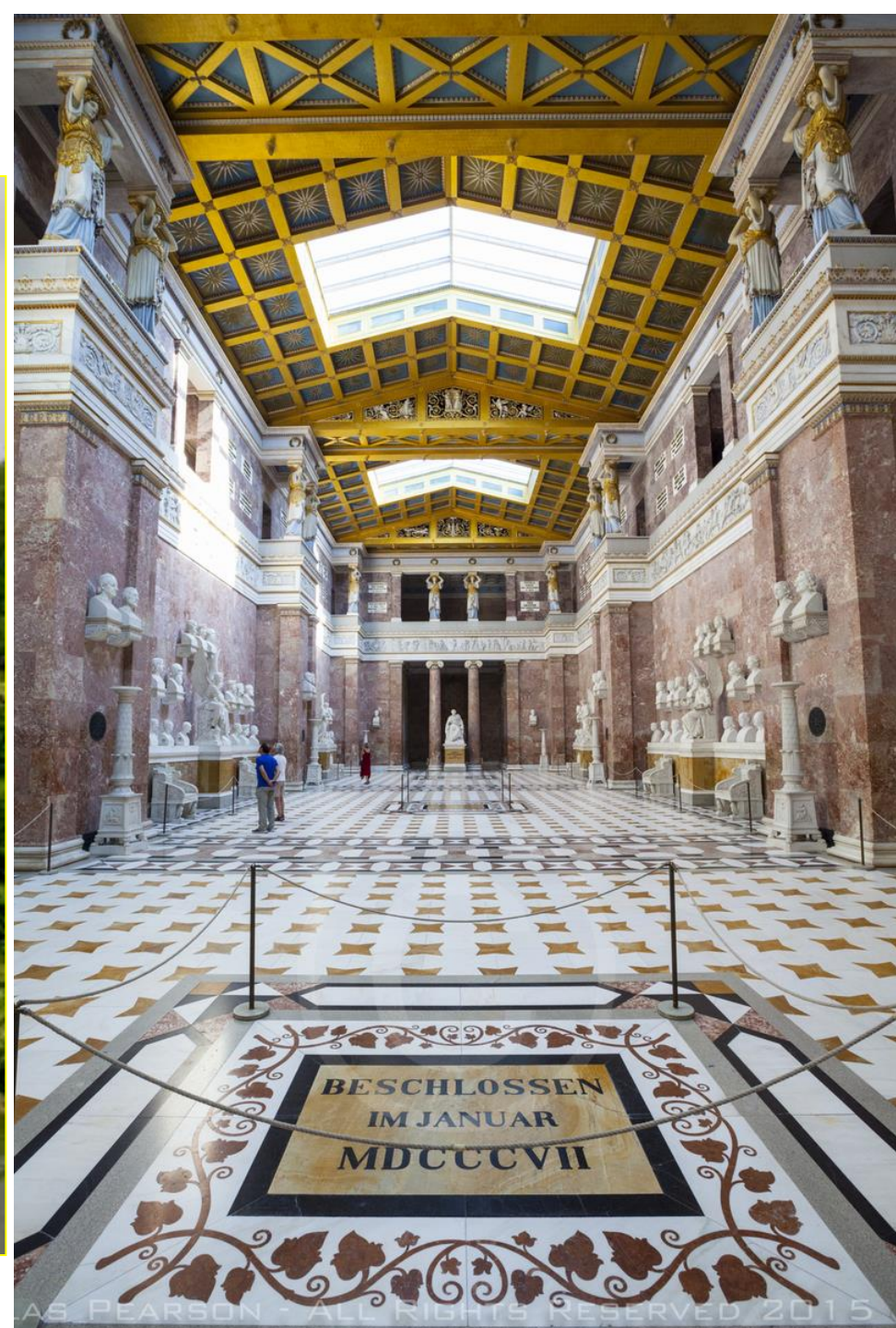
Ανακατασκευή του
Παρθενώνος
στο Nashville, Tennessee



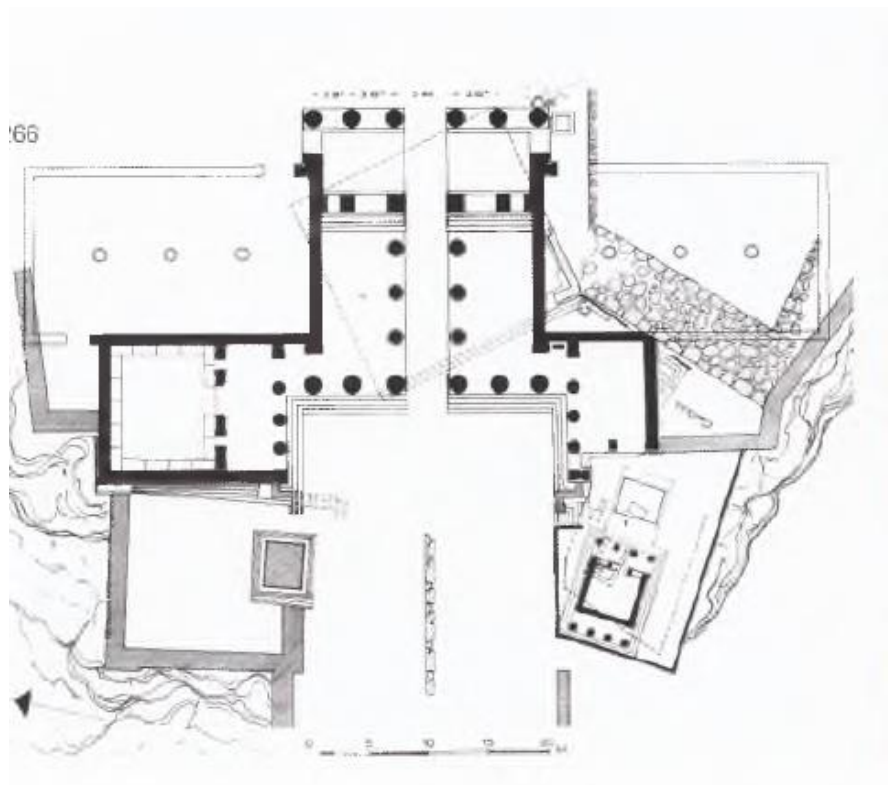


“Walhalla” κοντά στο Regensburg
(Βαυαρία) 1830-1842:
Αρχιτέκτων: Leo von Klenze

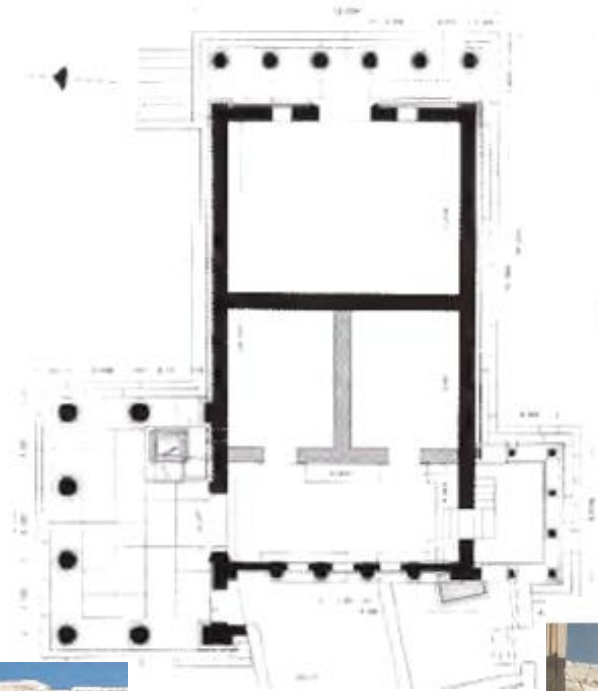
Walhalla, Regensburg (Βαυαρία)

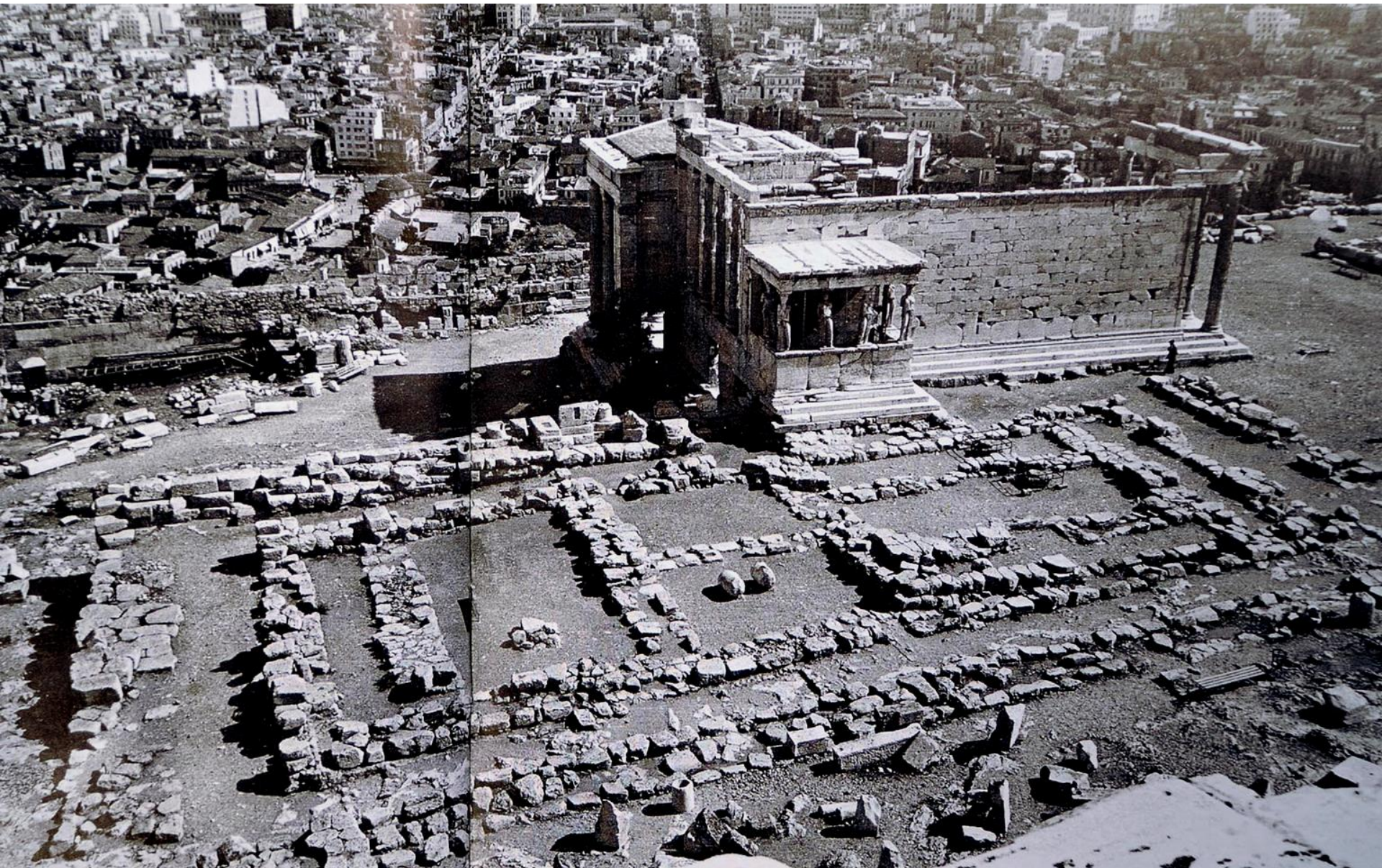


Προπύλαια (437-432 π.Χ.)

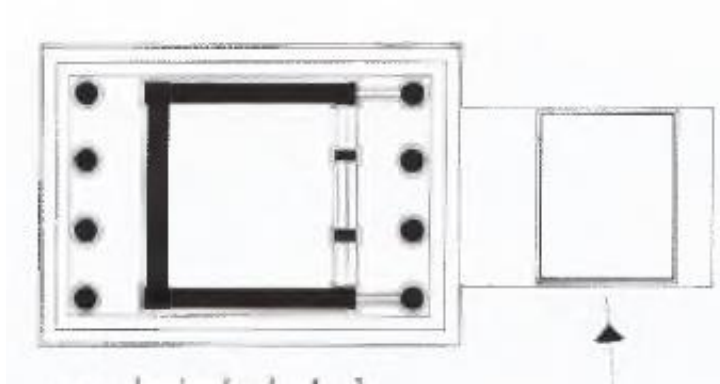


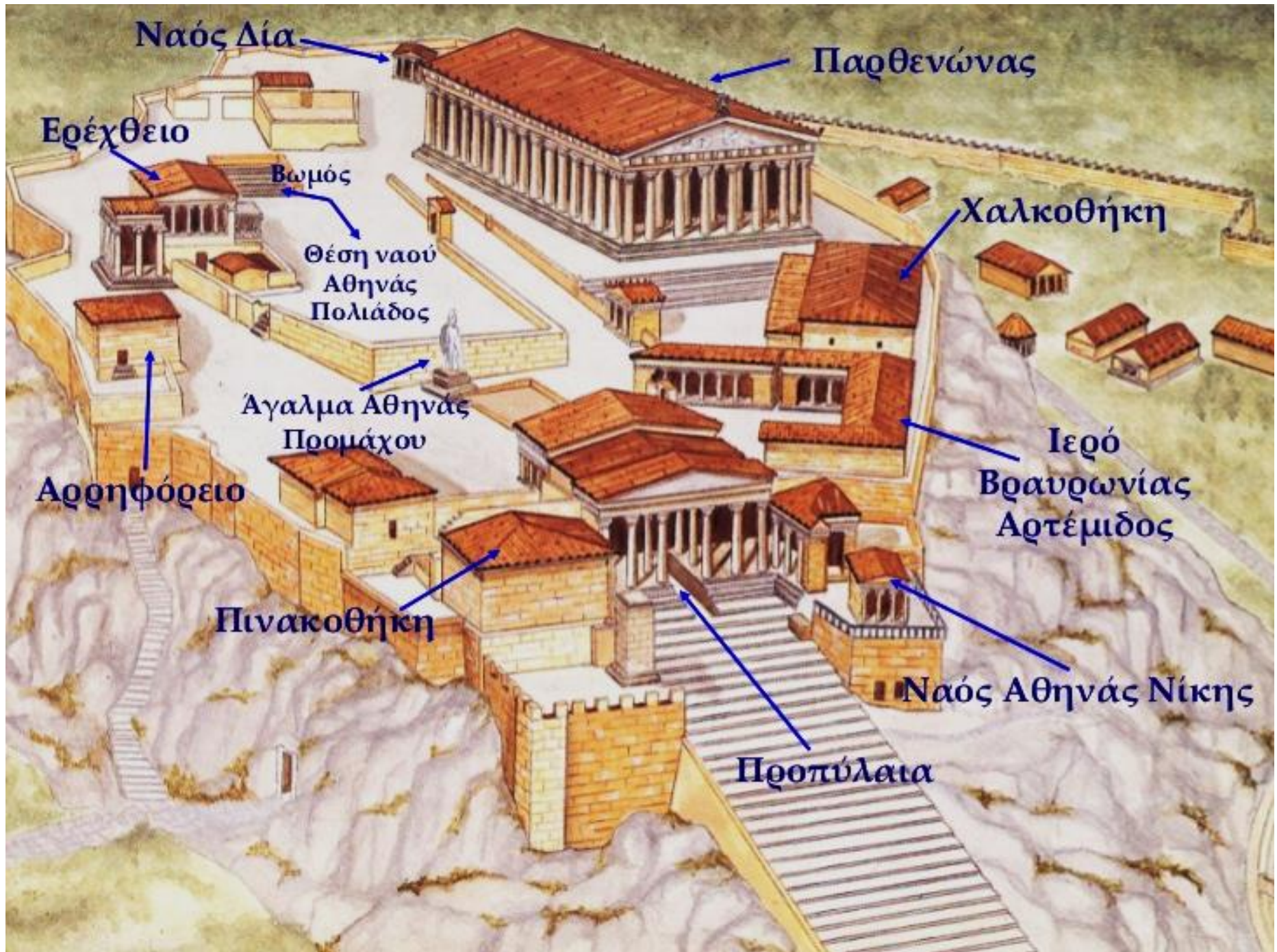
Ερεχθείον (421-415 και 410-406 π.Χ.)





Ναός Αθηνάς Νίκης (περ. 426-421 π.Χ.)





Ναός Δία

Παρθενώνας

Ερέχθειο

Βωμός

Θέση ναού
Αθηνάς
Πολιάδος

Χαλκοθήκη

Άγαλμα Αθηνάς
Προμάχου

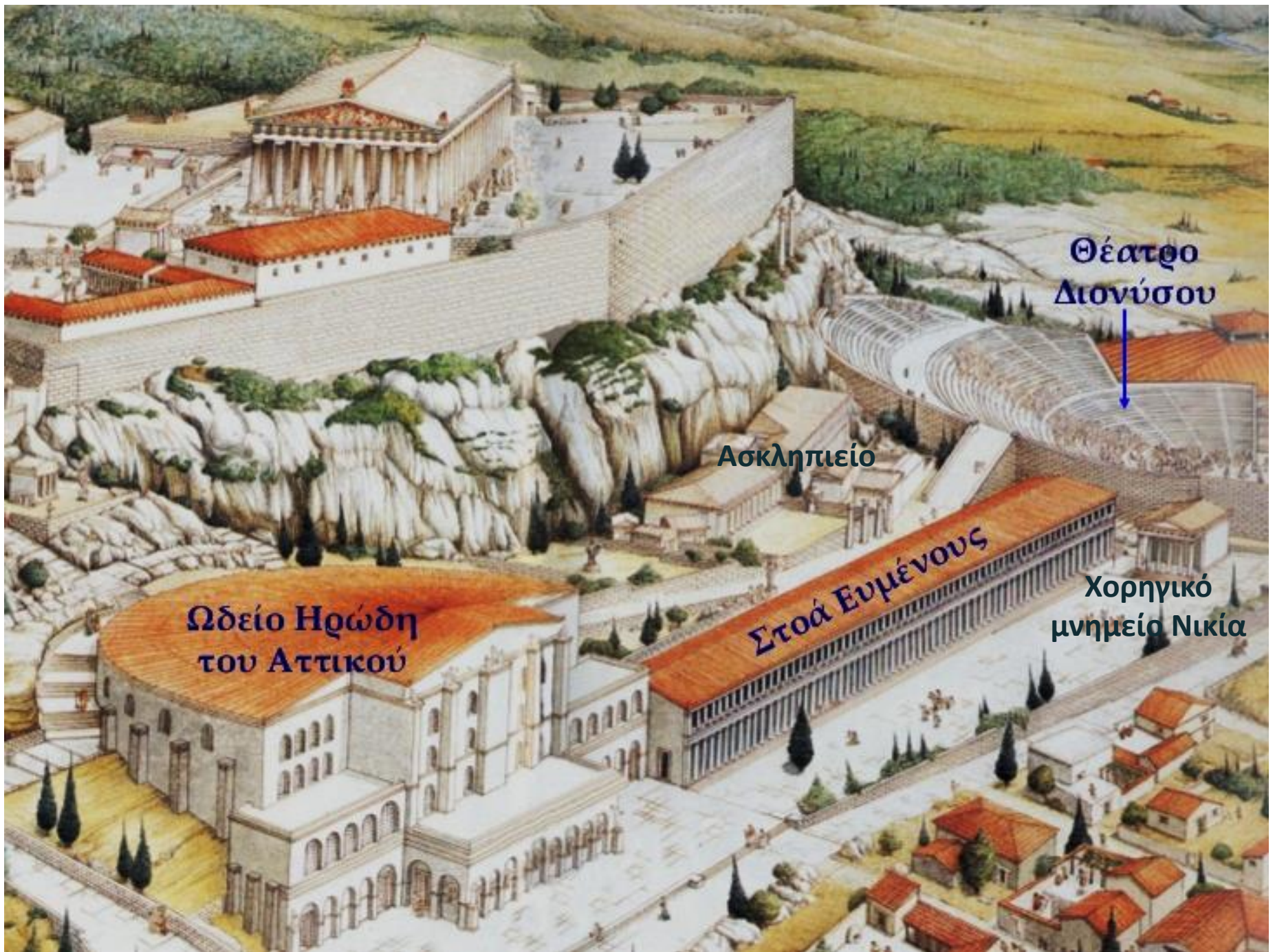
Ιερό
Βραυρωνίας
Αρτέμιδος

Αρρηφόρειο

Πινακοθήκη

Ναός Αθηνάς Νίκης

Προπύλαια



Θέατρο
Διονύσου

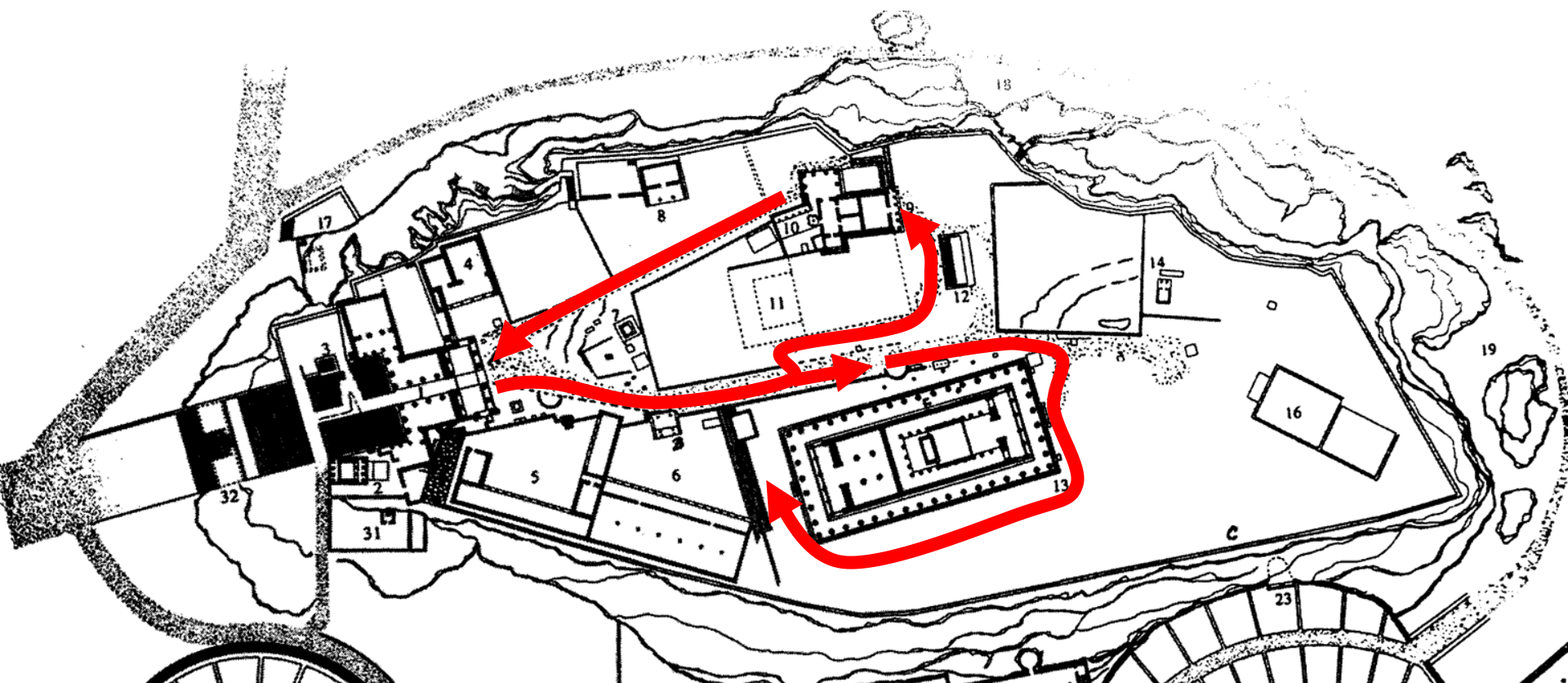
Ασκληπιείο

Ωδείο Ηρώδη
του Αττικού

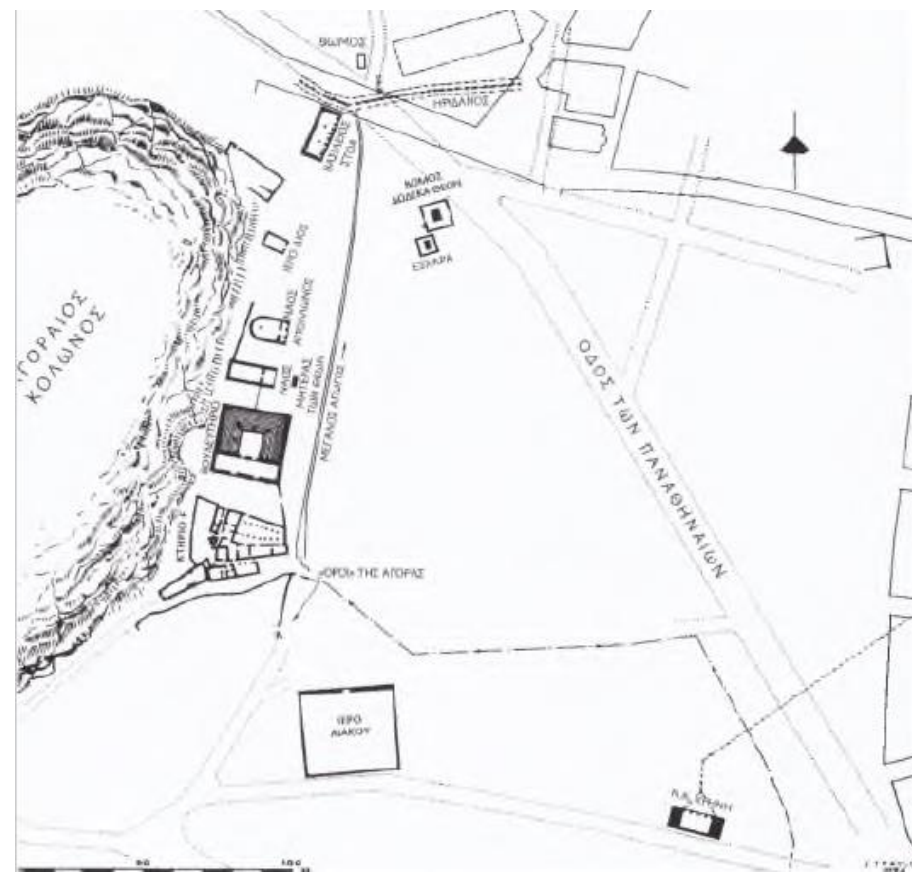
Στοά Ευμένους

Χορηγικό
μνημείο Νικία

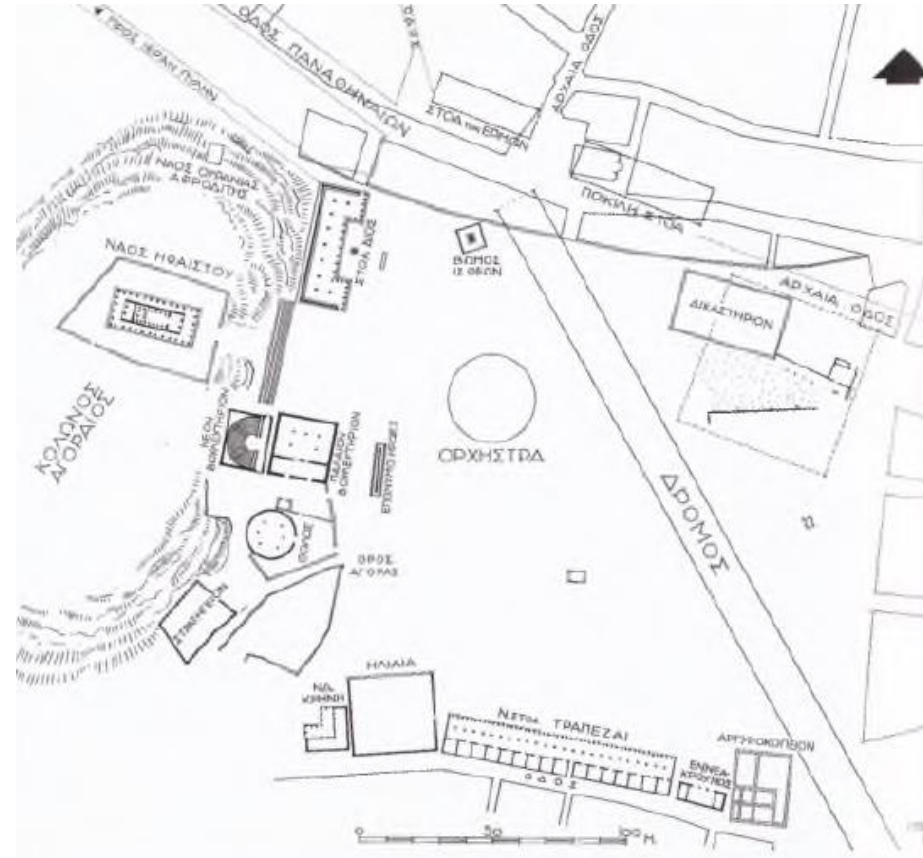




Η Αγορά της Αθήνας τον 5^ο αι π.Χ.

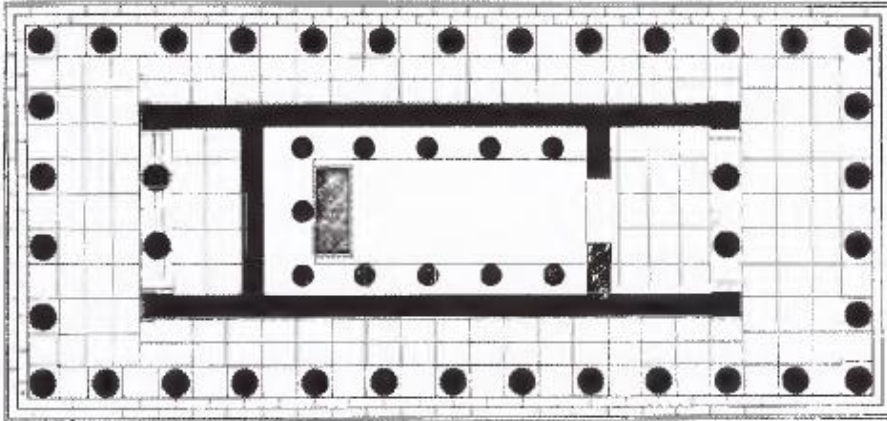


6^{ος} αι. π.Χ.



5^{ος} αι. π.Χ.

Ναός του Ηφαίστου (περ. 449-420 π.Χ.)

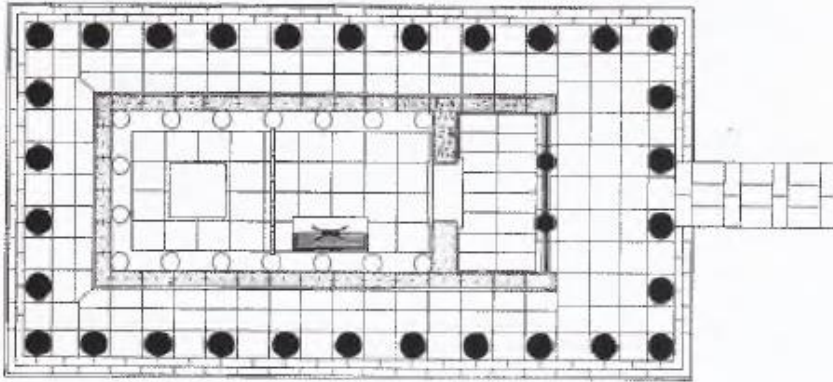


4^{ος} αι. π.Χ.

Κύρια χαρακτηριστικά της περιόδου

- Διαρκείς πολεμικές συγκρούσεις
- 371-362 π.Χ. Θηβαϊκή ηγεμονία
- Η Περσία διαδραματίζει ενεργό ρόλο στις εσωτερικές πολιτικές και πολεμικές διαμάχες των ελληνικών πόλεων
- Βαθύτατη κρίση του δημοκρατικού πολιτεύματος και των θεσμικών λειτουργιών της πόλης-κράτους
- Σταδιακά, ενεργό πολιτικό ρόλο διαδραματίζει και το βασίλειο της Μακεδονίας στο οποίο υποτάσσονται οι ελληνικές πόλεις μετά τη μάχη της Χαιρώνειας το 338 π.Χ.

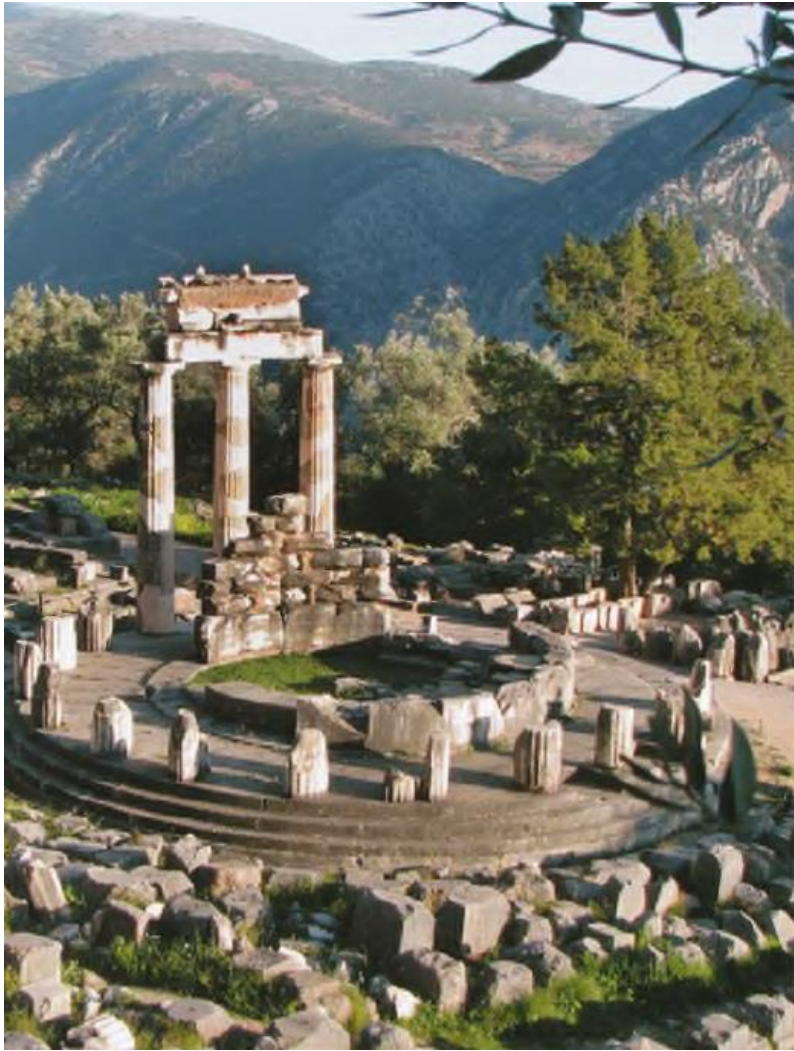
Αρχιτεκτονική 4^{ου} αι. π.Χ.



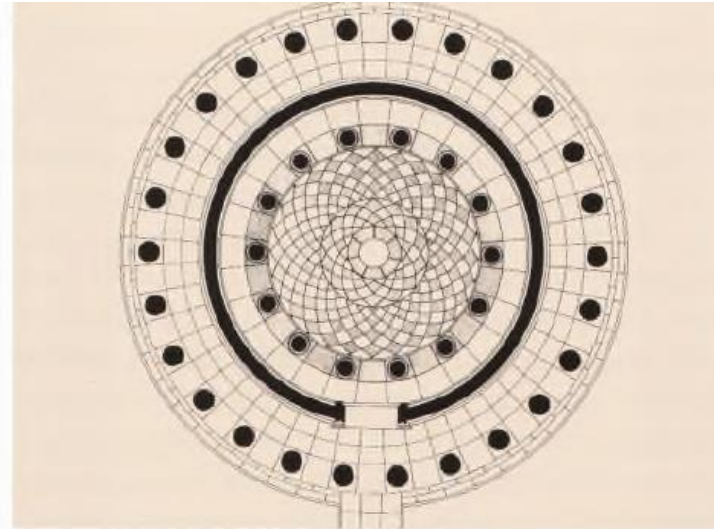
Επίδαυρος, ναός Ασκληπιού.
Κάτοψη. Περ. 380-370 π.Χ.



Θόλοι

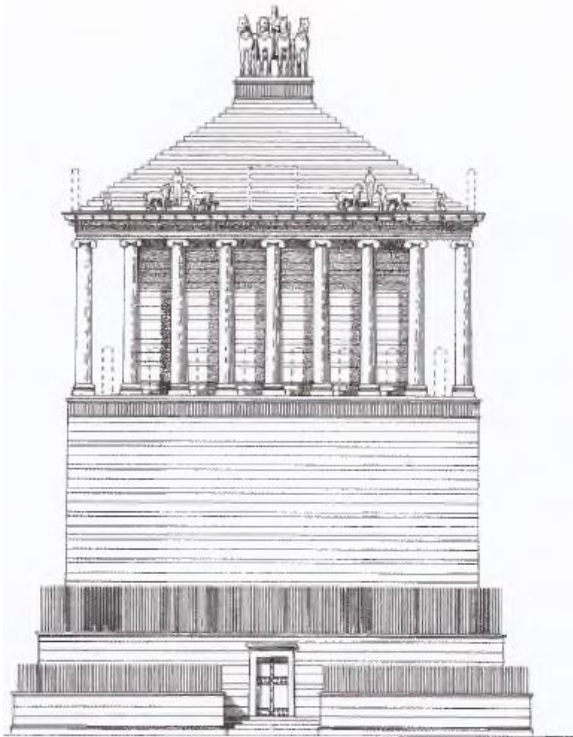


Δελφοί, ιερό Αθηνάς Προναίας. Η Θόλος.
Περ. 380-370 π.Χ.



Επίδαυρος, ιερό Ασκληπιού. Η Θόλος
(κάτοψη και γραφική αναπαράσταση).
Περ. 360-320 π.Χ.

Μαυσωλείο Αλικαρνασσοῦ (περ. 360-350 π.Χ.)



335

336



338



339

Χορηγικό
μνημείο του
Λυσικράτους,
335/334 π.Χ.



Πλαστική

- Συνεχίζει την κλασική παράδοση του 5ου αι. π.Χ.
- Κεφαλαιοποιεί, μέσω καινοτόμων πειραματισμών, τις κατακτήσεις των γλυπτών της προηγούμενης περιόδου και κυρίως του Φειδία και του Πολύκλειτου
- Δίνει έμφαση στις περίοπτες μορφές και συνθέσεις, επιτυγχάνοντας έτσι οριστικά το σπάσιμο της μετωπικότητας
- Η απόδοση της μυολογίας και της πτυχολογίας των ενδυμάτων γίνεται με εκφραστικότητα και έμφαση στον αισθησιασμό τόσο της ανδρικής όσο και της γυναικείας μορφής, καθώς το γυναικείο γυμνό αποτελεί πλέον επιτρεπτό θέμα
- Προς το τέλος της περιόδου, μετά το 330 π.Χ, αναθεωρείται ο πολυκλείτειος κανών, και αλλάζουν οι κλασικές αναλογίες του ανθρώπινου σώματος στη γλυπτική



Μαρμάρινο άγαλμα Αφροδίτης της Κνίδου.
Ρωμαϊκό αντίγραφο μαρμάρινου πρωτοτύπου.
Περ. 350 π.Χ.



Μαρμάρινο άγαλμα Απόλλωνος Σαυροκτόνου.
Ρωμαϊκό αντίγραφο χάλκινου πρωτοτύπου.
Περ. 350 π.Χ.